

ON TALK

อีกมุมมองของ เฌอเบลล์-ลัลลีนลลิน
ด้วยหัวใจรักโลกที่ไม่น้อยกว่าใคร

ON STAY

Siamotif Boutique Hotel
ที่พักย่านฝั่งธนฯ ในสไตล์โอเรียนทิล

ON CHILL

FLORAL CAFÉ at NAPASORN
ชวนคุณจับกาแฟในบ้านดอกไม้

ON TECH

Green Card Application
แอปฯ เดียวเที่ยวทั่วไทย



Only One **Earth**

CONTENTS

ON THE COVER

3 “Only One Earth” คินโลกสีเขียว
ในวันสิ่งแวดล้อมโลก 2022

ON TALK

4 เปิดหัวใจสีเขียวของดาราสาว เฌอเบลล์-ลัลณ์ลลิน

ON CHIC

6 กาลิเลโอเอซิส ครีเอทีฟสเปซแห่งใหม่ย่านบรมกิตทอง,
DRAGON TOWN เด่นชัดๆ ฟินๆ ที่เข้าน่าทอนสามย่าน

ON CHILL

8 FLORAL CAFÉ at NAPASORN ที่สุดในดวงใจ
แห่งปากคลองตลาด

ON STAY

9 ประสพการณ์พักในฟีลอีกโฮตักไทย
ที่ Siamotif Boutique Hotel

ON TIPS

10 สิ่งอาหารเดลิเวอรี่ที่รักโลกได้ด้วยแนวคิด 3R

ON ACTIVITIES

11 “Happy Journey with BEM”
พาเที่ยวไฮไลต์เกาะรัตนโกสินทร์สุดเอกซคลูซีฟ

ON FUTURE

12 เปิดตัวฟีเจอร์ใหม่เติมเงินบัตร MRT และ MRT plus
ผ่าน ShopeePay

ON SERVICE

13 MRT ไม่เคยหยุดพัก เราอยู่เคียงข้างคุณ
ตลอด 24 ชั่วโมง เพื่อเตรียมพร้อมสำหรับวันใหม่

ON TREND

14 ส่งเทรนด์รักโลก GO GREEN Together
สร้างโลกสีเขียวไปด้วยกัน

ON TECH

15 Green Card Application แอปฯ เดียวเขียวทั่วไทย



P. 4

ใกล้ชิดดาราสาวสุดสวย
เฌอเบลล์-ลัลณ์ลลิน
เซอร์ไพรส์กับไลฟ์สไตล์และหัวใจ
เขียวเข้มที่รักโลกเกินร้อย



P. 6

กาลิเลโอเอซิส
แหล่งแฮงเอาท์สุดชิล
เติมเต็มจิตวิญญาณด้วยสุนทรีย์-
จากศิลปะหลากหลายแขนง



P. 9

Siamotif Boutique Hotel
ที่พักริมคลองบางกอกน้อย
ดึงดูดชาวต่างชาติ
ด้วยธีมตกแต่งอีกโฮตัก



P. 14

อัปเดตเทรนด์รักโลกสุดล้ำ
ในทุกวงการที่ทุกคนก็สามารถ
มีส่วนร่วมได้ GO GREEN
Together 2022



P. 15

อัปเดตแอปฯ สุดเจ๋ง Green Card
Application เอาใจคนรักโลก
ขอประสบการณ์เพื่อนำไปแลกกับ
สิทธิพิเศษมากมาย

EDITOR'S TALK

หลังจากที่หลายคนเริ่มกลับมาใช้ชีวิตตามปกติกันแล้ว เวลาผ่านไปไวมาก ๆ เผลอแป็บเดียวก็ย่างเข้าสู่กลางปีอีกแล้ว สิ่งที่ตั้งใจจะทำในปีนี้ลุล่วงไปที่เปอร์เซ็นต์แล้วหนอ ยิ่งไงก็ขอให้ทุกคนประสบความสำเร็จได้อย่างที่หวัง ฮึบๆ ฮึบๆ !

สำหรับ BEM Magazine ในฉบับนี้ก็กินเรื่องราวดีๆ และกำลังใจมาฝากอย่างเต็มเปี่ยมเช่นเคย เพิ่มเติมความพิเศษด้วยการแบ่งปันหัวใจให้กับโลกของเรามากขึ้น เพราะจะมาในธีม “Only One Earth” เพื่อรณรงค์การใช้ชีวิตของมนุษย์ให้อยู่ร่วมกับธรรมชาติอย่างยั่งยืน เข้ากับธีมวันสิ่งแวดล้อมโลกประจำปี 2022 พร้อมคอลัมน์ที่ลึกลงไปด้วยกันอย่าง On Talk เปิดหัวใจสีเขียวของดาราสาว เฌอเบลล์-ลัลณ์ลลิน ส่วนคอลัมน์ On Tips ชวนให้คิดถึง 3R ก่อนสั่งอาหารเดลิเวอรี่ คอลัมน์ On Trend ที่จะพาไปอัปเดตเทรนด์รักโลก และเนื้อหาไลฟ์สไตล์ในคอลัมน์อื่นๆ อีกมากมาย

Only One Earth

ON THE COVER



“คืนสีเขียว...ให้กับโลกใบเดียวที่เรามี”

ปัญหาสิ่งแวดล้อม นับวันยิ่งหนักหนาและน่าเป็นห่วง นอกจากส่งผลต่อความเป็นอยู่ของมนุษย์ สัตว์โลกหลายชนิดก็พลอยได้รับผลกระทบไปด้วยอย่างเช่นสถานการณ์โคโรนาที่ใกล้จะสูญพันธุ์ในประเทศออสเตรเลีย สาเหตุมาจากปัญหาภาวะโลกร้อน ซึ่งปัจจัยหนึ่งก็มาจากปัญหาไฟป่าในออสเตรเลียและภัยแล้งที่ทำให้โคโรนาไม่สามารถหาอาหารได้และสูญเสียชีวิตที่อยู่อาศัยไป

ตัวอย่างที่ยกมาเป็นเพียงแค่เศษเสี้ยวของบาดแผลและความบอบช้ำของโลก ส่วนที่เราพึงจนเริ่มคุ้นหูก็มีหลายเหตุการณ์ ทั้งน้ำแข็งขั้วโลกละลาย น้ำท่วม แผ่นดินไหว ผลกระทบจากฝุ่นละอองขนาดเล็ก ซึ่งทุกปัญหาล้วนเป็นผลจากการเบียดเบียนธรรมชาติของมนุษย์ทั้งสิ้น ความเปลี่ยนแปลงของโลกนี้องค์การสหประชาชาติจึงได้ประกาศ **“วันสิ่งแวดล้อมโลก” หรือ “World Environment Day” ขึ้นในทุกวันที่ 5 มิถุนายนของทุกปี** อย่างน้อยปีละครั้งที่จะช่วยกระตุ้นจิตสำนึก เตือนสติให้ทุกคนตระหนักถึงวิกฤตการณ์สิ่งแวดล้อมโลก และเริ่มโฟกัสว่ามีประเด็นไหนบ้างที่ต้องใส่ใจเป็นพิเศษในปีนั้นๆ

ซึ่งในปีนี้รัฐบาลสวีเดนจะเป็นเจ้าภาพวันสิ่งแวดล้อมโลก 2022 ร่วมกับโครงการสิ่งแวดล้อมแห่งสหประชาชาติ (UNEP) ถือเป็นโอกาสครบรอบ 50 ปี นับตั้งแต่การประชุมสหประชาชาติว่าด้วยสิ่งแวดล้อมของมนุษย์ครั้งแรก ที่กรุงสต็อกโฮล์ม ปี 1972 โดยในปี 2022 นี้ จะจัดขึ้นภายใต้ธีม **“Only One Earth”** โดยเน้นให้เห็นถึงความสำคัญของการอยู่ร่วมกับธรรมชาติ เพราะโลกใบนี้คือบ้านหลังเดียวหลังสุดท้ายของพวกเราและทรัพยากรธรรมชาติอันแสนจำกัดที่เหลือน้อยลงทุกทีถึงเวลาแล้วที่มวลมนุษยชาติจะต้องลุกขึ้นมาปกป้อง นำพาโลกสู่การเปลี่ยนไปสู่วิถีชีวิตที่เป็นมิตรต่อสิ่งแวดล้อมอย่างยั่งยืน

คืนโลกสวยด้วยวิธีง่ายๆ เริ่มที่ตัวเรา...

อยากให้ทุกคนหันมาสนใจสิ่งแวดล้อม โดยเริ่มต้นด้วยการเปลี่ยนกิจวัตรประจำวัน ปรับไลฟ์สไตล์การใช้ชีวิตที่ก่อร้ายธรรมชาติให้น้อยลง จะก่อให้เกิดคลื่นพลังที่ยิ่งใหญ่สร้างโลกใบเดิมให้น่าอยู่ขึ้น เริ่มต้นง่ายๆ เช่น

แยกขยะ:



เป็นการแยกเพื่อให้สามารถนำกลับมาใช้ใหม่ได้อีกหลากหลายวิธี เช่น แยกทิ้งกระดาษ ลวดการประกอบเพื่อให้กระดาษเหล่านั้นสามารถนำไปผลิตใหม่ หรือ แยกชนิดของแก้ว สีขาว สีเขียว เพื่อส่งเข้าโรงงานหลอมแก้วใหม่

ลดพลาสติก



เริ่มพกถุงผ้าอย่างจริงจัง และปฏิเสธการรับถุงพลาสติกแล้วนำถุงพลาสติกที่ได้จากร้านค้ามาใช้ซ้ำเพื่อให้เกิดประโยชน์สูงสุด

ประหยัดน้ำ ประหยัดไฟ



ไม่เปิดน้ำ-เปิดไฟทิ้งไว้ ให้ความสำคัญแม้สถานที่นั้นจะไม่ใช้ที่บ้านของเรา เช่น ห้องน้ำสาธารณะ ก็พึงระลึกไว้เสมอว่าทุกการกระทำส่งผลทำให้สิ้นเปลืองทรัพยากรได้ทั้งสิ้น

ปลูกต้นไม้



การปลูกต้นไม้ไม่ต้องรอจนกว่าจะมีแคมเปญรณรงค์การปลูกป่า แต่เราทุกคนสามารถสร้างโลกสีเขียวได้ด้วย การปลูกต้นไม้ไว้ที่บ้านของเราเอง





เปิดหัวใจสีเขียว

ของ เฌอเบลล์-ลัลณ์ลลิน

ได้เห็นผู้คนเริ่มกลับมาให้ความสำคัญกับธรรมชาติและสิ่งแวดล้อมก็ชื่นใจ แม้แต่ดารานักแสดงหลายท่านก็ออกมาชวนให้เพื่อนๆ ร่วมกันคืนลมหายใจให้โลกไปด้วยกัน วันนี้เราได้มีโอกาสคุยกับดาราสาวมากความสามารถ **คุณเฌอเบลล์-ลัลณ์ลลิน เตจะสา เวศซ์** ที่หลายคนอาจจะยังไม่ทราบว่าเธอจริงจังมากกับการใช้ชีวิตแบบ **Eco Life**

“สำหรับที่ไปที่มาที่ทำให้เฌอเบลล์สนใจเกี่ยวกับสิ่งแวดล้อมก็คงจะมาจากการศึกษาที่เรานำมาทำมาถ่วงกลางธรรมชาติคะ คืออยู่เมืองนอกตั้งแต่อนุบาล และเพิ่งย้ายมาเมืองไทยเมื่อตอนอายุ 14 ปี ซึ่งตอนอยู่ที่เบลเยียม บรรยากาศหลังบ้านก็จะเป็นป่า ได้สัมผัสธรรมชาติพินๆ เลยกะ จำได้ว่าตอนที่ไปโรงเรียนก็จะมีวิชาพิเศษที่คุณครูพาไปเดินป่า ไปช่วยกันเก็บขยะ นักเรียนที่โน่นจะโดนฝึกมาตั้งแต่เด็กเลยว่าต้องแยกขยะ

อย่างไร และห้ามทิ้งลงพื้น เราเลยจะเก็บไว้ในกระป๋องและรองนกว่าจะหาถังขยะเจอ แต่พอได้กลับมาอยู่เมืองไทยที่ภูเก็ต ก็เห็นว่าคนไทยก็รักธรรมชาตินะ แต่ยังไม่ค่อยดูแลเท่าที่ควร จำได้ว่าตอนเฌอเบลล์มาอยู่ใหม่ๆ เราไม่กล้าทิ้งขยะลงพื้นเลย แต่เพื่อนๆ กลับทำเหมือนเป็นเรื่องปกติ แล้วด้วยความที่เรเป็นคนรักธรรมชาติอยู่แล้ว เมื่อมองเห็นใครที่ไม่ใส่ใจตรงนี้ ความรู้สึกของเราที่ค่อนข้างจะไม่ค่อยโอเคคะ”





เปิดหัวใจสนทนามาสาวยคนนี้ก็ เซอร์ไพรส์เราด้วยไม่คาดคิดว่าลุคเปรี๊ยะๆ แบบนี้ หัวใจของเธอจะเป็นสีเขียวสดใสและใส่ใจกับสิ่งแวดล้อมอย่างจริงจัง เธอยังบอกกับเราว่ามนุษย์ควรหยุดเอาเปรียบธรรมชาติ เพราะมันจะส่งผลต่อลูกหลานภายหน้าและยัง **เวิร์ด Eco Lifestyle ของเธอให้เราฟังอีกด้วย**

“ปกติเนอเบลล์จะมีถุงติดรถไว้เยอะแยะเลยนะ มีตั้งแต่ถุงเล็กๆ ที่พับติดกระเป๋าไว้เพื่อต้องไปช้อปปิ้ง ส่วนถุงพลาสติกที่ได้มาราก็นำมาใช้ซ้ำใส่ขยะในบ้าน พวกเศษอาหารก็แยกแล้วนำมาทำเป็นปุ๋ยให้กับสวน ไม่ได้ทิ้งลงให้มันในถังขยะกล่องนมเราก็จะแยก ขวดน้ำอศัยการยกดื่มแทนการเพิ่มจำนวนหลอดพลาสติก เสร็จแล้วก็จะเก็บขวดกลับบ้านมารวบรวมไว้ให้พี่ๆ ที่เก็บขยะเพื่อนำไปเป็นรายได้ในการเลี้ยงชีพ เนอเบลล์ก็จะทำในส่วนนี้อยู่เป็นประจำค่ะ”

“ส่วน **Food Trend** ที่ช่วยในเรื่องการลดมลภาวะให้โลก เขาเวิร์กกันมานานแล้วที่เมืองนอก แต่ในบ้านเราเนอเบลล์มองว่าอาจจะยังยากนิดหนึ่ง เพราะเรายังติดอยู่กับความสะดวกสบาย ยิ่งในช่วงการระบาดของ COVID-19 ที่เมื่อก่อนเราสามารถพกแก้วน้ำติดตัวไปซื้อเครื่องดื่ม แต่ตอนนี้ไม่สามารถทำได้แล้วเพื่อความปลอดภัยและลดการแพร่เชื้อ ทุกอย่างก็วนกลับไปพลาสติกเหมือนเดิมแต่ถามว่ามีคนทำอยู่ไหมก็ต้องตอบว่าคนที่ตั้งใจจะช่วยลดขยะจริงๆ ก็จะยอมยุ่งยากเตรียมเครื่องดื่มพกปิ่นโตออกไป คำตอบมันอยู่ที่เรานั่นเอง ถ้าเราคิดว่าจะเริ่มทำอะไร ทุกอย่างก็ไม่ยากเกินความตั้งใจค่ะ”



มนุษย์ไม่ได้ครองโลก ไม่ได้เป็นเจ้าของโลก เราเป็นแค่ผู้อยู่อาศัยตัวเล็กๆ ถ้าเราทำลายโลกใบนี้ที่พักพิงอยู่ แล้วเราจะอยู่ยังไงกันต่อ ?

เมื่อเธอพูดถึง COVID-19 ขึ้นมา ก็เลยให้เธอแชร์ความคิดเห็นว่า COVID-19 ส่งผลกับโลกอย่างไรบ้าง (คำตอบของเธอชวนคิดมาก) ก่อนจะทิ้งท้ายกันไปด้วยคำถามเมื่อคิดถึงคำว่า “Only One Earth” ในมุมมองของเธอ เธอจะบอกกับเราว่าอย่างไร ?

“ตอบเรื่อง COVID-19 ก่อนนะคะ เนอเบลล์ว่าถ้ามองในเรื่องของ Eco COVID-19 ก่อนข้างจะส่งผลเสียต่อโลกคะ เพราะทำให้เกิดขยะเพิ่มขึ้นอีกมากมาย ไม่ว่าจะเพิ่มขยะที่มาจากอาหารเดลิเวอรี่ และที่น้ำห้วงคือขยะที่มาจากชุดตรวจ ATK หน้ากากอนามัย ซึ่งตรงนี้เห็นชัดเจนเลยว่าบ้านเราไม่มีระบบการทิ้งสำหรับทิ้งสองอย่างนี้เลย ที่เมืองนอกขยะติดเชื้อเขาจะมีที่ทิ้งโดยเฉพาะ เท่าที่เนอเบลล์เห็นในบ้านเราเมื่อใช้แมสก์เสร็จทุกคนก็โยนทิ้งขยะทิ้งไปเลยน้อยคนมากที่จะแยกอย่างละเอียดและใส่ใจถึงความปลอดภัย การทำอย่างนี้ก็ยังเสี่ยงต่อคนเก็บขยะ และอีกหลายอาชีพที่ต้องเสี่ยง ซึ่งส่วนใหญ่ก็เป็นคนหาเช้ากินค่ำอยู่แล้ว ปรากฏว่ากลับต้องมาติด COVID-19 ทำให้ยิ่งลำบากชัดเจนเข้าไปใหญ่ เนอเบลล์เลยอยากขอให้ทุกคนทบทวนถึงกระบวนการทิ้งอย่างรอบคอบกว่านี้ อาจจะยุ่งยากกว่าเดิมขึ้นมาอีกนิด แต่หากช่วยลดการแพร่ระบาดได้ก็เป็นสิ่งที่คุ้มค่าไม่ใช่หรือคะ”

“ส่วนคำว่า **Only One Earth** ก่อนข้างตรงและเห็นภาพนะคะ คำนี้ช่วยเตือนให้เราไม่ลืมว่าจริงๆ แล้วมนุษย์ไม่ได้ครองโลก ไม่ได้เป็นเจ้าของโลก เราเป็นแค่ผู้อยู่อาศัยตัวเล็กๆ ถ้าเราทำลายโลกใบนี้ที่พักพิงอยู่ แล้วเราจะอยู่ยังไงกันต่อ ? เป็นคำถามง่ายเลย มันถึงเวลาแล้วที่ทุกคนจะต้องคิดว่ามันคือหน้าที่ของเราที่จะต้องดูแลหลายคนอาจจะยังไม่รู้ว่าธรรมชาติที่สวยงามที่เราเคยไปเที่ยวมันมีการเปลี่ยนแปลงทุกปี ทะเลที่เดิมที่เคยงดงาม รัฐโหมว่าข้างใต้ปะการังตายเพิ่มขึ้นทุกปีเพราะโลกร้อน อุณหภูมิของน้ำที่สูงขึ้นส่งผลกระทบต่อสัตว์ใต้ท้องทะเล และเชื่อมต่อกันทั้งระบบ เวลาเครียดเราหนีเข้าป่าไปเจออะไรที่สวยงาม เราตัดดวงเอาจากธรรมชาติและสิ่งแวดล้อม เราได้กินอาหารดีๆ จากดิน ต้นไม้ได้สูดอากาศบริสุทธิ์จากท้องฟ้า ได้กินอาหารทะเลที่แสนวิเศษ เราได้รับจากโลกใบนี้มากมายแต่เราดูแลเขาน้อยมาก คงถึงเวลาแล้วที่จะต้องทำอะไรเพื่อตอบแทนธรรมชาติอย่างเป็นรูปธรรมเพื่อเพิ่มพื้นที่ทางธรรมชาติ และพื้นที่ในการใช้ชีวิตของลูกหลานในอนาคต ด้วยการลดความเห็นแก่ตัวของเราในวันนี้ค่ะ”

ภาพจาก
Instagram: cheri.belle



ON CHIC

GalileOasis



GalileOasis

ครีเอทีฟสเปซแห่งใหม่ ไอเอซิสใจกลางกรุง



ครีเอทีฟสเปซย่านบวรรัตนทอง “Galile Oasis” ซึ่งมาจากการผสมคำระหว่าง Galile + Oasis กลายเป็น (กาลิเลโอเอซิส) ตรงกับความตั้งใจของกลุ่มเจ้าของที่ต้องการให้ที่นี่เป็น ไอเอซิสใจกลางเมืองเพื่อหล่อเลี้ยงจิตวิญญาณของผู้คน ผ่านความรื่นรมย์หลากแขนง และชื่อกาลิเลโอก็มาจากละครเรื่องแรกที่นำพาผู้ร่วมก่อตั้งทั้งอาจารย์และศิษย์ เอกการละคร มหาวิทยาลัยศิลปากร ให้มาเจอกัน

เมื่อลัดเลาะไปตามซอกซอยที่ยังคงกลิ่นอายของวิถีชุมชนจนมาถึง GalileOasis ก็จะได้พบกับตึกแถวเก่าที่เห็นได้ทั่วไปในกรุงเทพฯ ถูกนำมารีโนเวทเสียจนได้ความรื่นรมย์ของสเปซดูโปร่งโล่งกว่าที่คิด พุดง่าย ๆ คือ ซิลมาก ดีมาก ตึกแถวเดิมร่วม 20 คูหา ที่นำมาจัดสรรพื้นที่ใหม่ หลักๆ คือ การทูกำแพงให้เชื่อมเข้าหากัน แต่ยังคงผนังบางส่วนให้แหวกไว้อย่างตั้งใจเพื่อโชว์วัสดุเดิม ต้นไม้ที่ไม่ตัดทิ้งเลย สร้างความร่มรื่นสบายตาสบายใจ ซึ่งพื้นที่ของ GalileOasis นี้ ถูกแบ่งออกเป็น 4 ส่วนหลัก ได้แก่ Cafe, Gallery, Theatre และ Hotel รวมถึงลานใต้ร่มไม้ก็ถูกจัดเตรียมไว้สำหรับรองรับกิจกรรมหมุนเวียนอย่างตลาดนัดงานคราฟต์ Live Music กลางแจ้ง เป็นสเปซที่เชื่อมต่อหลากหลายกลุ่มคนเข้าไว้ด้วยกัน แตกต่างกันไปทั้งวัย อายุ แต่มีจุดหมายเดียวกัน คือ มาเพื่อชาร์จพลัง เต็มแรงบันดาลใจ มาเพื่อหลีกหนีความวุ่นวายท่ามกลางมหานครใหญ่

Piccolo Vicolo Cafe คาเฟ่บ้านที่แฝงกลิ่นอายศิลปะไว้ทุกรายละเอียดในการตกแต่ง ไม่ว่าจะ เป็นกรอบกระจกแก้วบานใหญ่ การจัดแสงจากกลุ่มโคมไฟเหนือบาร์ และมีต้นไม้ประดับสร้างความสดชื่นอยู่รอบๆ ร้าน เครื่องดื่มที่น่าสนใจได้แก่ ชิกเนเจอร์เมนูอย่าง มัทดะมะพราวด์ ที่หอมและเข้มข้นมาก แล้วอย่าลืมสั่งเลมอนคาร์ดมากินคู่กัน รับรองจะติดใจ ลงตัวแบบฟินสุดๆ ไปเลย

Gallery ถัดมาบริเวณชั้น 2 ที่เพียงก้าวขึ้นบันได เหลือจากคาเฟ่ด้านล่าง ก็จะได้พบกับโถงใหญ่ที่เป็นพื้นที่สำหรับศิลปินทุกแขนงที่สามารถนำผลงานมาจัดแสดงได้โดยจะผลัดเปลี่ยนหมุนเวียนนิทรรศการแสดงผลงานศิลปะในทุกเดือน ความมุ่งหวังให้แกเลอรีนี้ทำหน้าที่สร้างแรงบันดาลใจให้กับผู้มาเยือนด้วยบรรยากาศที่แสนสงบเหมาะสำหรับใครที่อยากฟังเสียงหัวใจตัวเองสามารถปลีกวิเวกมาชมงานที่ชั้นบนได้



Theatre โรงละครอยู่ฝั่งตรงข้ามคาเฟ่ รีโนเวทจากตึก 4 ห้อง ได้โถงที่กว้างจากการทูกำแพงภายในให้เชื่อมถึงกันการตกแต่งภายในทำออกมาแบบดิบเท่ และไม่เหมือนใครด้วยการคงผนังเก่าไว้บางส่วน เพดานตรงกลางของชั้นแรกและพื้นของชั้นที่ 2 ถูกทูกอบออกและคงไว้เพียงโครงไม้เก่า ได้ฟีลโรงละครแบบเต็มๆ แน่นอเนียงฟังก์ชันการใช้งานก็เพื่อการละคร ซ้อมการแสดง รวมถึงใช้เป็นพื้นที่อเนกประสงค์ในการจัดกิจกรรมสันทนาการต่างๆ

Hotel ปิดท้ายด้วยส่วนหนึ่งที่พักที่ให้อารมณ์เหมือนพักผ่อนอยู่ที่บ้าน กับความสบายๆ เป็นกันเองของพื้นที่ จุดประสงค์ก็เพื่ออำนวยความสะดวกให้กับผู้เข้ามาทำกิจกรรมในกาลิเลโอเอซิส ทั้งศิลปิน ผู้จัดงาน หรือผู้ที่จะต้องเข้ามาใช้เวลาเตรียมงาน จัดกิจกรรม อีเวนต์ต่างๆ เรียกว่าครบวงจร และตอบประโยชน์สำหรับคนทุกคน

การเดินทางมีหลายวิธี หากจับรถมาเองก็สามารถใช้ทางพิเศษศรีรัชทางลงหัวลำโพง (พระราม 4) หากปิกนุดมาตาม Map ให้ใช้ลานจอดรถซึ่งให้บริการที่ ลานจอดรถมีชัยคชชโยโรงแรมเจริญผล (ตรงข้าม Tops Daily) จะเป็นลานจอดใหญ่ที่สามารถจอดได้สะดวก

GalileOasis 323 ถนนบวรรัตนทอง แขวงถนนเพชรบุรี เขตราชเทวี กรุงเทพฯ
เปิดบริการ : เวลา 09.00-18.00 น. (ปิดทุกวันอังคาร)
โทร. 06 1386 9898
Facebook: GalileOasis Instagram: galileoasis



ON CHIC

DRAGON TOWN
hav เ็จ

คอมมูนิตี้เก๋ๆ ชิคๆ สไตล์โมเดิร์นไฮจีนส์ที่ DRAGON TOWN



สำหรับใครที่ยังไม่มีแพลนไปไหนในวันว่าง ขอแนะนำสถานที่ให้เดินเล่นเตร็ดเตร่แบบชิลๆ ที่จุฬาฯ ซอย 5 พบกับแหล่งชีกอินน่าสนใจอีกแห่งของสามย่าน ที่นี่คือคอมมูนิตี้ไลฟ์สไตล์ที่โดดเด่นด้วยคาเฟ่เก๋ๆเฉพาะตัวของอาคารที่โครงสร้างจะเน้นอวดผิวปูนเปลือย ผสมผสานศิลปะต่างๆ ในกลิ่นอายความเป็นโมเดิร์นไฮจีนส์ ภายใต้ชื่อ **DRAGON TOWN หรือ หลง เ็จ**



อ่องเต๋ ฮองเฮา ชุดนักรบ ที่เพ้า ชุดยกน้ำชา เรียกว่าไม่ปังก็โม้ไม่รู้จะอย่างไร เพราะเขายังมีบริการแต่งหน้าทำผมให้สมจริงอีกด้วย



กลุ่มอาคารที่ถูกออกแบบภายใต้ธีมเดียวกัน วางคอนเซ็ปต์ไว้ให้เป็นเหมือนหมู่บ้านมังกรในยุค 2022 โดดเด่นด้วยลักษณะสถาปัตยกรรมแบบ **Chinese-Portuguese** ของอาคารพาณิชย์ 4 ชั้น บนพื้นที่ขนาด 10 ไร่ 72 ยูนิต แบ่งออกเป็นอาคารหลายหลัง โดยแต่ละหลังเชื่อมต่อกันอย่างมีเอกลักษณ์ มีมุมถ่ายรูปชิคๆ หลายจุดที่น่าสนใจ อาทิ กำแพงภาพเขียนหญิงสาวชาวจีนเส้นสายอ่อนช้อย และภาพวาดสตรีทอาร์ตสะดุดตาอีกหลายจุด

เมื่อเดินเหนื่อยแล้ว ก็หาที่นั่งดื่มน้ำ กินอาหารสักหน่อย ไฮไลต์มีอยู่หลายร้าน แต่ถ้าได้ฟีลอาหารจีนแถมร้านสวยด้วยก็ต้องที่นี่เลย ร้านอาหารจีนไซส์มินิ Chufang (ฉูฟาง) เสิร์ฟอาหารสไตล์จีน อย่าง ผักรัดไก่ ข้าวอบสะโพกไก่ ข้าวอบซี่โครงหมู ตับตันเมียนบะหมี่ไข่เส้นแบนเหนียวๆ นุ่มๆ เคี้ยวเพลินเพลิน มาพร้อมซี่โครงหมูและหมูสับปรุงรสหม่าล่าสูตรพิเศษ ราดด้วยไข่แดงเยิ้มๆ ละมุนลิ้นฟินอย่าบอกใคร



ใครที่คิดถึงบรรยากาศของเมืองภูเก็ตหรือพังงามาชมที่นี่เพลินๆ ไปก่อนก็ได้นะ อาจจะไม่คลาสสิกหรือเก่าแก่เท่าแต่ก็กลิ่นอายวัฒนธรรมจีนให้ได้ชะภาพมาแชร์สู่กันชมได้ นอกจากนี้จะเป็นแหล่งชีกอินชิลๆ ที่เน้นการเดินเล่นทอดน่องอย่างไม่เร่งรีบแล้ว ที่นี่ยังหมายมั่นให้เป็นสถานที่ท่องเที่ยวเชิงวัฒนธรรม มีไฮไลต์โดดเด่นอย่างศาลเจ้าปึงถำทำให้ได้แวะกราบสักการะเพื่อขอพรเป็นศาลเจ้าเก่าแก่ที่คนชุมชนสวนหลวง-สามย่านให้ความเคารพศรัทธา แลนด์มาร์กที่น่าสนใจอีกจุดคือบริเวณของพื้นที่โล่งกลางแจ้งที่ยกสเต็ปบันไดขึ้นไป ใช้เป็นที่พักผ่อนหย่อนใจ สามารถนั่งชิลได้หรือใครที่ชอบถ่ายรูปแนะนำว่าให้ไปให้สุดกับการเช่าเครื่องแต่งกายจากร้านชุดจีนฮิว่มู่หลานที่อยู่ในโครงการ ไหนๆ ก็มาเดินเล่นในบรรยากาศเมืองจีนแล้ว ก็ต้องแต่งตัวให้เข้าธีมสักนิด ที่นี่มีให้เช่าตั้งแต่ชุดแม่นาง จอมยุทธ์ จอมจักรพรรดิ

นอกจากนี้ภายใน DRAGON TOWN ยังมีร้านอาหารเครื่องต้ม สิ้นค้าไลฟ์สไตล์ ของตกแต่งของสะสม แหล่งช้อปปิ้ง และยังมีจุดถ่ายรูปอีกเพียบแถมยังอยู่ใกล้กับจุดชีกอินสุดฮอตอีกมากมาย อาทิ อุทยาน 100 ปี จุฬาฯ ที่เราเพิ่งนำเสนอไปในฉบับก่อน I'm Park Chula และสวนหลวงสแควร์ที่สำคัญตั้งอยู่ใจกลางเมืองติดกับจุฬาฯ ซอย 5, 7, 16 และ 20 แคมยังเดินทางได้แสนสะดวก โดยสามารถลงที่ **MRT สามย่าน** ได้เลย



DRAGON TOWN
ซอยจุฬาฯ 5
เปิดบริการทุกวัน : เวลา 09.00-18.00 น.
โทร. 09 4539 9294
Facebook: Dragon Town คราที่อ่อนหวาน



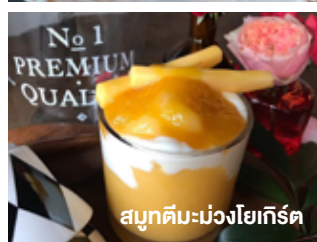
FLORAL CAFÉ at NAPASORN



จิบกาแฟในบ้านดอกไม้ที่ FLORAL CAFÉ at NAPASORN

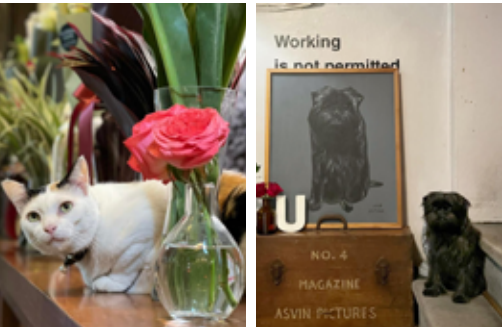
ในวันที่อากาศร้อนๆ หากได้นั่งในบรรยากาศชุ่มชื้นหัวใจ ในมือมีกาแฟรสชาติถูกใจสักแก้ว คงจะเป็นโมเมนต์สุดพิเศษยิ่งได้อยู่ท่ามกลางช่อดอกไม้รายรอบที่ผ่านการจัดวางอย่างพิถีพิถันสุดฝีมือ คำตอบของความตึงเครียดทั้งหมดที่ว่าเรามีให้อยู่ที่ แล้ว Floral Café at Napasorn แหล่งชิลเอาต์ที่สุดในดวงใจแห่งย่านปากคลองตลาด

นอกจากชั้นล่างจะเป็นโซนสำหรับบาร์สตาร์และมีมุมให้นั่งดื่มกาแฟแล้วที่ชั้น 2 และ 3 ก็ได้นำบรรยากาศของร้านดอกไม้มาประดับด้านล่างขึ้นไปตกแต่งให้เป็น Decoration ของ Floral Café ด้านบนด้วย ดั้งเดิมจึงไม่แปลกใจที่นักท่องเที่ยวจะแวะเวียนขึ้นไปเก็บภาพเช็กอินกับมุมและช่อดอกไม้เก๋ๆ ในทุกชั้น และอีกอย่างสำหรับลูกค้าที่มาสั่งซื้อดอกไม้ก็มีสถานที่ให้ได้นั่งรอ นั่นก็เลยกลายเป็นที่มาของร้านที่ชื่อ **FLORAL CAFÉ at NAPASORN** นั่นเอง ชมบรรยากาศจนอึดใจ ก็ได้เวลาอ้อมท้องแล้วในส่วนของเมนูทางร้านก็มีให้เลือกสดชื่นทั้งกาแฟเครื่องดื่ม เมนูสำหรับสาวๆ อย่าง สลัดหมูหวาน เค้กสตอร์เบอร์รี่, เค้กบลูเบอร์รี่, สมุกติมะม่วงโยเกิร์ต และอื่นๆ อีกมากมาย นอกจากบรรยากาศร้านจะแตกต่างด้วยความใส่ใจและเจ้าจงยื่นเปลี่ยน Decoration ช่อดอกไม้ใหม่อยู่บ่อยๆ ทำให้ทุกครั้งที่มาชมได้ตื่นตาตื่นใจได้ความรู้สึกใหม่อยู่เสมอ แต่ที่นี้ยังคงมีสิ่งเหมือนเดิมคือความเป็นกันเองของพนักงาน การบริการที่ดี ความรู้สึกแสนอบอุ่น และเพิ่มเติมคือความน่ารักของสัตว์เลี้ยง 2 ตัว เจ้าจงแอซเท็ก #ลาลูนเป็นหมา #จำปาเป็นแมว คู่ที่ได้ชื่อว่าเป็นเจ้าของร้านตัวจริง วัลญใจลูกค้าผู้เป็นทาสน้องหมาทาสน้องแมวทั้งหลาย



ใครที่เคยแวะมาเยี่ยมเยียนที่นี้แล้วก็อยากกลับมาเติมบรรยากาศและกลับมาหาน้องน่ารักทั้ง 2 ตัวนี้ด้วยกันทั้งนั้น พักต้อยู่ที่ปากคลองตลาด 67 ถนนจักรเพชร แขวงวังบูรพาภิรมย์ เขตพระนคร กรุงเทพฯ นั่ง MRT ลงสถานีสนามไชย ทางออกที่ 4 จะนั่งฟิว้นมอเตอร์ไซด์ สามล้อ หรือเดินชิลๆ ต่อมาก็ได้ เข้าไปชมบรรยากาศกันก่อนที่ Facebook: Floral Café at Napasorn, IG: Floralcafé_napasorn โทร. 09 9468 4899

จากรถไฟฟ้า MRT สถานีสนามไชย มองหาทางออกที่ 4 แล้วเดินลัดเลาะมาจนถึงแหล่งซื้อขายดอกไม้ที่ใหญ่และเก่าแก่ที่สุดในกรุงเทพฯ ปากคลองตลาด ก็จะพบกับร้านสุดน่ารัก Floral Café at Napasorn แม้ด้านหน้าจะดูไม่ใหญ่โตนักแต่เมื่อมาถึงก็สัมผัสได้ทันทีว่าต้องมามีอะไรพิเศษ เพราะมองจากสไตล์การจัดร้านที่ดูอบอุ่นและมีรสนิยม เมื่อเปิดประตูกระจกเข้าไปก็พบกับความประทับใจเกินที่จินตนาการไว้ เพราะที่นี้เหมือนถูกเบรมิตให้เป็นสวนสวรรค์ที่ถูกซ่อนตัวไว้รอให้คนมาค้นพบ คาเฟ่แห่งนี้มีสตอร์รี่ด้วยนะ เพราะอันที่จริงคือการต่อยอดมาจากร้านดอกไม้บนถนน เพราะเจ้าของเป็นอาร์ตีสต์เป็นนักจัดดอกไม้ผู้หลงใหลในความงดงาม ก็เลยกลายเป็นจุดเริ่มต้น จากดอกไม้เพียงหนึ่งช่อ เดินทางมาบรรจบกับถ้วยกาแฟหอมกรุ่น ที่ให้บริการผู้คนที่ผ่านมาสำหรับใครที่ชอบบรรยากาศอบอุ่น ชอบดอกไม้และรักการดื่มกาแฟ บริการด้วยความประทับใจมากกว่า 20 ปีแล้ว





Siamotif Boutique Hotel

ถ้อยทีถ้อยอาศัย
ไปกับธรรมชาติ

ก่อนที่จะได้ไปเยือนบรรยากาศสถานที่จริง ณ สยามโมทีฟ บูติก โฮเทล (Siamotif Boutique Hotel) หากได้ลองเข้าไปแวะชมเว็บไซต์ของทางโรงแรม ก็จะสัมผัสได้ว่ากลุ่มลูกค้าของที่นี่จะเป็นชาวต่างชาติเสียเป็นส่วนใหญ่ เพราะถ้อยคำ ภาพถ่าย และชิ้นต่างๆ ที่โรงแรมบรรยายไว้เน้นช่างชวนเคลิบเคลิ้ม น่าตื่นตาตื่นใจไปกับประสบการณ์ที่สุดแสนจะเอ็กซ์คลูซีฟ และมีบรรยากาศความเป็นเอเชียอย่างทีนทีนท่วงทิวชวน



แต่ถึงอย่างนั้นหากคนไทยอย่างเรามีโอกาสไปนอนพักสักครั้งก็คงคิดไม่แพ้กันเพราะบรรยากาศที่เงียบสงบของบ้านไม้เก่าริมคลองบางกอกน้อยนั้นชวนหลงใหล มองดูสันสายของลำคลองที่ล่องสู่น้ำเจ้าพระยาและบริเวณใกล้เคียงยังเป็นชุมชนดั้งเดิมในธนบุรีซึ่งทำให้ผู้มาพักได้ซึมซับวิถีชีวิตของชาวบ้านอันแสนเรียบง่าย แถมยังรายล้อมด้วยวัดเก่าแก่และวัฒนธรรมที่หลากหลาย ซึ่งที่กล่าวมานั้นมันช่างติดกันอย่างสุดตัวกับคอนเซ็ปต์การตกแต่งภายในของห้องพัก แต่ละห้องที่สีสันจัดจ้านและน่าตื่นตาตื่นใจแม้จะปรับโฉมด้วยวิถีชีวิตที่เปลี่ยนไปแต่ยังคงรักษาเสน่ห์ของบ้านไม้เก่าไว้ได้อย่างดีเยี่ยมบวกกับนำเสนอกลิ่นอายความเป็นเอเชียกับศิลปะแบบไอเรียนทิล แต่ก็นำเสนอออกมาได้อย่างไม่น่าเบื่อ ทุกห้องล้วนใส่กลิ่นไออย่างไม่ยอมกัน ดูสนุกและน่าพักเห็นแล้วก็เลือกไม่ถูกว่าจะจองห้องไหนดี

เริ่มจากห้องแรก Golden Crane ที่เน้นสีทองเรืองรองหรูหรา ไฮไลต์ คือ ภาพจิตรกรรมฝาผนังทกรกระเรียนทองแสนวิจิตร พร้อมระเบียงส่วนตัวที่มองเห็นชีวิตอันแสนเนิบช้าและได้อยู่ร่วมกับวิถีพื้นบ้านไทย ห้อง Porcelain ห้องพักริมแม่น้ำที่ตกแต่งด้วยเบญจรงค์บนผนังสีเหลืองอร่าม สะท้อนฝีมืออันสุดประณีตของศิลปินไทย อันมีเอกลักษณ์เฉพาะตัว และอีกหลายๆ ห้องที่จะสร้างประสบการณ์การพักที่ได้ฟีลไม่ซ้ำกันเลยทีเดียว สิ่งที่จะได้รับเหมือนกันไม่ว่าจะพักห้องไหนก็คือบรรยากาศที่แสนสงบได้อยู่ร่วมกับธรรมชาติอย่างแท้จริง เพราะที่นี่เป็นบ้านไม้เก่าแก่ริมคลองบางกอกน้อย 2 ชั้น ที่ภายในโล่งโปร่งและเปิดกว้าง พร้อมรับลมเย็นสบายจากสายน้ำ ล้อมรอบด้วยแมกไม้บานาพรรณที่ปลูกไว้สร้างความร่มรื่นได้ใกล้ชิดกับธรรมชาติอย่างเต็มอิม เป็นตัวอย่างของที่พักที่ไม่เบียดเบียนสิ่งแวดล้อม แถมยังถือฤกษ์อยู่ร่วมกันอย่างถ้อยทีถ้อยอาศัย

เรียกว่าตัดสินใจไม่ผิดกับการมาพักที่ Siamotif Boutique Hotel ในวันหยุดที่มีเวลาจำกัด แต่กลับได้เที่ยวอย่างคุ้มค่า เพราะในฝั่งธนบุรีจุดเด่นก็คือลำคลอง ดังนั้น จึงยังมีวิถีชีวิตชาวบ้านที่ทำให้มีความรู้สึกเหมือนได้มาพักต่างจังหวัด แคมละแวกเดียวกันนี้ยังมีที่ให้เช็กอินอีกหลายแห่งเป็นเส้นทางท่องเที่ยวแบบ One Day Trip ได้ ไม่ว่าจะเป็นการเดินเล่นในชุมชนช่างฝีมือบ้านบุที่มีความเก่าแก่นับ 100 ปี และยังมีแหล่งท่องเที่ยวที่น่าสนใจอย่าง ตลาดไร้คาน ตลาดน้ำวัดทอง ตลาดน้ำวัดสุวรรณาราม วัดสุวรรณาราม โรงรถจักรธนบุรี บ้านจีนลงหิน ยังไม่นับรวมถึงสถานที่ท่องเที่ยวสุดฮิตอย่าง ตลาดน้ำตลิ่งชัน ตลาดน้ำคลองลัดมะยม วัดอรุณ ตลาดวังหลัง ฯลฯ



Siamotif Boutique Hotel

79 ซอยวัดศรีสุทธาราม ถนนบางขุนนนท์ แขวงบางขุนนนท์ เขตบางกอกน้อย กรุงเทพฯ 10700 การเดินทางแสนสะดวก เพียงไม่กี่กิโลจาก MRT บางขุนนนท์ สามารถเข้าไปชมบรรยากาศฟินๆ กันก่อนได้ที่ siamotif.com หรือสอบถามข้อมูลเพิ่มเติม Facebook: Siamotif Boutique Hotel



VOUCHER
DISCOUNT
10%



เงื่อนไขการใช้คูปองส่วนลด

- ตั้งแต่วันที่-31 กรกฎาคม 2565
- ใช้เป็นส่วนลดในการสำรองห้องพักเท่านั้น



คิดถึง 3R ก่อนสั่งอาหารเดลิเวอรี่

ในยุคนี้การสั่งอาหารเดลิเวอรี่ถือเป็นเรื่องปกติยอดฮิตสำหรับทุกคน โดยเฉพาะการมาเยือนของ COVID-19 ทำให้พฤติกรรมนี้แผ่ขยายวงกว้างไปถึงคนทุกกลุ่มทุกอายุ เรียกว่าไม่ใช่แค่หนุ่มสาววัยทำงาน แต่กลายเป็นครอบครัวใหญ่ที่สั่งอาหารกินกัน

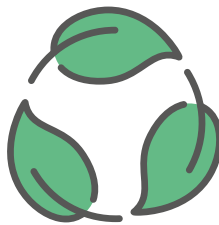
ด้วยข้อดีหลายอย่าง คือ ความสะดวก มีแอปฯ และร้านอาหารหลากหลาย โปรโมชันสุดปัง แต่ยิ่งความต้องการเพิ่มมากขึ้นเท่าไร ก็ยิ่งเพิ่มภาระให้กับสิ่งแวดล้อมด้วยนะที่ล้นโลกมากขึ้นเท่านั้น ได้เวลาที่เรจะต้องมาทบทวนนำความรู้อะไรๆ อย่าง 3R มาปิดฝุ่นและนำมาปฏิบัติกันอย่างจริงจังแล้ว ใครที่ทำอยู่และทำมาตลอดก็ขอปรบมือให้ดังๆ เลย



Reduce

ลดการใช้

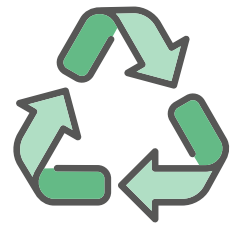
Say No! ไม่รับช้อนส้อมพลาสติกแน่นอนว่าวิธีที่จะช่วยโลกได้คือลดการใช้งานพลาสติกหรือโฟมต่างๆ ดังนั้น การใช้บริการแอปฯ ต่างๆ เพื่อสั่งอาหารเราสามารถกดไม่รับถ้วยโฟม ช้อนส้อมพลาสติก หรือซองเครื่องปรุงต่างๆ ได้นำอาหารมาใส่ภาชนะที่บ้านก็ยังช่วยลดขยะ สะอาด ปลอดภัย แถมยังเป็นงาน ช้อนส้อม ที่จับได้กดนิ้วและคุ้นเคยกว่า หากช่วยกันคนละบ้าน คิดดูว่ารวมกันทั้งโลกจะช่วยลดการใช้ขยะไปได้เท่าไร



Reuse

ใช้ซ้ำ

ใครที่เป็นเหมือนกันบ้าง คือใจหนึ่งก็อยากจะช่วยลดถุงพลาสติกไม่ยาก ได้ถุงที่ใส่กล่องอาหารมาด้วยกัน แต่อีกใจก็กลัวว่าถ้าจะมาถึงมือ อาหารของเราจะสะอาดหรือปลอดภัยไหม ในเมื่อเป็นปัญหาที่คิดไม่ตก เอาอย่างนี้ทีไรแล้วกัน ตั้งใจใหม่ว่าจะรวบรวมเจ้าถุงหรือกล่องพลาสติกเหล่านั้น นำมาเก็บล้างรวบรวมไว้ให้อยู่ในสภาพดีที่สุดเพื่อนำกลับมาใช้ซ้ำ จนกว่าจะพังยับเยินอยู่กันไปข้างหนึ่ง ก็น่าจะเป็นวิธีลดขยะได้ไม่น้อย หากมีลูกมีหลานก็ปลูกฝังให้เขาทำไปพร้อมๆ กับเรา จะยิ่งช่วยหล่อหลอมให้เขาเป็นคนที่รักและเห็นความสำคัญของโลกและสิ่งแวดล้อม แถมยังได้ภาคภูมิใจไปกับตัวเองอีกด้วย

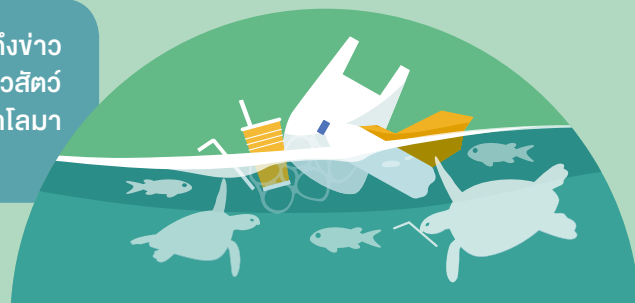


Recycle

นำกลับมาใช้ใหม่

วิธีที่เวิร์กอีกอย่างคือการรีไซเคิลเพื่อนำกลับมาใช้ใหม่อย่างที่เราทราบว่าจะขยะหลายประเภทที่สามารถนำมาหมุนเวียนผลิตเป็นผลิตภัณฑ์อื่นๆ หรือนำไปใช้ต่อได้อย่างคุ้มค่าเช่นกระดาษ แก้ว ซึ่งเราทุกคนสามารถช่วยกันได้ด้วยการทิ้งให้ถูกถัง หรือสามารถจัดการขยะเหล่านั้นได้ด้วยตัวเอง โดยการแยกประเภท แล้วล้างทำความสะอาดก่อนส่งรีไซเคิล

ช่วงแรกอาจจะรู้สึกว่าเป็นเรื่องยุ่งยากสักหน่อย แต่ให้ลองทบทวนถึงข่าวน่าเศร้าที่ได้ยินอยู่บ่อยๆ เช่น ถ้าเราปล่อยพลาสติก หรือหลอดชิ้นนี้ไป แล้วสัตว์อีกกี่ตัวนะที่จะได้รับผลกระทบ มันอาจจะมึนงงพะงุน นื่องเต่า นื่องปลาโลมาที่ไม่รู้วิธีไหนอันไหนมาทะเฝ้าจนถึงกับต้องเสียชีวิตไปเลยก็ได้





“Happy Journey with BEM”

พาเที่ยวไฮไลต์เกาะรัตนโกสินทร์ สุดเอกซ์คลูซีฟ



จากทริปแรก สถานีวัดมังกร “**ตะลุย ไข่นำทวณเมืองไทย ท่องเที่ยวถนนสายมังกร**” มาสู่ทริปที่ 2 สถานีสนามไชย “**ประตูเชื่อมท่องเที่ยวกะรัตนโกสินทร์**” เมื่อวันที่ 7 พฤษภาคม ที่ผ่านมา ภายใต้โครงการ “**Happy Journey with BEM**” เติมเต็มความสุขและความประทับใจให้กับผู้ใช้บริการรถไฟฟ้า MRT แบบฟรีๆ ชวนผู้ใช้คดีที่ได้อิทธิพลมาพร้อมเปิดมุมมองใหม่ ปักหมุดเช็คอินเกี่ยวกับประวัติศาสตร์ ภายใต้มาตรการป้องกันการแพร่ระบาดของโรคติดเชื้อไวรัสโคโรนา 2019 (COVID-19) อย่างเคร่งครัด

เริ่มกิจกรรมด้วยสเปเชียลคอล่า “**ประตูเชื่อมท่องเที่ยวกะรัตนโกสินทร์**” ที่ขึ้นออกบัตรโดยสาร MRT สถานีสนามไชย โดย รศ.ดร.ชัชพล ไชยพร รองคณบดี คณะนิติศาสตร์ จุฬาลงกรณ์มหาวิทยาลัย รศ.ดร.รุ่งโรจน์ ธรรมรุ่งเรือง หัวหน้าภาควิชาประวัติศาสตร์ ศิลปะ คณะโบราณคดี มหาวิทยาลัยศิลปากร และ คุณอรรถพล นิลละออง เจ้าหน้าที่อาวุโสส่วนงานประชาสัมพันธ์ บริษัท ช.การช่าง จำกัด (มหาชน) กล่าวถึงความสำคัญของเกาะรัตนโกสินทร์ในเชิงประวัติศาสตร์ ที่ดึงดูดให้ชาวไทยและนักท่องเที่ยวทั่วโลกมาเยี่ยมชม พร้อมเล่าถึงความท้าทายในการก่อสร้างโครงการรถไฟฟ้า MRT สายสีน้ำเงินส่วนต่อขยายแบบไม่เปิดพื้นผิวถนน และวิธีการก่อสร้างอุโมงค์ลอดใต้แม่น้ำเจ้าพระยาแบบเจาะลึก

ต่อด้วยการเดินชม Site Museum พิพิธภัณฑ์ใต้ดินแห่งแรกและแห่งเดียวในประเทศไทย ตั้งอยู่ภายในสถานีสนามไชย ฝั่งทางออกที่ 1 เป็นพื้นที่นำเสนอความสำคัญทางประวัติศาสตร์ของพื้นที่สนามไชยผ่านโบราณวัตถุและหลักฐานต่างๆ ที่ขุดพบในระหว่างการก่อสร้าง

จากนั้นเดินทางไปยังวัดพระเชตุพนวิมลมังคลารามราชวรมหาวิหาร (วัดโพธิ์) ชมความงดงามของสถาปัตยกรรมต่างๆ อาทิ วิหารพระนอน พระมหาเจดีย์สี่รัชกาล ซึ่งเป็นพระมหาเจดีย์ประจำรัชกาลที่ 1-4 ฟังตำนานพร้อมชมยักษ์วัดโพธิ์ตัวจริง ที่ยังคงหลงเหลืออยู่มาจนถึงปัจจุบัน และชมความงดงามของพระตำหนักवासกรี ที่ประทับในสมเด็จพระมหาสมณเจ้า กรมพระปรมานุชิตชิโนรส (พระราชโอรสในรัชกาลที่ 1) สมเด็จพระสังฆราชองค์ที่ 7 พระผู้เป็นรัตนกวีของชาติ ซึ่งองค์การยูเนสโกประกาศยกย่องให้เป็นกวีเอกของโลก

หลังจากนั้นพาทุกคนไปกินอาหารมื้อเย็นที่ร้าน **Eat Sight Story** ย่านท่าเตียน ตั้งอยู่ริมแม่น้ำเจ้าพระยา เติมอิมกับบรรยากาศและความงดงามของวัดอรุณราชวรารามราชวรมหาวิหารยามเย็น และปิดท้ายความประทับใจกับ “**มิวเซียมสยาม**” ยามค่ำคืน เข้าไปในมุมลับของมิวเซียมสยาม ศึกษาเรื่องราวใหม่ๆ ในห้องลับใต้หลังคาซึ่งเปิดให้เข้าชมเฉพาะทริปนี้เท่านั้น !

หากใครพลาดกิจกรรม “**Happy Journey with BEM**” ในทริปนี้ ยังมีอีก 3 ทริปสุดเอกซ์คลูซีฟ ให้ผู้ใช้บริการรถไฟฟ้า MRT ได้เข้าร่วม ฟรี ! ได้แก่

- สถานีสามย่าน “**แคมป์ส ทั่วๆ ทั่วๆ ทั่วๆ 105 ปี**” วันที่ 23 กรกฎาคม 2565
- สถานีหัวลำโพง “**Street Photo Walk เดิน ถ่าย ทั่วๆ**” วันที่ 8 ตุลาคม 2565
- สถานีอโศกภาพ “**ตามรอยพระเจ้าตากสิน เกี่ยวผิงรณฯ**” วันที่ 17 ธันวาคม 2565

สำหรับกิจกรรม “**Happy Journey with BEM**” ทริปที่ 3 สถานีสามย่าน จะเปิดรับสมัครผู้สนใจเข้าร่วมกิจกรรมตั้งแต่วันที่ 13 มิถุนายน 2565 เป็นต้นไป

ติดตามการรับสมัครเข้าร่วมกิจกรรมผ่านทาง
Facebook: MRT Bangkok Metro
Twitter: MRT Bangkok Metro
Instagram: MRT_bangkok
Mobile Application: Bangkok MRT





ON FUTURE

เปิดตัวฟีเจอร์ใหม่

“เติมเงินบัตร MRT และ MRT Plus” ผ่าน **ShopeePay**



Shopee

BEM ผนึกกำลังครั้งสำคัญกับ **ShopeePay** ผสานดิจิทัลเพย์เมนต์เข้าสู่โลกการคมนาคมอย่างสมบูรณ์ และนำฟีเจอร์ใหม่ล่าสุดกับบริการ “เติมเงินบัตรโดยสาร MRT” บนแอปพลิเคชัน **ShopeePay** และ **Shopee** ส่งมอบประสบการณ์ “เติม-แตะ-ติด” เพื่อเป็นการยกระดับความสะดวกสบาย รวดเร็ว และความคุ้มค่าระดับของการเดินทางรถไฟฟ้า MRT พร้อมฉลองฟีเจอร์ใหม่ด้วยดีลสุดพิเศษผ่าน **Shopee Application** อย่าง **Shopee Coins Cashback 10%**



ตั้งแต่วันที่-31 ธ.ค. 65

คุ้มค่าที่สุด!

เติมเงิน MRT ที่ Shopee

รับเงินคืน

10% COINS



เราไม่เคยหยุดนิ่งในการให้บริการ ตลอด

24 ชม.

หลังจากปิดให้บริการไปแล้ว MRT ยังคงเดินหน้าทำงานกันอย่างเต็มกำลัง เพื่อเตรียมความพร้อมในการให้บริการในวันถัดไป เพื่อให้มั่นใจว่าเราจะส่งผู้โดยสารให้ถึงจุดหมายปลายทางอย่างปลอดภัยตลอดเส้นทาง การให้บริการของเรา ไม่ว่าจะเป็



ตรวจสอบเส้นทางเดินรถอย่างละเอียด (อุโมงค์และทางวิ่ง)



ตรวจสอบสภาพความพร้อมของอุปกรณ์



ทำความสะอาดฆ่าเชื้อภายในขบวนรถไฟฟ้าทุกขบวน



ตรวจสอบความเรียบร้อยภายในสถานี



เช็คความพร้อมของพนักงานก่อนให้บริการ

นอกจากนี้ MRT ยังคงดำเนินการตามมาตรการป้องกันการแพร่ระบาดของเชื้อไวรัส COVID-19 อย่างเคร่งครัด ไม่ว่าจะเป็น การทำความสะอาดภายในสถานี อุปกรณ์ต่างๆ อย่างสม่ำเสมอ โดยเฉพาะภายในขบวนรถไฟฟ้าที่มีผู้โดยสารใช้บริการในทุกวันนี้ เพื่อส่งต่อการให้บริการที่มีความปลอดภัย สะดวก รวดเร็ว ด้วยรถไฟฟ้า MRT ไปยังผู้โดยสารทุกท่าน



ON TREND

ทุกวงการตบเท้า
ร่วมพาเหรด



Together 2022

ในทุกวงการล้วนมีกระแสที่เป็นที่น่าจับตามอง หรือเรียกกันง่ายๆ ว่าเทรนด์ ปีนี้เทรนด์ไหน กำลังอิน หรืออะไรกำลังเอาต์ แม้แต่ในแวดวงสิ่งแวดล้อมเรื่องโลกร้อนที่ผ่านมาก็ปีต่อๆ ก็ยังไม่เคยตกกระแส มีแต่ยิ่งทวีตริศความฮอตของอากาศ เรามาส่องเทรนด์ **GO GREEN Together** ว่าในปี 2022 นี้ในแต่ละวงการมีอุปเดตเทรนด์อะไรที่จะมาช่วยเซฟโลกบ้าง

วงการอาหาร ส่องทางเลือกใหม่ Plant-based Food



Plant-based Food หรืออาหารทดแทนเนื้อสัตว์ เป็นทางเลือกที่ป๊อปมากในต่างประเทศ และกำลังเข้ามาเปิดตลาดในบ้านเรา เพราะเป็นอาหารที่มีส่วนประกอบหลักจากพืชตรงใจคนรักสุขภาพ แถมยังช่วยลดการเผาผลาญพลังงานจากอุตสาหกรรมเลี้ยงสัตว์อีกด้วย ปี 2565 เป็นปีที่ผู้บริโภคมองหาอาหาร ผลิตภัณฑ์ที่ทำมาจากพืช รวมไปถึงเทรนด์การปรุง **Plant-based Food** ให้มีรสชาติที่น่ารับประทาน เมื่ออร่อยขึ้น รสชาติก็อร่อย และหาซื้อได้ง่ายขึ้น ก็ไม่มีเหตุผลอะไรที่จะไม่ลองกัน

วงการรถยนต์ EV Car บุกตลาดไทย



คนในยุคนี้สนใจรถที่เซฟทั้งพลังงานและเงินในกระเป๋ามากกว่าไม่ต้องมาลุ้นเรื่องราคาน้ำมัน รถยนต์พลังงานไฟฟ้า หรือ **EV Car** จึงมาได้ถูกจังหวะ บวกกับนโยบายรัฐที่สนับสนุน ภาคธุรกิจพลังงานก็พากันกระโดดเข้ามาลงทุนในพลังงานไฟฟ้ามากขึ้น เพื่อรองรับไลฟ์สไตล์ใหม่ๆ ที่จะเกิดขึ้น แต่ที่น่าสนใจที่สุดสำหรับใครที่คิดอยากจะทำธุรกิจใหม่คือสถาบันการเงินต่างๆ เช่น ธนาคารสิริกิติ์ไทยที่เพิ่งเปิดตัวโปรเจกต์ **GO GREEN Together** กับแคมเปญ **GREEN ZERO** ให้สินเชื่อรถ **EV** พร้อมโปรโมชั่นยืมใจ

วงการแฟชั่นบอกา Fast Fashion



เราน่าจะเคยเห็นเสื้อผ้าราคาถูกจนน่าตกใจ ซึ่งที่มาก็คือการผลิตที่เน้นความเร็ว ลงทุนต่ำถึงวัตถุดิบและค่าแรง เรียกว่าลดต่อตาใจนักชอป ยังมีการซื้อขายในแพลตฟอร์มออนไลน์ด้วยแล้ว เรื่องจะเช็กคุณภาพก่อน **F** ก็ยากเต็มที แต่หาใช้เพียง **Fast Fashion** จะกระทบต่อผู้บริโภคเท่านั้น เพราะกระบวนการผลิตนี้ต้องแลกมาด้วยการทำลายสิ่งแวดล้อม ปล่อยก๊าซเรือนกระจกเป็นกลุ่มอุตสาหกรรมที่ใช้ทรัพยากรน้ำสิ้นเปลือง และสีที่ใช้ย้อมเสื้อผ้ายังก่อให้เกิดมลพิษในน้ำอีกด้วย

วงการธุรกิจและการลงทุนใน Green Investment



รู้หรือไม่ ? ในยุคนี้การลงทุนก็สามารถช่วยโลกได้กับเทรนด์ **ESG (Environment Social Governance)** หรือแนวคิดการดำเนินธุรกิจอย่างยั่งยืนที่นิยมมากในนักลงทุนทั่วโลก ที่เน้นความรับผิดชอบต่อ 3 ด้านหลัก คือ สิ่งแวดล้อม สังคม และ บรรษัทภิบาล โดยเฉพาะในหมู่คนรุ่นใหม่ที่กำลังพิจารณาปัจจัยด้าน **ESG** เป็นส่วนสำคัญในพอร์ตการลงทุนระยะยาว

วงการท่องเที่ยวสุดล้ำกับ Metaverse Tourism



เมื่อ COVID-19 ระบาดหนักทำให้ธุรกิจท่องเที่ยวต้องซบเซาลง เป็นที่มาของการเริ่มหาทางออกเข้าสู่แพลตฟอร์มออนไลน์ เพื่อจัดงานในรูปแบบเสมือนจริงมากขึ้น จนถึงขั้นก้าวกระโดดไปอีกขั้นสู่โลกของ **Metaverse** ซึ่งเป็นการผสมผสานโลกเสมือนจริงคู่ขนานไปกับโลกจริงทางกายภาพ สร้างประสบการณ์การท่องเที่ยวที่แปลกใหม่ เป็นความท้าทายว่าท้ายที่สุดแล้วจะเวิร์กแค่ไหน จะเป็นที่นิยมหรือไม่ แต่ถ้าหากประสบความสำเร็จ ก็คงจะช่วยลดการใช้ทรัพยากรลดการใช้พลังงานที่เกิดจากการเดินทางได้อย่างมหาศาล

Green Card Application

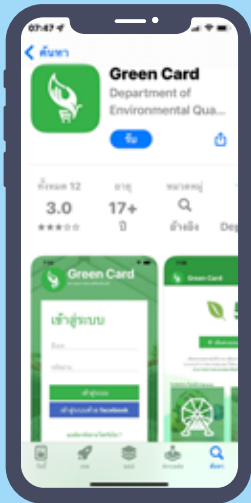
แอปฯ เดียวเขียวทั่วไทย

หัวใจคุณเป็นสีเขียวแค่ไหน หากเขียวเข้มให้ใจกับสิ่งแวดล้อมแบบเต็มร้อย จะต้องถูกอกถูกใจกับแอปพลิเคชันนี้อย่างแน่นอน **Green Card Application** แอปฯ เดียวเขียวทั่วไทย ที่ กรมส่งเสริมคุณภาพสิ่งแวดล้อม ร่วมกับ สภาอุตสาหกรรมแห่งประเทศไทย พัฒนาขึ้น

จุดประสงค์ก็เพื่อตอบโจทย์แบบถูกใจผู้ขาย โดนใจผู้ซื้อสินค้าและบริการที่เป็นมิตรกับสิ่งแวดล้อม โดยใช้คะแนนและสิทธิประโยชน์เป็นแรงจูงใจในการชอปลและอุดหนุน รวมทั้งเป็นแหล่งข้อมูลเพื่อการค้นหา ผลิตภัณฑ์และผู้ประกอบการอุตสาหกรรม ร้านค้า และโรงแรม พัฒนาโปรดักต์และเซอร์วิสด้านนี้ให้ดียิ่งขึ้น โดยแอปฯ เดียวเขียวทั่วไทยนี้จะมาในธีม 24 Hours Eco Life ที่สามารถสะสมคะแนนเพื่อนำไปแลกสิทธิพิเศษมากมายจากผู้ผลิต ร้านค้า และโรงแรม ที่เข้าร่วมรายการ พร้อมส่งเสริมให้ผู้บริโภคลดการใช้ถุงพลาสติก สามารถสะสมคะแนนได้จากการไม่รับถุง หรือการนำแก้วส่วนตัวไปซื้อเครื่องดื่ม ผ่านการอุปโภคบริโภคที่มีระบุว่าจะไม่รับถุงพลาสติก ซึ่งจะได้รับคะแนน 1 คะแนนต่อใบเสร็จ หรือนำแก้วส่วนตัวในการซื้อเครื่องดื่ม ซึ่งจะได้รับคะแนน 1 คะแนนต่อแก้ว เช่นเดียวกัน



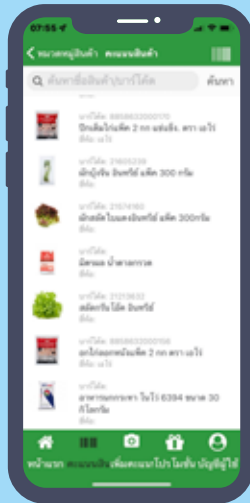
5 ขั้นตอนใช้แอปฯ แบบง่ายๆ



1 ดาวน์โหลดและติดตั้งแอปฯ ที่ App Store หรือ Google Play โดยค้นหาคำว่า "Green Card"



2 ลงทะเบียนการใช้งาน โดยกดปุ่ม "สมัครเข้าใช้ระบบ" หรือ "เข้าสู่ระบบด้วย Facebook"



3 ชอปปง่ายๆ โดยค้นหาสินค้าที่เป็นมิตรกับสิ่งแวดล้อมที่เมนู "คะแนนสินค้า"



4 ถ่ายรูปใบเสร็จ และอัปโหลดในเมนูเพิ่มคะแนน จากนั้นรอรับคะแนนภายใน 24 ชม.



5 แลกใช้คะแนน

- แลกรับสิทธิประโยชน์จากผู้สนับสนุน สามารถติดตามได้ที่เมนู "โปรโมชัน"
- จับฉลากลุ้นโชค Lucky Draw ทุกเดือน ใช้ 20 คะแนน ต่อ 1 สิทธิลุ้นโชค ติดตามได้ที่เมนู "ลุ้นโชค"



เรียกว่าคุ้มค่าและดีต่อใจมาก วัน-วันกันทั้ง 3 ฝ่าย คือ **ผู้ซื้อ ผู้ขาย** และ **โลก** ที่ต่างได้รับประโยชน์จากการร่วมกันสนับสนุนสินค้าและบริการที่เป็นมิตรกับสิ่งแวดล้อม จาก **Green Card Application** เรื่องราวดีๆ แบบนี้ เมื่อรู้แล้วก็อย่าลืมบอกต่อให้เพื่อนๆ หันมาช่วยโลกได้อย่างง่ายๆ ด้วยกันนะ

คำถามฉบับที่ 26

ฟังก์ชันทำรายการโต้แย้ง ใบ www.mangmoomemv.com สามารถทำรายการอะไรได้บ้าง

คำตอบที่ถูกต้อง คือ

สามารถทำรายการโต้แย้งกรณีรายการไม่ถูกต้อง และติดตามสถานะดำเนินการได้

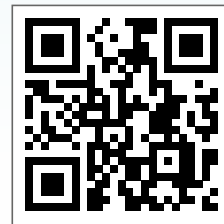
รายชื่อผู้ใช้คดีประจำฉบับที่ 26

1. คุณสุพรรณิ งามเรือง
2. คุณศศิสไพส เกียรติภักติกุล
3. คุณทิพยาดา ทองแก้ว
4. คุณเมทินี เจริญสวัสดิ์
5. คุณกิตติศักดิ์ เพ็ญรส
6. คุณเมธี ศุภฤกษ์
7. คุณสุรพล ศรีอรุณลักษณ์
8. คุณกิตติกานต์ ไกรก่อกิจ
9. คุณเมตตา ชามทอง
10. คุณวรรณิ แซ่อึ้ง

บริษัทฯ จะจัดส่งซองรางวัล (บัตรโดยสารรถไฟฟ้า MRT) ให้ทางไปรษณีย์ ตามที่อยู่ที่คุณระบุไว้



ร่วมตอบคำถามประจำฉบับที่ 27
เดือนมิถุนายน-กรกฎาคม 2565
ลุ้นรับรางวัลบัตรโดยสารรถไฟฟ้า MRT
จำนวน 10 รางวัล



ส่งคำตอบ พร้อมชื่อ-ที่อยู่
ผ่านทาง QR Code
ตั้งแต่วันที่-31 กรกฎาคม 2565

คำถามประจำฉบับที่ 27

เมื่อเติมเงินบัตรโดยสาร
MRT หรือ MRT Plus
ผ่าน Shopee Application
จะได้รับโปรโมชั่นใด



หมายเหตุ : ขอสงวนสิทธิ์สำหรับผู้ใช้บริการทางพิเศษ และรถไฟฟ้า MRT เท่านั้น

บริษัท ทางด่วนและรถไฟฟ้ากรุงเทพ จำกัด (มหาชน)

www.bemplc.co.th

Expressway

สอบถามสภาพการจราจร และแจ้งเหตุบนทางพิเศษ

- EXAT Call Center
Ins. 1543
- ศูนย์ควบคุมทางพิเศษศรีรัช (ทางด่วนชั้นที่ 2)
Ins. 0 2664 6400
- ศูนย์ควบคุมทางพิเศษศรีรัช-วงแหวนรอบนอก
Ins. 0 2555 0255
- ศูนย์ควบคุมทางพิเศษอุดรรัถยา
Ins. 0 2567 5680

Metro

สอบถามข้อมูลการใช้บริการรถไฟฟ้า MRT

- ศูนย์บริการข้อมูลรถไฟฟ้า MRT
Ins. 0 2624 5200
- Facebook : MRT Bangkok Metro
- Instagram : MRT_Bangkok
- Twitter : MRT Bangkok Metro
- Application : Bangkok MRT

ตรวจสอบข้อมูลการใช้งาน Easy Pass ทางเว็บไซต์ www.thaieasypass.com
และติดตามข่าวสารได้ที่

- Facebook : Bangkok Expressway and Metro PLC.
- Instagram : bemplc