

หน้า 1 ฉบับที่ 3 มิถุนายน - กรกฎาคม 2561

URBAN LIVING LIFESTYLE

ตามติดชีวิตคนเมือง

ON TALK

คุณท็อป พัทฒน์ กับแนวคิดการใช้ชีวิตแบบ Eco Life และการเดินทางที่เป็นมิตรกับสิ่งแวดล้อม

ON FUTURE

เที่ยวชม พร้อมร่วมปีกหูดบุกรุก สตรีทอาร์ต รถไฟฟ้า MRT สถานีสวนจตุจักร

ON THE GROUND

สมัครร่วมกิจกรรมกับ BEM

ON STAY

พบกับ X9 Hostel และ The Yard Bangkok พร้อมพักผ่อนภายในโรงแรมที่มีการออกแบบโดยคำนึงถึงสิ่งแวดล้อม

BEAT PLASTIC POLLUTION
IF YOU CAN'T REUSE IT,
REFUSE IT





ON THE COVER

World Environment Day

วันสิ่งแวดล้อมโลก เริ่มต้นครั้งแรกในปี ค.ศ.1974 โดยองค์การสหประชาชาติ United Nations (UN) ซึ่งทางองค์การได้กำหนดให้วันที่ 5 มิถุนายน ของทุกปี เป็นวันสิ่งแวดล้อมโลก (World Environment Day) เนื่องจากโลกของเรากำลังเผชิญกับปัญหาสิ่งแวดล้อม ในขั้นวิกฤติ โดยขอความร่วมมือให้แต่ละประเทศ จัดตั้งหน่วยงานด้านสิ่งแวดล้อม เพื่อแก้ไขปัญหาสีเขียวสิ่งแวดล้อม อย่างเป็นระบบ

ปัญหาสิ่งแวดล้อมเริ่มตั้งแต่การเพิ่มขึ้นของ ประชากรโลกโดยไร้การควบคุม ทำให้เกิดการทำลาย ทรัพยากรธรรมชาติและสิ่งแวดล้อม ตัดไม้ทำลายป่า ลักลอบค้าสัตว์ป่าและพันธุ์พืชที่หายากใกล้จะสูญพันธุ์ การลักลอบทำลายทรัพยากรธรรมชาติทางทะเล การผลิตสิ่งทอแทนวัสดุธรรมชาติ และเทคโนโลยี สมัยใหม่ โดยขาดสำนึกรับผิดชอบ ในการจัดการ ทำลายอย่างเป็นระบบ เป็นการทำลายระบบนิเวศ ทรัพยากรธรรมชาติขาดความสมดุล ส่งผลให้เกิด ปัญหาภัยธรรมชาติ เกิดมลพิษทั้งทางบกและในทะเล ปัญหาการปล่อยก๊าซเรือนกระจก ภาวะโลกร้อน อุณหภูมิของผิวโลกและระดับน้ำทะเลเพิ่มสูงขึ้น การเปลี่ยนแปลงของสภาพภูมิอากาศ ปัญหา การขาดแคลนอาหารของโลก **ทุกสิ่งเกิดจากการใช้ ธรรมชาติในทางที่ผิดของมนุษย์ทุกคนบนโลกใบนี้ มากน้อยต่างกันไป โดยไม่ทันยังคิดว่า เมื่อทำลาย ธรรมชาติ สักวันธรรมชาติก็จะกลับมาทำลายเรา เพราะเราและธรรมชาติ คือหนึ่งเดียวกัน**

ด้วยเหตุนี้เอง ในแต่ละปีของวันสิ่งแวดล้อมโลก จึงมีการกำหนดแนวทางในการดูแลสิ่งแวดล้อม ให้ไปใน ทิศทางเดียวกันทั่วโลก ซึ่งในปี **2018 ธีมคือ Beat Plastic Pollution: If you can't reuse it, refuse it** เป็นแนวทางการแก้ปัญหาที่เราสามารถร่วมแรงร่วมใจกัน ทำได้ไม่ยาก ประชาชนและองค์กรต่าง ๆ ก็ตื่นตัวกับ เรื่องนี้มานานพอสมควร

Contents

03 ON WARD

BEM จัดประชุมสามัญผู้ถือหุ้น ประจำปี 2561 และ BEM เผย ผลประกอบการไตรมาส 1 ปี 2561

04 ON ACTIVITIES

- BEM Rally ทรูฟองคนมีใจ
- BEM ร่วมสืบสานประเพณี สงกรานต์และห้วงใยใส่ใจสุภาพ



06 ON TALK

คุณท็อป พิพัฒน์ กับแนวคิดการใช้ ชีวิตแบบ Eco Life และการเดินทาง ที่เป็นมิตรกับสิ่งแวดล้อม

08 ON SERVICE

- การบริการรถไฟฟ้า MRT
- การบริการบนทางพิเศษ

10 ON STAY

WU กับ X9 Hostel และ The Yard Bangkok พร้อมพักผ่อนใน โรงแรมที่มีการออกแบบโดย คำนึงถึงสิ่งแวดล้อม



11 ON DISH

ดีมีคำบรรยากาศชุ่มฉ่ำริมน้ำต่า จำลองที่ Hangar cafe และร้าน Rocket X Coffeebar



12 ON TRIP

เปิดโลกสีเขียวที่อุทยานจุฬาฯ 100 ปี และตลาดอมยิ้ม

14 ON FUTURE

เที่ยวชม พร้อมร่วมปักหมุด บุกรุก สตรีทอาร์ต รถไฟฟ้า MRT สถานีสวนจตุจักร

15 ON THE GROUND

สมัครร่วมกิจกรรมกับ BEM และ ร่วมสนุกชิงรางวัลสุดพิเศษ คำนี้ถึงสิ่งแวดล้อม ประจำปี

และจะเป็นการดีที่เราเริ่มต้นด้วยตัวเองอีกครั้ง อย่างจริงจัง สู้กับปัญหาขยะพลาสติก ปฏิเสธการใช้ถุงพลาสติก ในชีวิตประจำวัน หันมาใช้ถุงผ้า เลือกใช้และสนับสนุนหน่วยงาน ร้านค้า ที่ให้ความสำคัญกับการแก้ไขปัญหาขยะพลาสติก **“ถ้าเอาพลาสติกกลับมาใช้ใหม่ไม่ได้ ก็ปฏิเสธที่จะใช้มัน”**

Editor's Talk

BEM เล่มนี้ พาคุณไปใช้ชีวิตติดธรรมชาติในสไตล์ Eco Life และอิมเมจกับตลาดอมยิ้ม ตลาดวิถีไทยที่เรียบง่ายและเป็นมิตร กับธรรมชาติ ในจังหวัดราชบุรี แนะนำให้รู้จักโรงแรมรักษ์โลก ที่นำ ความเก่ามาตีไซ้ใหม่ ให้ชวนมอง

ชิมอาหารอร่อยท่ามกลางบรรยากาศน้ำตกสิมรดก แล้วไป เดินเล่นในอุทยานจุฬาฯ 100 ปี สวนสาธารณะเพื่อการเรียนรู้ ระบบนิเวศ ที่จะช่วยให้ธรรมชาติสีเขียวกลับมาอยู่ในเมืองอีกครั้ง ในอนาคต พักผ่อนอย่างมีความสุข และใส่ใจสิ่งแวดล้อม โลกของ เราที่จะมีความสุขไปด้วยกัน

URBAN LIVING LIFESTYLE

ตามติดชีวิตคนเมือง



บริษัท ทางด่วนและรถไฟฟ้ากรุงเทพ จำกัด (มหาชน) หรือ BEM จัดประชุมสามัญผู้ถือหุ้นประจำปี 2561 โดยมี ดร.วิรพงษ์ รามางกูร ประธานกรรมการบริษัท เป็นประธานในการประชุม ร่วมด้วย คุณปลิว ตรีวิศวเวทย์ ประธานกรรมการบริหาร และกรรมการบริษัท พร้อมทั้ง ดร.สมบัติ กิจจาลักษณ์ และคุณพิเยาว์ มริตตะนพพร กรรมการผู้จัดการ ร่วมชี้แจงต่อที่ประชุม โดยมีผู้ถือหุ้นให้ความสนใจเข้าร่วมประชุมเป็นจำนวนมาก เมื่อวันที่ 20 เมษายน 2561 ณ ห้องจิวาวัฒน์บอลรูม โรงแรมเซ็นทาราแกรนด์ เซ็นทรัลพลาซ่า ลาดพร้าว

โดยที่ประชุมสามัญผู้ถือหุ้นประจำปี 2561 ได้รับการอนุมัติจ่ายเงินปันผลงวดครึ่งปีหลังของปี 2560 ในอัตราหุ้นละ 0.07 บาท และกำหนดจ่ายเงินปันผล วันที่ 14 พฤษภาคม 2561

ทั้งนี้ บริษัทได้จ่ายเงินปันผลระหว่างกาลสำหรับงวดครึ่งปีแรกของปี 2560 แล้วในอัตราหุ้นละ 0.06 บาท รวมเป็นเงินปันผลปี 2560 อัตราหุ้นละ 0.13 บาท

ผลประกอบการไตรมาส 1 ปี 61

กำไรก่อนการรัฟไฟแนนซ์ 848 ล้านบาท

BEM เปิดเผยผลประกอบการไตรมาส 1 ปี 2561 มีกำไรสุทธิก่อนการรัฟไฟแนนซ์ 848 ล้านบาทเพิ่มขึ้นจากไตรมาสเดียวกันของปีก่อน 146 ล้านบาท หรือร้อยละ 20.8 และในไตรมาสนี้มีรายได้รวม 4,059 ล้านบาท เพิ่มขึ้น 289 ล้านบาท หรือร้อยละ 7.7 โดยมีปัจจัยสำคัญจากรายได้ของโครงการทางพิเศษศรีรัช-วงแหวนรอบนอกฯ (SOE) และรายได้ค่าโดยสารโครงการรถไฟฟ้าสายสีน้ำเงิน รวมถึงรายได้จากธุรกิจพัฒนาเชิงพาณิชย์ หากรวมค่าใช้จ่ายในการรัฟไฟแนนซ์เงินกู้ยืมระยะยาวของโครงการ SOE แล้ว

BEM มีกำไรสุทธิ 736 ล้านบาท เพิ่มขึ้นจากไตรมาสเดียวกันของปีก่อน 34 ล้านบาท หรือ ร้อยละ 4.8 ทั้งนี้ BEM ได้รัฟไฟแนนซ์เงินกู้ยืมระยะยาวของโครงการ SOE วงเงิน 10,000 ล้านบาท ที่มีอัตราดอกเบี้ยลอยตัว โดยออกหุ้นกู้อัตราดอกเบี้ยคงที่ร้อยละ 2.05 ถึงร้อยละ 3.01 ต่อปี เพื่อปรับลดต้นทุนการเงินและบริหารความเสี่ยงจากอัตราดอกเบี้ยลอยตัว ทำให้สามารถประหยัดดอกเบี้ยได้ประมาณ 510-940 ล้านบาท ตลอดอายุสัญญา

ด้านต้นทุนการให้บริการในไตรมาสนี้ เพิ่มขึ้นจากค่าซ่อมแซมและบำรุงรักษาตามรอบระยะเวลา และในส่วนค่าใช้จ่ายทางการเงินเพิ่มขึ้นจากค่าใช้จ่ายในการรัฟไฟแนนซ์ ขณะที่ดอกเบี้ยจ่ายลดลงจากการชำระคืนเงินต้น

สำหรับความคืบหน้าการก่อสร้างทางเชื่อมต่อโครงการ SOE กับทางพิเศษศรีรัชด้านทิศเหนือ (มุ่งหน้าแจ้งวัฒนะ) อยู่ที่ร้อยละ 70 พร้อมเปิดบริการภายในไตรมาสที่ 3 ปีนี้โดยทางเชื่อมดังกล่าวจะช่วยอำนวยความสะดวกให้กับผู้ใช้ทางที่มุ่งหน้าไปยังแจ้งวัฒนะ และเชื่อมต่อกับพิเศษอุดรรัถยาเดินทางไปบางปะอิน รวมถึงแก้ไขปัญหาการจราจรหนาแน่นบนถนนกำแพงเพชร 2 ได้



BEM จัดแเรลลี่การกุศล “BEM RALLY ทรืปรองคนมีใจ”



บริษัท ทางด่วนและรถไฟฟ้ากรุงเทพ จำกัด (มหาชน) หรือ BEM จัดกิจกรรม BEM RALLY ทรืปรองคนมีใจ เพื่อมอบเงินรายได้โดยไม่หักค่าใช้จ่าย จำนวนเงิน 200,000 บาท ให้กับมูลนิธิเด็กโรคหัวใจในพระอุปถัมภ์ของสมเด็จพระเจ้าพี่นางเธอ เจ้าฟ้ากัลยาณิวัฒนา กรมหลวงนราธิวาสราชนครินทร์ เพื่อสมทบทุนโครงการ “รักษาเด็กโรคหัวใจพิการแต่กำเนิด ด้วยการผ่าตัดและการใช้สายสวนหัวใจนอกเวลาวิชาการ”

โดยคุณภาคภูมิ ทวีวิทยธัมม์ รองกรรมการผู้จัดการ BEM เป็นผู้แทนบริษัท มอบเงินรายได้ให้กับ ผศ.พ.ว.ธน-รัตน์ สยงกฐร ประธานมูลนิธิฯ และคุณทิพา โรจนวารธรรม อธิการฝ่ายหากุณมูลนิธิฯ ณ สำนักงานมูลนิธิเด็กโรคหัวใจฯ

BEM Rally ทรืปรองคนมีใจ เส้นทางกรุงเทพ - นครปฐม เมื่อวันที่ 24-25 มีนาคม 2561 มีผู้เข้าแข่งขัน จำนวน 50 คัน ซึ่งได้รับเกียรติจาก คุณทิพวรรณ วุฑฒิสาร ประธานฝ่ายหากุณมูลนิธิเด็กโรคหัวใจฯ และคุณภาคภูมิ ทวีวิทยธัมม์ เป็นประธานเปิดงาน และปล่อยขบวนรถ ณ ด้านสะพานพระราม 7 เดินทางโดยทางพิเศษศรีรัช - วงแหวนรอบนอกฯ จุดหมายแรกทำกิจกรรมที่พระปฐมเจดีย์และได้ร่วมสักการะพระร่วงโรจนฤทธิ์ เพื่อความเป็นสิริมงคล จากนั้นเดินทางไปทำกิจกรรมเรียนรู้วิถีไทย ณ สามพราน ริเวอร์ไซด์ จ.นครปฐม ช่วงเช้าก่อนเดินทางกลับ สมาชิกร่วมทรืปรียังได้ทำบุญใส่บาตร เพื่อความเป็นสิริมงคล ซึ่งถือเป็นทรืปรียังที่สร้างความสุขทางใจให้กับคนมีใจอย่างแท้จริง





BEM ร่วมสืบสาน ประเพณีสงกรานต์

BEM จัดกิจกรรม“MRT มอบยิ้มสดใสผู้สูงวัยสูงสุด” เพื่อร่วมสืบสานประเพณีไทย เนื่องในวันสงกรานต์และวันผู้สูงอายุแห่งชาติ ประกอบด้วย การรดน้ำอพรผู้สูงอายุ เลี้ยงอาหารกลางวันและกิจกรรมสันทนาการ ณ มูลนิธิดวงประทีป ชุมชนคลองเตย เมื่อวันที่ 19 เมษายน 2561 ที่ผ่านมา



BEM ห่วงใย ใส่ใจสุขภาพ

BEM ห่วงใยใส่ใจสุขภาพของผู้โดยสาร จัดกิจกรรม “M Care สุขภาพดี ชีวิตปลอดภัย” โดยร่วมกับโรงพยาบาลและสถาบันการแพทย์ชั้นนำ มาให้บริการตรวจสุขภาพเบื้องต้นฟรีแก่ผู้โดยสารและประชาชนทั่วไป ซึ่งมีผู้ให้ความสนใจเข้าร่วมกิจกรรมเป็นจำนวนมาก ณ รถไฟฟ้า MRT สถานีพหลโยธิน เมื่อวันที่ 29-31 มีนาคม 2561 ที่ผ่านมา



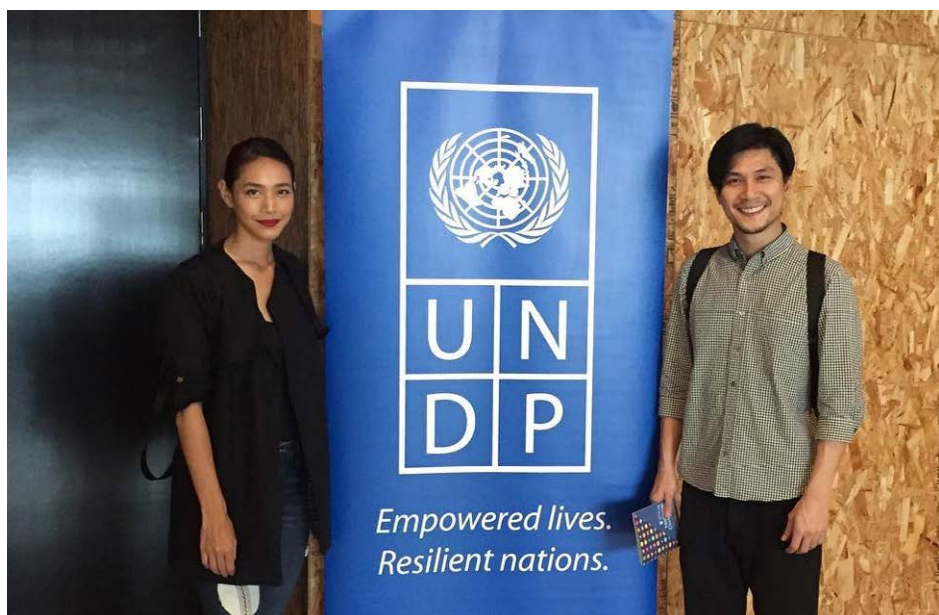
ท๊อป พัทฒน์ อภิรักษ์ธนาคาร

หนุ่มนักแสดงและพิธีกรที่มีชื่อเสียงที่หันมาใช้ชีวิต Eco Life เริ่มจากเรื่องใกล้ตัวในชีวิตประจำวันและนำมาใช้ทำธุรกิจ เริ่มจากเปิดร้าน Eco Shop จำหน่ายสินค้าที่เป็นมิตรกับสิ่งแวดล้อม มาถึง บริษัท KIDKID จำกัด ทีมที่ปรึกษาและออกแบบผลงานที่เป็นมิตรกับสิ่งแวดล้อม เป็นอีกก้าวของธุรกิจเพื่อสิ่งแวดล้อม ที่เขามุ่งมั่นจะทำให้โลกน่าอยู่มากขึ้น

“ผมเริ่มสนใจการใช้ชีวิตแบบเป็นมิตรกับสิ่งแวดล้อม เพราะผมชอบ แล้วก็ปรับให้มันง่ายกับชีวิตเรา ผมเป็นคนที่สนใจสิ่งแวดล้อมแบบมีกิเลส ผมไม่สามารถเป็นมิตรกับสิ่งแวดล้อมได้ตลอด 24 ชั่วโมง ผมเชื่อว่า การคิดจะทำอะไรให้ยั่งยืนมันต้องมีความเป็นตัวเราอยู่ด้วย แล้วค่อยเอาเรื่องนี้ ไปบอกคนอื่น ซึ่งมันจะกลายเป็นเรื่องของตัวเองต่อไป”

“การทำธุรกิจเพื่อสังคมก็เช่นกัน เราควรมองที่ผลกำไรควบคู่กับการใส่ใจสิ่งแวดล้อม จึงจะได้ผลตอบแทนที่ยั่งยืน ตอนนี้ผมกับคุณนุ่น ศิรพันธ์ วัฒนจินดา ทำธุรกิจเพื่อสังคม ในนามบริษัท KIDKID จำกัด ที่ปรึกษาและออกแบบผลงานที่เป็นมิตรกับสิ่งแวดล้อมให้กับองค์กรต่างๆ มีโอกาสร่วมงานกับ โครงการ Samsonite Trade-in” ปีที่ 8 ออกแบบศูนย์การเรียนรู้เคลื่อนที่ด้วย กระเป๋าไซเคิลแห่งแรกของประเทศไทย โดยคำนึงถึงการส่งเสริมพัฒนาการเด็ก และการอยู่ร่วมกันอย่างมีความสุขของชุมชน ส่งต่อความสุขให้แก่ชุมชนขาดแคลนทั่วประเทศ หรือการทำงานร่วมกับสายการบินแห่งหนึ่ง ที่จะนำสินค้าจากชาวบ้าน ขึ้นไปขายบนเครื่องบิน ผมรู้สึกดีมาก เพราะที่ที่สุดแล้ว ทั้งองค์กรและชุมชน ก็จะมีรายได้ด้วยกันทั้งสองฝ่าย มีรายได้กลับไปสู่ชุมชน เป็นกำลังใจให้เขาทำสิ่งดีๆ เพื่อสังคมต่อไป ผมว่าการทำธุรกิจที่

“การเดินทางโดยใช้รถไฟฟ้าใต้ดินเป็นการเดินทางที่ประหยัดเวลา เป็นมิตรกับสิ่งแวดล้อม และการใช้ Easy Pass ช่วยให้เราประหยัดเวลาและช่วยลดปริมาณ CO₂ ได้”





ทำโลกให้น่าอยู่มากขึ้น ด้วยการใช้ชีวิตแบบ Eco Life



ได้ผลกำไรทั้งสองฝ่าย จะให้ผลตอบแทนที่ยั่งยืนมากกว่า”
“ตอนนี้ก็ต้องเดินทางไปต่างจังหวัดบ่อย ๆ ไปคลุกคลีกับชาวบ้าน เรียนรู้ชีวิตความเป็นอยู่ของชาวบ้าน ศึกษาสินค้าที่เขาสืบทอด ศึกษาวิถีชีวิตท้องถิ่น แล้วจึงนำมาออกแบบ ก่อนเดินทางผมจะศึกษาเส้นทางก่อนและเลือกใช้ทางด่วนเพราะสะดวกสบายและรวดเร็ว โดยเฉพาะบัตร Easy Pass ผมชอบมาก ผมอยากแนะนำให้ทุกคนหันมาใช้ คุณลองคิดดูเราขึ้นทางด่วนเพื่อประหยัดเวลา แต่เรากลับเสียเวลาไปกับ

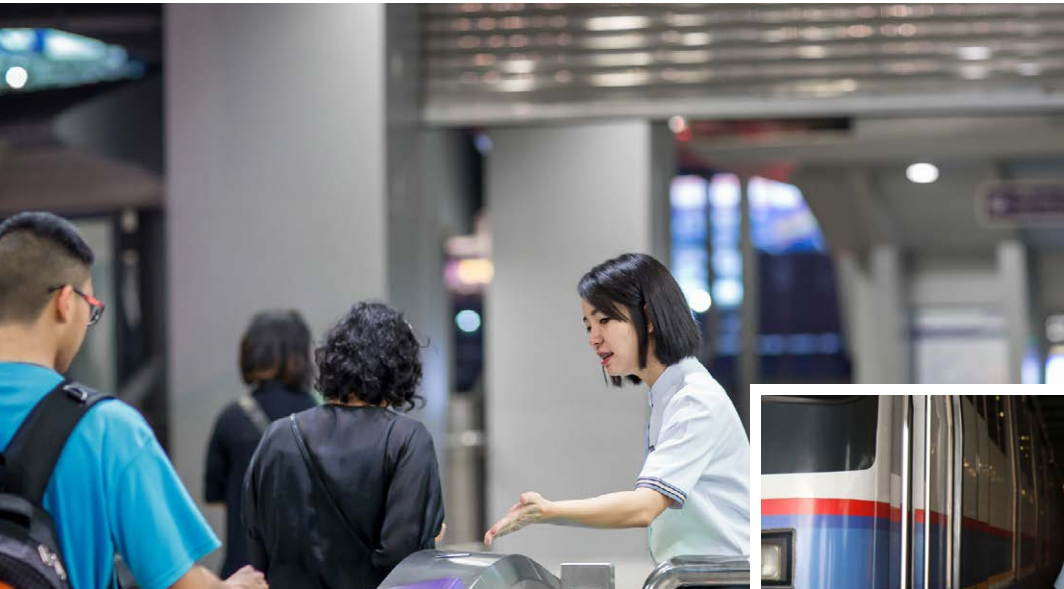
การต่อแถวจ่ายเงิน ผมว่าใช้บัตร Easy Pass รวดเร็วกว่ามาก”
“ถ้าเดินทางในเมือง ผมเลือกการเดินทางด้วยรถไฟฟ้าใต้ดิน สะดวกมาก เราคุมเวลาได้ ค่าใช้จ่ายไม่แพง ออฟฟิศผมอยู่ที่นานา ถ้าผมขับรถจากบ้านแถวรัชดาภิเษก นานา ผมต้องใช้เวลาเกือบสองชั่วโมง แต่ใช้รถไฟฟ้าใต้ดินแล้วมาต่ออีกนิดหน่อยไม่ถึงชั่วโมงก็ถึงแล้ว ประหยัดเวลามาก และเป็นการเดินทางที่เป็นมิตรกับสิ่งแวดล้อมด้วย”
“สำหรับคนที่ไม่เคยสนใจเรื่อง Eco Life มาก่อน ผมแนะนำให้ลองเริ่มต้นเรียนรู้

ทำความเข้าใจ เห็นข้อมูลเกี่ยวกับการดูแลสิ่งแวดล้อมก็ลองอ่าน เห็นนวัตกรรมเพื่อรักษาสิ่งแวดล้อมก็ลองหยุดดู เพื่อทำความเข้าใจ เพราะเดี๋ยวนี้ข้อมูลต่าง ๆ เกี่ยวกับการใส่ใจสิ่งแวดล้อม ก็ย่อยให้เราเข้าใจได้ง่ายมากขึ้น มีสื่อพูดถึงอยู่มากมาย สินค้าที่มีความเป็นมิตรกับสิ่งแวดล้อมก็มีมากขึ้น เริ่มจากใช้ของที่ติดฉลากประหยัดไฟเบอร์ 5 ปิดน้ำปิดไฟที่ไม่ใช้ คุณคิดว่า “ทำ” เพราะประหยัดเงินในกระเป๋า แต่ที่จริงก็เป็นมิตรกับสิ่งแวดล้อมเช่นกัน เริ่มต้นอะไรก็ได้ที่เราสามารถทำได้แล้ว รู้สึกว่ามันก็ดีขึ้น

เราน่าจะลองเริ่มต้นดู ผมว่าจากนั้นก็ไม่ต้องทำ ทำแบบไม่ฝืน เพราะถ้าฝืนในเรื่องแรก เรื่องต่อไปก็จะไม่สนุก เหมือนชีวิตผมผมก็ใช้ชีวิตแบบกลมกลืน ทำเท่าที่ทำได้ ค่อยเริ่มเรียนรู้ ชิมชပ်ไปเรื่อย ๆ น่าจะดีกว่า”
หนุ่ม Eco Life คนนี้ ยังมีอีกหลายโครงการ ที่จะทำอย่างต่อเนื่อง เพื่อรณรงค์ให้คนไทยร่วมมือร่วมใจกัน ดูแลสิ่งแวดล้อม ในรูปแบบที่ทันสมัย สนุก และมีความสุข เพื่อดูแลโลกนี้ให้สวยงามอย่างยั่งยืน ติดตามผลงานของเขาได้ที่เว็บไซต์ www.kidkid.co.th

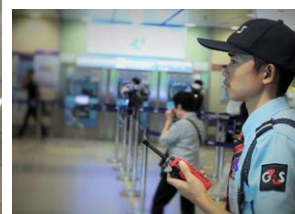


ON SERVICE



การบริการ รถไฟฟ้า MRT

บริษัท ทางด่วนและรถไฟฟ้ากรุงเทพ จำกัด (มหาชน) หรือ BEM เป็นผู้ให้บริการรถไฟฟ้า MRT ซึ่งเป็นหนึ่งภารกิจของ BEM ที่ให้ความสำคัญกับการให้บริการใส่ใจดูแลผู้ใช้บริการในการเดินทาง ตลอดจนคำนึงถึงความปลอดภัยของผู้ใช้บริการที่เข้ามาใช้บริการรถไฟฟ้า MRT ไม่ว่าจะเป็นการอำนวยความสะดวก และการซ่อมบำรุงรักษาอุปกรณ์ เพื่อให้พร้อมใช้งานตลอด 24 ชั่วโมง รวมถึงการเตรียมความพร้อมจัดการฝึกซ้อมเผชิญเหตุฉุกเฉินที่อาจเกิดขึ้นในระบบรถไฟฟ้า MRT เพื่อให้ผู้โดยสารมั่นใจได้ว่า BEM พร้อมพาทูกท่านไปยังจุดหมายด้วยความสะดวก รวดเร็ว ปลอดภัย เชื่อถือได้ และตรงเวลา



ช่องทางติดต่อสื่อสาร MRT

ศูนย์บริการข้อมูลรถไฟฟ้า MRT

โทร: 0 2624 5200

Facebook: MRT Bangkok Metro

Instagram: MRT_Bangkok

Twitter: MRT Bangkok Metro

Application: Bangkok MRT



ON SERVICE

การบริการบนทางพิเศษ

เป็นหัวใจของการบริหารงานทางพิเศษ

ที่คำนึงถึง ความปลอดภัย สะดวก และรวดเร็ว ของผู้ใช้บริการทางพิเศษ

BEM ผู้ให้บริการทางพิเศษศรีรัช ทางพิเศษศรีรัช - วงแหวนรอบนอกฯ และทางพิเศษอุดรรัถยา โดยทางพิเศษทุกสาย จะมีศูนย์ควบคุมทางพิเศษ ซึ่งมีพนักงานสื่อสารดูแลความปลอดภัยของผู้ใช้บริการบนทางพิเศษตลอด 24 ชั่วโมง โดยใช้อุปกรณ์และเทคโนโลยีควบคุมที่ทันสมัย สามารถตรวจสอบสภาพจราจรและแสดงสถานะของอุปกรณ์ควบคุมบนทางพิเศษได้ทั้งหมดตลอดเวลา ประกอบด้วย



ระบบกล้องวงจรปิด (CCTV : Closed Circuit Television)

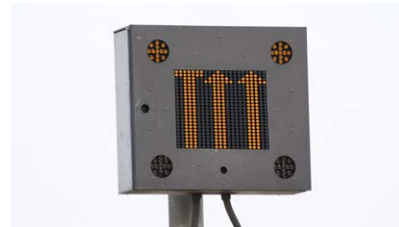
ติดตั้งบนทางพิเศษเป็นระยะ ๆ ตลอดเส้นทาง เพื่อตรวจสอบสภาพจราจรและเหตุการณ์ต่าง ๆ



โทรศัพท์ฉุกเฉิน (ETS : Emergency Telephone System) ติดตั้งบนทางพิเศษทุกระยะ 1 กิโลเมตร ผู้ใช้บริการสามารถใช้ติดต่อกับพนักงานสื่อสารที่ศูนย์ควบคุมฯ โดยกดแกนเหล็กหรือปุ่มสีเขียว พนักงานสื่อสารจะทราบตำแหน่งที่เกิดเหตุทันที และประสานพนักงานกู้ภัยให้ความช่วยเหลือ



ป้ายข้อความ (VMS: Variable Message Sign) ติดตั้งก่อนทางแยกต่าง ๆ บนทางพิเศษเพื่อประชาสัมพันธ์ให้ผู้ใช้บริการได้รับทราบข้อมูลเกี่ยวกับสภาพการจราจร และเหตุการณ์สำคัญต่าง ๆ



ป้ายสัญญาณจราจร (MS: Matrix Sign) เพื่อแสดงสัญญาณจราจรเตือน ให้ขับรถด้วยความระมัดระวัง เช่น เลนซ้ายสุดปิดวิ่งได้ 2 เลนขวา (อาจมีรถเสียจอด หรือ มีงานซ่อมบำรุง)

ผู้ให้บริการสามารถแจ้งเหตุฉุกเฉินและสอบถามสภาพจราจรที่ศูนย์ควบคุมทางพิเศษฯ ตลอด 24 ชม.

ศูนย์ควบคุมทางพิเศษศรีรัช
โทร: 0 2664 6400

ศูนย์ควบคุมทางพิเศษศรีรัช-วงแหวนรอบนอกฯ
โทร: 0 2555 0255

ศูนย์ควบคุมทางพิเศษอุดรรัถยา
โทร: 0 2567 5700

EXAT CALL CENTER
โทร: 1543

การบริการกู้ภัยบนทางพิเศษ



เมื่อศูนย์ควบคุมฯ ได้รับแจ้งเหตุพนักงานสื่อสารจะประสานกับพนักงานกู้ภัยเพื่อเข้าช่วยเหลือที่จุดเกิดเหตุ แก้ไขเครื่องยนต์ให้สามารถไปต่อได้ หรือหากไม่สามารถแก้ไขได้จะใช้รถลากจูงลงทางลงที่ใกล้ที่สุด โดยไม่เสียค่าใช้จ่าย ยกเว้น

- ค่าน้ำมัน ขึ้นอยู่กับราคาท้องตลาด เฉลี่ยประมาณ 100 บาท ในกรณีที่น้ำมันหมดบนทางพิเศษพนักงานจะเติมน้ำมันให้รถไปต่อได้เพื่อหาสถานีบริการน้ำมันต่อไป
- ค่าพวงเค็ม คิดตามค่าใช้จ่ายตามจริง ในกรณีที่ต้องใช้เพื่อจัดคราบน้ำมันบนผิวจราจรที่เกิดจากอุบัติเหตุ



X9 Hostel

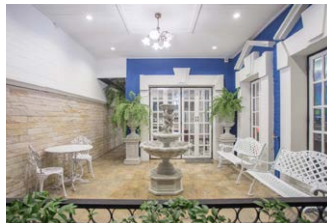
9 สู่คลาสสิก



0.3 กิโลเมตร จาก MRT พระราม 9 (ทางออก 3)

- X9Hostel
- x9hostelbkk
- 080 558 9900
- www.x9hostel.com

สแกนเพื่อดูแผนที่การเดินทาง



อาคารทรงยุโรป สีสฟ้า ของ X9 Hostel เปลี่ยนความคลาสสิกที่เคร่งขรึม ให้สดใส สดชื่น ทั้งยังสวยสะอาดตา และจดจำได้ง่าย การตกแต่งภายในปรับเปลี่ยนอารมณ์ผสมความเป็นวินเทจ (Vintage) และ ลอฟท์ (Loft) เน้นการจัดวางพื้นที่แบบอิสระ เรียบง่าย ผสมผสานโดยการนำของสะสมมาตกแต่ง เพื่อให้บรรยากาศดูมีเรื่องราวเรื่องเล่ามากขึ้น

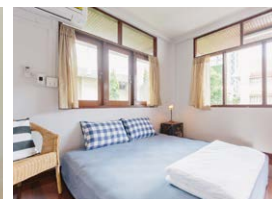
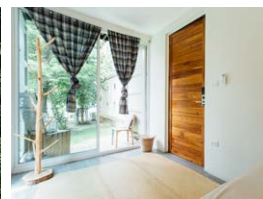
ห้องพักอบอุ่น เป็นกันเอง มีให้เลือกแบบ ห้องเดี่ยวไปจนถึงห้องรวม แบบสำหรับพัก 4 ท่าน หรือ สำหรับครอบครัว และที่พิเศษมากคือ เตียงนอน ที่ลูกค้าต่างชื่นชมว่า นอนสบาย และชื่นชอบความเงียบสงบ ร่มรื่น เป็นกันเอง เหมือนมาพักบ้านเพื่อน เป็นโรงแรมที่บอกต่อจนเป็นที่รู้จักอย่างมากทั้งในและต่างประเทศ

ด้วยแนวความคิดเป็นโฮสเทลที่ทำให้เกิดกระแสให้ผู้น้อยที่สุด นำสิ่งที่มีอยู่แล้ว มาใช้ให้เกิดประโยชน์ จึงนำคอนเทนต์เนอร์มาวางเรียงและซ้อนกัน ผสมผสานงานไม้สีขาว ให้อุคคล้ายบ้านเรือนไม้ อบอุ่น เป็นกันเองของตกแต่งเน้นความเรียบง่าย นำของเก่ามาตีไซน์ใหม่ ให้ชวนมองนั่งสวนปุ่เพื่อพักผ่อน หรือ จะนั่งในห้องนั่งเล่น ดูหนังอ่านหนังสือ ล้วนเป็นพื้นที่ส่วนกลางให้ผู้เข้าพักได้พักผ่อนร่วมกัน สร้างความคุ้นเคย

ห้องพักมีสามแบบ ห้องรวมแบบหกคน ห้องรวมแบบสี่คน ทั้งเป็นเตียงเหล็กสองชั้น และห้องพักส่วนตัว โทนสีขาว เฟอร์นิเจอร์ไม้ กะทัดรัด ช่วงแดดร้อนลมตก มีกิจกรรมเพิ่มความสนุกสนานตั้งแต่ทั้งการเรียนมวยไทย โยคะ นวดแผนไทย เพนต์หน้า กิจกรรมท่องเที่ยวทางเรือและปั่นจักรยาน เป็นบ้านหลังน้อย ที่ช่วยทำให้ทำอาหารเย็นรับประทานด้วยกัน คนแปลกหน้ากลายเป็นเพื่อนใหม่ มี Mini Bar ในส่วนให้เฮฮาตอนนอน

The Yard Bangkok

Oasis Bangkok



เพียง 10 นาที จากทางลงถ. พระราม 6 (ใช้ทางพิเศษศรีรัช)

- The Yard Bangkok
- theyardbangkok
- 089 677 4050
- www.theyardhostel.com

สแกนเพื่อดูแผนที่การเดินทาง





Rocket X Coffeebar

Grab & Go in Metro Mall

f Rocket Coffeebar
ig rocketcoffeebar
globe www.rocketcoffeebar.com
 เปิด: จันทร์ - ศุกร์ 07.00 น. - 22.00 น.
 เสาร์ - อาทิตย์ 11.00 น. - 21.00 น.

สแกนเพื่อดู
แผนที่การเดินทาง



บริการกาแฟในรูปแบบใหม่สไตล์มินิมอล Grab & Go ภายในระบบรถไฟฟ้า MRT เมโทร มอลล์ ศูนย์วัฒนธรรมแห่งประเทศไทย เปลี่ยนบรรยากาศการบริการร้านกาแฟชืด ๆ ในรูปแบบ Take Away Bread และพวกเครื่องดื่ม Take Away



กาแฟเล็ก ๆ ที่แฝงตัวอยู่ในสถานีรถไฟฟ้า “รีคเก็ต เอ็กซ์ คอฟฟี่บาร์” บริเวณฝั่งทางออก 3 ที่จะไปตลาดรถไฟรัชดา ร้านมีบริการทั้งกาแฟสด ชาต่าง ๆ น้ำผลไม้ เบเกอรี่ ขนมปัง

แซนด์วิช สลัด เบอร์เกอร์ และอาหารคลีนในรูปแบบฟิวชั่น สำหรับเมนูชืดเนเจอร์ร้านจะเป็น มีกบอลหมุกกับมันฝรั่งทอดกรีกโยเกิร์ตแช่เย็น สลัดส้มโอ และ โคลนิกิน ซีเรียล คัพ ซึ่งทางร้านมีบริการให้พนักงาน หรือจะสั่งกลับบ้านเอาจัน รถไฟฟ้าก็ได้ แพคเกจจิ้งห่อกลับก็มีความเก๋ สไตล์ฝรั่งไม่เหมือนใคร



ร้านเปิดให้บริการทุกวันโดยบรรยากาศภายในร้านชิลล์ ๆ มีความริเอแลกซ์ เหมาะสำหรับนั่งทำงานแบบเจียบ ๆ และสำหรับใครก็ตามที่ทำงานอยู่ในละแวกนั้น ก็สามารถนั่งจิบเครื่องดื่มทานอาหารแบบฟิวชั่น ในบรรยากาศสไตล์ฝรั่งกันได้เลย



ON DISH



Hangar Cafe

นั่งเล่นในแคมป์ทหาร ริมน้ำตก

สแกนเพื่อดู
แผนที่การเดินทาง



เดินทางสะดวก รวดเร็ว ใช้ทางพิเศษศรีรัช-วงแหวนรอบนอกฯ
f Hangar Cafe'
tel 080 776 9728
 เปิดทุกวัน: เวลา 10.00 น. - 21.00 น.

เป็นร้านที่ครบครันมาแล้วต้องชื่นชมมาก โดยเฉพาะเด็ก ๆ เหมือนมาจุกกัยในค่ายทหาร หน้าร้านโดดเด่นด้วยเครื่องบินรบลำใหญ่ รถทหาร เรือรบ เฮลิคอปเตอร์ จัดประจำการอยู่ตามจุดต่าง ๆ รายล้อมรอบน้ำตกจำลองสีมรกต เป็นการเปลี่ยนบรรยากาศพักผ่อนที่ตื่นตาตื่นใจมากที่สุดจะนั่งแบบ Indoor ชมวิวในห้องแอร์ หรือถ้าช่วงเย็นออกมานั่งรับลมธรรมชาติ ก็มีมุมนั่งพักผ่อนมากมายให้เลือก



อาหารยอดนิยม สดิกหมูพอร์คชอป สปาเก็ตตี้ชี้มา ผัดไทยกุ้งสด เครื่องดื่มที่เป็น Signature ไม่สั่งไม่ได้คือ แองก้า ซิกเนเจอร์ (Hangar Signature) โดยผสมผสานกันระหว่างชาวไทยกับกาแฟรสชาติกลมกล่อมหวานมัน ส่วนของหวานถึงเป็นแคมป์ทหาร แต่ก็หวานไม่ใช่น้อยอย่าง เค้กบลูเบอร์รี่สัฟฟร้อม มะม่วงน้ำดอกไม้สุก ฮันนี่โทสต์ ผลไม้รวม วันว่างนี้ลองแวะไปเข้าค่าย Hangar Cafe ผ่อนคลายแบบเต็ม ๆ ที่นครปฐม



VOUCHER
DISCOUNT
10%



เงื่อนไขการใช้คูปองส่วนลด
 • ตั้งแต่วันที่ 31 กรกฎาคม 2561 (กรุณาแสดงรูปทุกครั้งก่อนรับสิทธิ์)
 • ใช้งานได้ 1 ใบ ใช้ได้ 1 ครั้ง
 • ไม่สามารถแลกเปลี่ยนเป็นเงินสดได้
 • ขอสงวนสิทธิ์และเปลี่ยนแปลงเงื่อนไข โดยไม่ต้องแจ้งให้ทราบล่วงหน้า
 • ใช้เป็นส่วนลดเฉพาะค่าอาหารที่รับประทานในร้านเท่านั้น



ON TRIP

อุทยานจุฬาราช 100 ปี

สวนพักผ่อนเพื่อการเรียนรู้ระบบนิเวศ

สแกนเพื่อดู
แผนที่การเดินทาง



15 นาที จาก MRT สามย่าน (ทางออก 2)
เปิด: 05.00 น. - 22.00 น.

อุทยาน 100 ปี จุฬาลงกรณ์มหาวิทยาลัย
 02 218 3590
 www.cu100.chula.ac.th

ป่าในเมือง อีกแห่งหนึ่งที่ทำให้บรรยากาศการพักผ่อนและสัมผัสความเรียบง่าย ตอบโจทย์การใช้งานตามอริยาศัยของผู้คนในชุมชนเมือง ที่มีความต่างและเป็นสวนแห่งการเรียนรู้บนเนื้อที่ประมาณ 28 ไร่ ถูกคิดค้นและจัดวางอย่างเป็นระบบใช้พืชพรรณพื้นถิ่นหลากหลายชนิด มาปลูกแบบธรรมชาติในแนวคิดป่าในเมือง เพื่อแสดงถึงความเป็นเมืองกรุงที่ผู้คนจากทุกท้องถิ่นของเมืองไทยมาอยู่ร่วมกัน ปลูกพืชชนน้ำที่สามารถดูดสารพิษและฟื้นฟูสภาพแวดล้อม

การออกแบบแก้มลิงที่เก็บน้ำอย่างรู้คุณค่า โดยจัดระบบนิเวศและการหมุนเวียนน้ำครบวงจร และยังประยุกต์เครื่องบำบัดน้ำ “กังหันชัยพัฒนา” เป็นเครื่องออกกำลังกายเพื่อเพิ่มออกซิเจนให้น้ำในสระ เชื่อมต่อโครงข่ายพื้นที่สีเขียว (Green network) และระบบนิเวศในน้ำ เพื่อช่วยแก้ปัญหาเกี่ยวกับสภาวะโลกร้อน และระบบจัดการแก้ปัญหาน้ำท่วมให้แกพื้นที่โดยรอบ ถือเป็นสวนสาธารณะต้นแบบ เพื่อความยั่งยืนสู่ออนาคตอย่างแท้จริง



“พื้นที่สีเขียวใจกลางกรุง บนพื้นที่กว่า 28 ไร่
ภายใต้แนวคิดป่าในเมือง”



อสมขิม.ที่ร่มบั้ง



ตลาดอสมขิม

ตลาดวัฒนธรรม
ความสนุกที่เรียบง่าย

สแกนเพื่อดู
แผนที่การเดินทาง

เดินทางสะดวก รวดเร็ว ใช้ทางพิเศษศรีรัช-วงแหวนรอบนอกฯ
อสมขิม ตลาดวิถีไทยย้อนยุคจอมบึง
096 547 8382
เปิด : ทุกเสาร์ - อาทิตย์ เวลา 10.00 - 19.00 น.



ตลาดวิถีไทยย้อนยุค และการใช้ชีวิตแบบเศรษฐกิจพอเพียง พร้อมเรียนรู้วัฒนธรรม 8 ชาติพันธุ์ ไทย-ยวน ไทยลาวใต้ ไทยลาวซ่ง ไทยมอญ ไทยจีน ไทยเขมร ไทยพม่า และไทยกะเหรี่ยง โดยเป็นตลาดที่อยู่ในวัดวาปีสุภาราวาส จ.ราชบุรี บรรยากาศตลาดมีความร่มรื่น ร้านค้าปลูกเป็นเรือนไม้ไผ่ มีมุนั่งพักริมน้ำ ทั้งนั่งโต๊ะ หรือนั่งบนแคร่ไม้ไผ่ เพลิดเพลินกับมุมถ่ายภาพที่ระลึกมากมาย อาทิ รถสามล้อคู่โปรดชนัยโบราณ บ้านโบราณ และอ้อมอรัยกับอาหารและสินค้าหายาก อาทิ ขนมจีน 8 ชาติพันธุ์ ข้าวห่อใบบัว ผักผลไม้สดปลอดสาร และที่สำคัญตลาดอสมขิม มีการรณรงค์ลดการใช้ถุงพลาสติก โดยมีตะกร้าให้ยืมไปใช้อีกด้วย

แม่ค้าส่วนใหญ่เป็นผู้สูงอายุ เพื่อส่งเสริมให้ผู้สูงอายุ มีรายได้ มีสุขภาพแข็งแรง สุขภาพจิตที่ดีขึ้น เพราะได้พูดคุยกับนักท่องเที่ยว และยังใจดีสอนให้นักท่องเที่ยวลองหัดทำอาหารโบราณแบบง่ายๆ เป็นภาพความอบอุ่นตามวิถีแบบเดิมของไทย ที่เมื่อพบปะกัน ก็มักจะอ้อมอรัยให้แก่กัน จึงเรียกอีกชื่อว่า ตลาดอสมขิม



ส่วนศูนย์การเรียนรู้วัฒนธรรม 8 ชาติพันธุ์ มีการจำลองเรือนพัก ประวัติ และวิถีการใช้ชีวิตของชาวไทยตามชาติพันธุ์ต่างๆ พบกับปราชญ์ชาวบ้านมาให้ความรู้เกี่ยวกับเศรษฐกิจพอเพียง สอนวิธีสานตะกร้า สอนการทอผ้าขาวม้า การปลูกข้าวอินทรีย์ สบู่สมุนไพร มีการแสดงวัฒนธรรมของชาวบ้านแต่ดั้งเดิม สลับสับเปลี่ยนให้ชมไฮไลต์ที่สุดสุด เดินสะพานไม้ไผ่ที่ยาวขนานบัว เหนื่อยก็นั่งพักที่กระท่อมริมน้ำ รับลม ชมธรรมชาติ สูดตามแบบวิถีไทยโบราณอย่างแท้จริง

“ อ้อมอรัยกับตลาดอสมขิม ตลาดวิถีไทย ที่เรียบง่ายและเป็นมิตรกับธรรมชาติ ”





ปักหมุด บุกรุก สตรีทอาร์ต รถไฟฟ้า MRT สถานีสวนจตุจักร

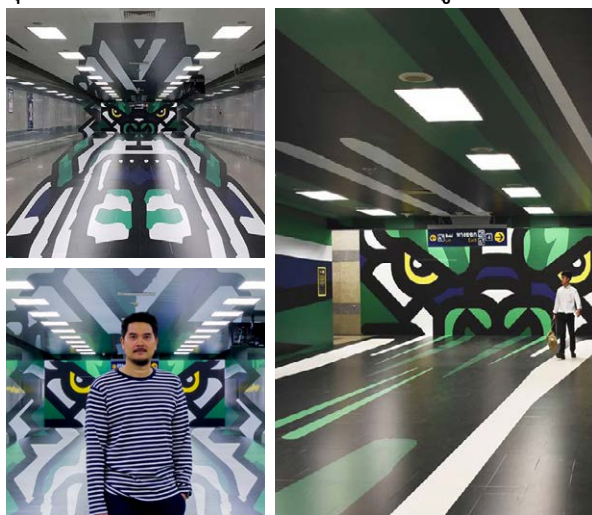
นับเป็นปรากฏการณ์ครั้งแรก กับงาน Street Art ที่วาด ลวดลายกราฟฟิตีบริเวณผนัง และพื้นโถงของสถานีรถไฟฟ้า MRT ซึ่งเป็นจุดที่ผู้โดยสารต้องเดินผ่าน (Walkway) ตรงฝั่งประตู ทางออกที่ 4 สำหรับผลงานชิ้นนี้ ถือเป็นอีกหนึ่งผลงานชิ้นเอก ที่ติดตั้งโดดเด่นสะดุดสายตาผู้คนที่เดินผ่านไปมา เป็นผลงานของคุณรักกิจ คอวหาเวช กราฟฟิตีดีไซเนอร์ชื่อดัง ผู้ที่มีความชัดเจน

ทางศิลปะแบบไร้คู่แข่ง กับเจ้าของภาพสไตล์ Anamorphosis เล่นกับประสบการณ์ของผู้มองที่ต้องขยับในจุดที่พอเหมาะ จึงจะเห็นภาพในสัดส่วนพอดีเป็นเจ้ากอร์ลาตัวยักษ์ งานศิลปะชิ้นนี้นำเสนอโดย บริษัท แบนคอก เมโทร เน็ทเวิร์คส์ จำกัด (BMN) ร่วมกับ Bukruk Urban Arts Festival เพื่อให้ประชาชนทั่วไป มีโอกาสเข้าถึงศิลปะได้ง่ายและสนุกขึ้น

หากใครที่เดินผ่านรถไฟฟ้า MRT สถานีสวนจตุจักร ตรงฝั่งประตูทางออกที่ 4 อย่างพลาดที่จะเช็กอิน กับผลงานที่จัดแสดงในเทศกาลสตรีทอาร์ต ‘บุกรุก’ กับเจ้ากอร์ลา Signature Animal ที่จะมาแต่งเต็มชีวิตชีวา และอิสระทางความคิดที่ทุกคนจะได้มีส่วนร่วมจินตนาการไปกับงานชิ้นนี้

และนี่เป็นแค่จุดเริ่มต้นกับงาน สตรีทอาร์ต ภายในระบบรถไฟฟ้า MRT แน่แน่นอนว่าในอนาคตข้างหน้า เราอาจจะได้เห็น ผลงานศิลปะ หรืองานวาดลวดลายกราฟฟิตีในรูปแบบอื่น ๆ แล้วมว่าในอนาคตทาง BMN ซึ่งเป็นบริษัทผู้รับผิดชอบในการบริหารพื้นที่พัฒนาเชิงพาณิชย์ จะมีโครงการ Creative Award ซึ่งจะจัดขึ้นเพื่อเปิดโอกาสให้ประชาชนทั่วไปที่เปิดกว้างทางความคิด ได้มีส่วนร่วมในการสร้างสรรค์ศิลปะใหม่ ๆ เพื่อสร้างมุมมองและความพิเศษให้กับพื้นที่ว่างภายในสถานีรถไฟฟ้า MRT

ติดตามข้อมูลข่าวสารเพิ่มเติมได้ที่ www.facebook.com/metromallbangkok





ON THE GROUND

คำถามฉบับที่ 2 ทางพิเศษศรีรัช - วงแหวนรอบนอกฯ เชื่อมกับทางพิเศษศรีรัช มุ่งหน้าไปทางใด

คำตอบที่ถูกต้อง คือ “ **แจ้งวัฒนะ** ”

รายชื่อผู้โชคดีประจำฉบับที่ 2

- | | |
|-------------------------------|-----------------------------|
| 1. คุณกิตติชัย งามอาจยุทธนากร | 6. คุณจิรพรรณ กลัดเพชร |
| 2. คุณศิริธรรม ไชศิริ | 7. คุณณลินี มาตานี |
| 3. คุณจินพัตร์ พรพิบูลย์ | 8. คุณพรณัฐณ์ สิมพินทา |
| 4. คุณณลินทิพย์ โทศลานันต์ | 9. คุณภควรรณ ศรีเมือง |
| 5. คุณศักดิ์ชัย แก้วเมืองเพชร | 10. คุณพัชราภรณ์ แก้วเหลือง |



คำถาม ประจำ ฉบับที่ 3

สถานีที่วาดลวดลายกราฟฟิตี้
ลายกอริลลาตัวยักษ์จัดขึ้นที่
สถานีรถไฟฟ้า MRT สถานีใด ?



ร่วมตอบคำถามประจำฉบับที่ 3 เดือนมิถุนายน - กรกฎาคม 2561

ลุ้นรับรางวัลกระเป๋าเก็บความเย็น

BEM Rally จำนวน 10 รางวัล

เพียงกรอกข้อมูลด้านล่างให้ครบถ้วน

และส่งกลับภายในวันที่ 15 กรกฎาคม 2561

บริษัทฯ จะจัดส่งรางวัลให้ทางไปรษณีย์ตามที่อยู่ระบุไว้

ชื่อ-นามสกุล : โทรศัพท์มือถือ :

ที่อยู่ :

E-mail :

BEM ชวนแม่ลูกย้อนอดีต ชมวัง พังเรื่องเล่ายุคสมเด็จพระนารายณ์ จังหวัดลพบุรี



สิงหาคมนี้ครอบครัวออเจ้าเตรียมตัวให้พร้อม ร่วมกิจกรรมผูกสัมพันธ์วันแม่ “BEM ชวนแม่ลูกย้อนอดีต ชมวัง พังเรื่องเล่ายุคสมเด็จพระนารายณ์ จังหวัดลพบุรี” ย้อนไปชมความรุ่งเรืองของเมืองละโว้สมัยของสมเด็จพระนารายณ์มหาราช ชมความยิ่งใหญ่ของพระนารายณ์ราชเนิวศน์และฟังเรื่องเล่าบุคคลสำคัญในประวัติศาสตร์ เตรียมมุ่งใจ ห่มสไบ ทำงนมไทยสูตรท้าวทองกีบม้าในบรรยากาศสุดแสนโรแมนติก

**อย่าพลาด
“วันเสาร์ที่ 18 สิงหาคมนี้”**

สมัครเลย !! เพียงส่งใบสมัครร่วมกิจกรรมมายัง บมจ.ทางด่วนและรถไฟฟ้ากรุงเทพ ภายในวันที่ 25 กรกฎาคม 2561 จับสลากครอบครัวผู้โชคดีร่วมกิจกรรมและประกาศภายในวันที่ 3 สิงหาคม 2561 ที่ www.bemplc.co.th ครอบครัวผู้โชคดีจะได้รับติดต่อจากเจ้าหน้าที่ เพื่อแจ้งรายละเอียดการเดินทางอีกครั้ง

ใบสมัครร่วมกิจกรรม “BEM ชวนแม่ลูกย้อนอดีต ชมวังนารายณ์ จ.ลพบุรี”

ชื่อ-นามสกุล คุณแม่.....อายุ.....ปี ชื่อเล่น..... อาชีพ.....
 โทรศัพท์.....Email.....
 ชื่อ-นามสกุลคุณพ่อ (หรือลูก).....อายุ.....ปี ชื่อเล่น..... อาชีพ.....
 โทรศัพท์.....Email.....
 ชื่อ-นามสกุล คุณลูก.....อายุ.....ปี ชื่อเล่น..... อาชีพ.....
 โทรศัพท์.....Email.....

บริษัท ทางด่วนและรถไฟฟ้ากรุงเทพ จำกัด (มหาชน)

www.bemplc.co.th

Expressway

สอบถามสภาพการจราจร และแจ้งเหตุบนทางพิเศษ

- EXAT Call Center
โทร. 1543
- ศูนย์ควบคุมทางพิเศษศรีรัช (ทางด่วนชั้นที่ 2)
โทร. 0 2664 6400
- ศูนย์ควบคุมทางพิเศษศรีรัช-วงแหวนรอบนอกฯ
โทร. 0 2555 0255
- ศูนย์ควบคุมทางพิเศษอุดรรัถยา
โทร. 0 2567 5680

Metro

สอบถามข้อมูลการใช้บริการรถไฟฟ้า MRT

- ศูนย์บริการข้อมูลรถไฟฟ้า MRT
โทร. 0 2624 5200
- Facebook : MRT Bangkok Metro
- Instagram : MRT_Bangkok
- Twitter : MRT Bangkok Metro
- Application : Bangkok MRT

ตรวจสอบข้อมูลการใช้งาน Easy Pass ทางเว็บไซต์ www.thaieasypass.com
และติดตามข่าวสารได้ที่

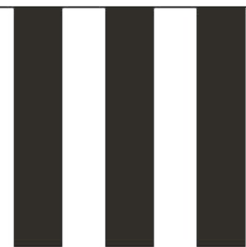
- Facebook : Bangkok Expressway and Metro PLC.
- Instagram : bemplc



บริษัท ทางด่วนและรถไฟฟ้ากรุงเทพ จำกัด (มหาชน)

www.bemplc.co.th

ใบอนุญาตเลขที่ ปณ. (น)/2596 ปณ.ลาดพร้าว
ถ้าฝากส่งในประเทศ ไม่ต้องพนักตราไปรษณียากร



บริษัท ทางด่วนและรถไฟฟ้ากรุงเทพ จำกัด (มหาชน)

238/7 ถนนอโศก-ดินแดง

แขวงบางกะปิ เขตห้วยขวาง กรุงเทพมหานคร 10310