

◆ ฉบับพิเศษ เปิดให้บริการโครงการรถไฟฟ้าสายสีน้ำเงินส่วนต่อขยาย ◆



เส้นทางที่เพิ่มและขยายมุ่งสู่ปลายทางเดียวกัน คือสถานีแห่งความสุข

รำลึกถึงความทรงจำดีๆ ด้วยคำถามที่ว่า คุณจำความรู้สึกแรกที่เรารู้จักกันได้หรือเปล่า? ก็วันแรกที่คุณสามารถใช้บริการรถไฟฟ้ามหานคร สายเฉลิมรัชมงคล ซึ่งเป็นรถไฟฟ้าใต้ดินสายแรกของประเทศไทยจากประสบการณ์ครั้งแรกของหลายๆ คนที่กั๊กต้นตั้น ตื่นตาตื่นใจ กับบริการใหม่และประทับใจไปกับความสะดวก รวดเร็ว ปลอดภัย จากวันนั้นถึงวันนี้ก็ผ่านมา 15 ปีแล้ว ถ้าเปรียบเป็นคน คงกำลังก้าวเข้าสู่วัยหนุ่ม ผู้เปี่ยมไปด้วยความฝัน และพลังที่จะพัฒนา ขยายเส้นทางแห่งความสุข และมอบบริการที่ดีที่สุดให้กับทุกคน

ถ้าพูดถึง บริษัท ทางด่วนและรถไฟฟ้ากรุงเทพ จำกัด (มหาชน) หรือ BEM เหมือนที่เราเพิ่งจะรู้จักกัน แต่ที่จริงแล้วเราได้ร่วมเดินทางด้วยกันตั้งแต่ก้าวแรก ตั้งแต่รถไฟฟ้ามหานคร สายเฉลิมรัชมงคล จนมาถึง สายฉลองรัชธรรม หรือสายสีม่วงที่เราเรียกกันจนคุ้นชิน และล่าสุดกับสายสีน้ำเงินส่วนต่อขยายที่กำลังจะเปิดให้บริการ ซึ่งจากอดีต ถึงปัจจุบัน สู่อนาคตอันใกล้นี้ สิ่งที่เชื่อมความผูกพันของคนไทย

ไว้ด้วยกัน ก็คือเรื่องราวและคุณค่าทางประวัติศาสตร์ และเหตุการณ์สำคัญๆ พวกเราชาว BEM และกับความภูมิใจที่สุดที่ได้ร่วมเรียงร้อยทุกความทรงจำของคนไทยเข้าไว้ด้วยกันเส้นทางแห่งความสุขที่ส่งต่อรุ่นถึงรุ่น ที่ให้ไปมาหาสู่กันได้อย่างสะดวกสบาย สร้างรอยยิ้มแห่งความสุข เร็วๆ นี้เราจะเปิดให้บริการโครงการรถไฟฟ้าสายสีน้ำเงินส่วนต่อขยายเพื่อเชื่อมโยงการเดินทางระหว่างกรุงเทพฯ ชั้นใน และฝั่งตะวันตก จากสถานีหัวลำโพงไปยังสถานีหลักสอง อย่างเป็นทางการในวันที่ 29 กันยายน 2562 นี้ และจากสถานีเตาปูนเชื่อมต่อไปยังสถานีท่าพระภายในต้นปี 2563 ให้สามารถเดินทางได้อย่างต่อเนื่องเป็นโครงข่ายเดียวกัน

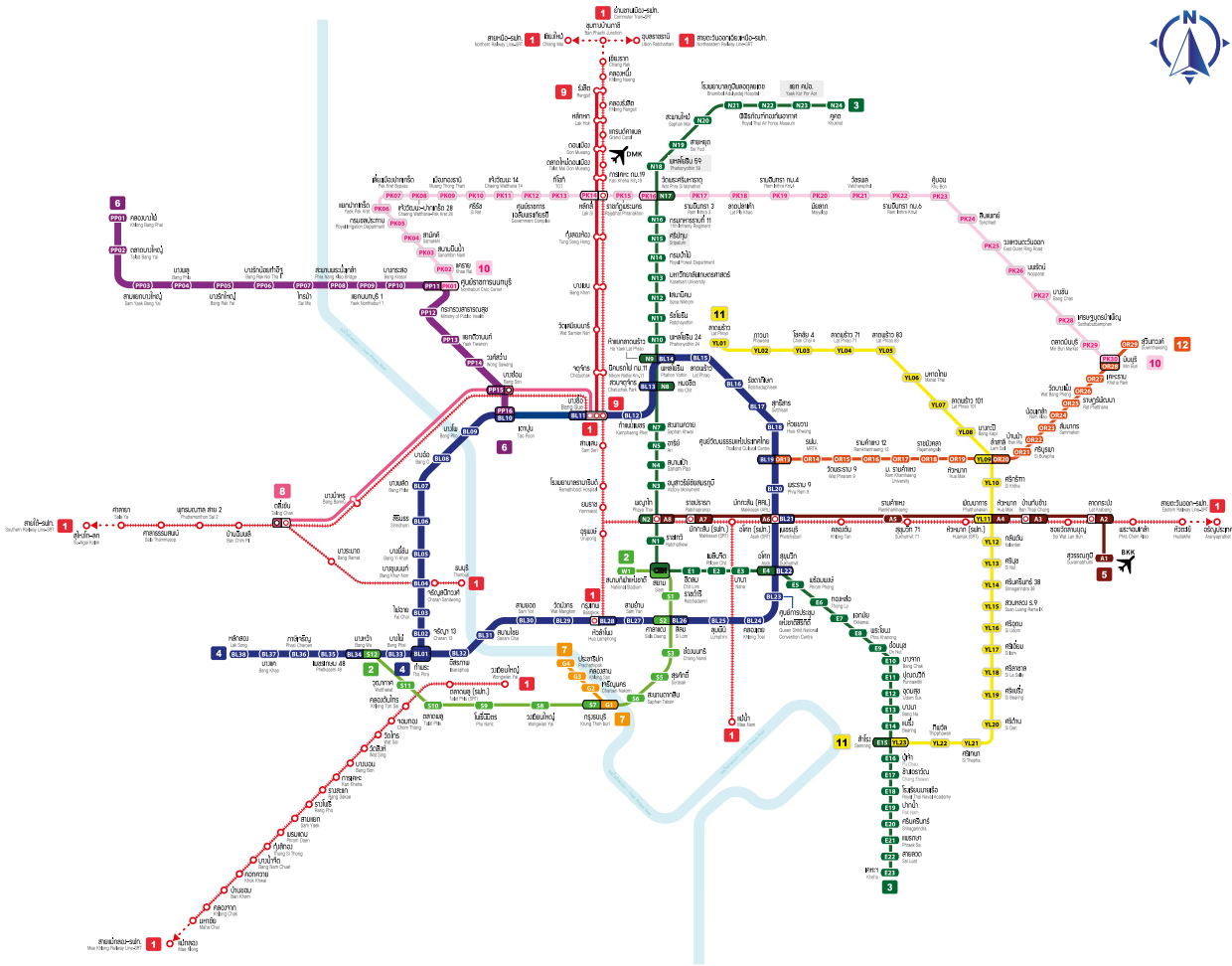
BEM ในฐานะผู้ให้บริการรถไฟฟ้าสายสีน้ำเงิน ได้เตรียมความพร้อมทั้งในเรื่องของระบบ อุปกรณ์ และบุคลากรเพื่อเตรียมพร้อมให้บริการ เช่น การจัดซื้อขบวนรถไฟฟ้าเพิ่มขึ้นอีก 35 ขบวนรวมแล้วจะมีรถไฟฟ้าให้บริการตลอดทั้งสายสีน้ำเงิน 54 ขบวน โดยได้จัดซื้อ

รถไฟฟ้าจากบริษัท SIEMENS ซึ่งเป็นผู้ผลิตรถไฟฟ้าชั้นนำระดับโลกจากนั้นยังได้มีการจัดเตรียมบุคลากรซึ่งถือเป็นหัวใจของการให้บริการ ทั้งวิศวกรช่างเทคนิค เจ้าหน้าที่ควบคุมรถไฟฟ้า เจ้าหน้าที่ควบคุมการเดินรถ เจ้าหน้าที่ให้บริการภายในสถานี ตลอดจนพนักงานที่ให้การสนับสนุนด้านต่างๆ ซึ่งเตรียมตัวมากกว่า 1 ปี เพื่อให้มั่นใจว่า BEM จะส่งมอบการบริการที่มีความปลอดภัย สะดวก รวดเร็ว ให้แก่ผู้โดยสารอย่างต่อเนื่องทุกวัน ไม่มีวันหยุด

พวกเราทีมงาน BEM ทุกคนได้ร่วมกันทุ่มเทสร้างเส้นทางแห่งความสุข ความสะดวกสบาย สร้างคุณภาพชีวิตที่ดี และมอบรอยยิ้มให้แก่ผู้ใช้บริการทุกคน จากอดีตจนถึงปัจจุบัน ก้าวไปสู่อุทิศที่สดใสไปด้วยกันครับ

ความสูงที่เชื่อมต่อถึงกันทุกเส้นทาง

จากความเชื่อมโยงที่ต่อเนื่องถึงกัน เกิดศูนย์กลางในการเดินทางที่ยกระดับคุณภาพชีวิตให้ดีขึ้น เพราะการเดินทางที่แสนสะดวก รวดเร็วของรถไฟฟ้า MRT ที่ได้ส่งมอบเส้นทางแห่งความสุข ครอบคลุมและเชื่อมต่อ ทำให้ประหยัดเวลา มากขึ้นกว่าเดิม และทำให้กรุงเทพฯ เป็นมหานครแห่งระบบราง โยงใยโครงข่ายรูปแบบการเดินทางขนส่งสาธารณะอื่นๆ ไม่ต้องเสียเวลา ไม่ต้องลุ้นรถติด ! ไรไปทำความรู้จักกับเส้นทางเดิมและส่วนต่อขยายในเส้นทางแห่งความสูงกันเลย



เส้นทางแห่งความสูงที่เชื่อมต่อทุกการเดินทาง

● โครงการรถไฟฟ้าสายสีน้ำเงิน ระยะทาง 47 กม. 38 สถานี

- โครงการรถไฟฟ้ามหานคร สายเฉลิมรัชมงคล สถานีหัวลำโพง-สถานีบางซื่อ ระยะทาง 20 กม. เป็นสถานีใต้ดินทั้งหมด 18 สถานี
- โครงการรถไฟฟ้าสายสีน้ำเงินส่วนต่อขยาย สถานีหัวลำโพง-สถานีหลักสอง ระยะทาง 14 กม. 11 สถานี สถานีใต้ดิน 4 สถานี สถานียกระดับ 7 สถานี
- สถานีบางซื่อ-สถานีท่าพระ ระยะทาง 13 กม. สถานียกระดับทั้งหมดจำนวน 9 สถานี

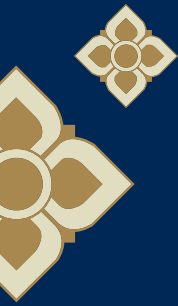
● โครงการรถไฟฟ้ามหานคร สายฉลองรัชธรรม (สายสีม่วง)

- สถานีคลองบางไผ่-สถานีเตาปูน ระยะทาง 23 กม. 16 สถานี

สัญลักษณ์ Legend

- | | | |
|----|---|--|
| 1 | สถานีรถไฟฟ้าสายสีน้ำเงิน (สายเฉลิมรัชมงคล) | สถานีเชื่อมต่อการเดินรถ Interchange Stations |
| 2 | สถานีรถไฟฟ้าสายสีน้ำเงินส่วนต่อขยาย (สายสีม่วง) | สถานีเปลี่ยนสายการเดินรถ Connecting Stations |
| 3 | สถานีรถไฟฟ้าสายสีน้ำเงิน (สายสุขุมวิท) | |
| 4 | สถานีรถไฟฟ้าสายสีน้ำเงิน (สายสีส้ม) | |
| 5 | สถานีรถไฟฟ้าสายสีน้ำเงินส่วนต่อขยาย (สายสีชมพู) | |
| 6 | สถานีรถไฟฟ้าสายสีน้ำเงินส่วนต่อขยาย (สายสีส้ม) | |
| 7 | สถานีรถไฟฟ้าสายสีน้ำเงินส่วนต่อขยาย (สายสีม่วง) | |
| 8 | สถานีรถไฟฟ้าสายสีน้ำเงินส่วนต่อขยาย (สายสีชมพู) | |
| 9 | สถานีรถไฟฟ้าสายสีน้ำเงินส่วนต่อขยาย (สายสีส้ม) | |
| 10 | สถานีรถไฟฟ้าสายสีน้ำเงินส่วนต่อขยาย (สายสีม่วง) | |
| 11 | สถานีรถไฟฟ้าสายสีน้ำเงินส่วนต่อขยาย (สายสีชมพู) | |
| 12 | สถานีรถไฟฟ้าสายสีน้ำเงินส่วนต่อขยาย (สายสีส้ม) | |

ปรับปรุงเมื่อวันที่ 6 มกราคม 2562
Updated 6 January 2019



เส้นทางแห่งความสุข

เชื่อมอดีต ปัจจุบัน และอนาคตไว้ด้วยกัน

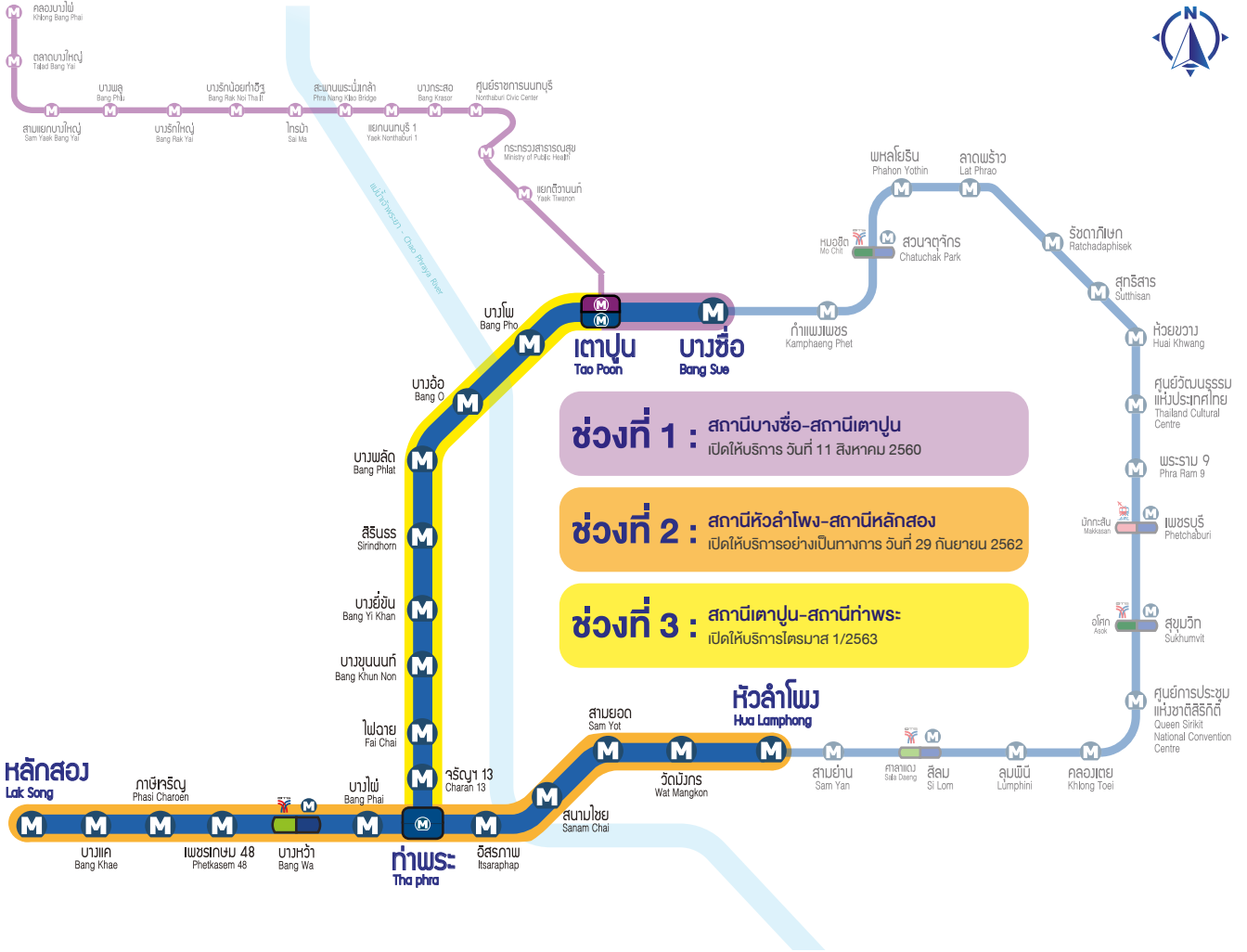
หากเปรียบเทียบความสุขคือการเดินทาง ตลอดระยะเวลาหลายปีที่ผ่านมา พวกเราชาว BEM Magazine ที่ใช้ชีวิตอยู่ในใจกลางเมืองใหญ่อย่างกรุงเทพฯ คงได้สัมผัสกับการเดินทางด้วยรอยยิ้มที่รถไฟฟ้ามาเติมเต็มให้แผ่ขยายพาดผ่านมหานครใหญ่แห่งนี้

รู้หรือไม่ว่า รถไฟฟ้าสายสีน้ำเงินซึ่งเป็นรถไฟฟ้าใต้ดินสายแรกของประเทศไทยนั้น พระบาทสมเด็จพระบรมชนกาธิเบศร มหาภูมิพลอดุลยเดชมหาราช บรมนาถบพิตร ทรงพระกรุณาโปรดเกล้าฯ พระราชทานชื่ออย่างเป็นทางการว่า **“รถไฟฟ้ามหานคร สายเฉลิมรัชมงคล”** ซึ่งหมายถึง “งานเฉลิมความเป็นมงคลแห่งความเป็นพระราชธา” โดย บริษัท ทางด่วนและรถไฟฟ้ากรุงเทพ จำกัด (มหาชน) หรือ BEM เป็นผู้รับสัมปทานให้บริการเดินรถจาก การรถไฟฟ้าขนส่งมวลชนแห่งประเทศไทย หรือ รฟม. ซึ่งเปิดให้บริการเป็นครั้งแรก เมื่อวันที่ 3 กรกฎาคม 2547 ให้บริการจากสถานีหัวลำโพง-บางซื่อ ใช้เวลาเดินทางโดยประมาณ 30 นาที ด้วยระยะทาง 20 กม. จำนวน 18 สถานี จากวันนั้นถึงวันนี้ทำให้ชีวิตของคนกรุงง่ายขึ้น ด้วยรถไฟฟ้าที่มีความปลอดภัย สะดวก รวดเร็ว เชื่อถือได้ และตรงต่อเวลา เพื่อสร้างรอยยิ้มและคุณภาพชีวิตที่ดีขึ้นจากการเดินทางด้วยรถไฟฟ้าจนกลายเป็นส่วนหนึ่งในชีวิตประจำวัน รัฐบาลจึงได้เพิ่มเส้นทางแห่งความสุขด้วยโครงข่ายระบบขนส่งมวลชนด้วยรถไฟฟ้าให้ทั่วถึง ซึ่ง **“โครงการรถไฟฟ้าสายสีน้ำเงินส่วนต่อขยาย”** เป็นอีกหนึ่งโครงข่ายที่จะมาเติมเต็มรอยยิ้มให้กรุงเทพฯ โดยเส้นทางแห่งความสุขจะเชื่อมต่อระหว่างฝั่งพระนครและฝั่งธนบุรี สู่มหานครแห่งระบบรางที่เชื่อมการเดินทางอย่างไร้รอยต่อ โดยโครงการรถไฟฟ้าสายสีน้ำเงินส่วนต่อขยายแบ่งการเปิดให้บริการเป็น 3 ช่วง

- ช่วงที่ 1 สถานีเตาปูน-สถานีบางซื่อ ซึ่งเปิดให้บริการ เมื่อวันที่ 11 สิงหาคม 2560 โดยเชื่อมต่อกับโครงการรถไฟฟ้าสายสีม่วงที่สถานีเตาปูน
- ช่วงที่ 2 สถานีหัวลำโพง-สถานีหลักสอง จะเปิดให้บริการอย่างเป็นทางการในวันที่ 29 กันยายน 2562
- ช่วงที่ 3 สถานีเตาปูน-สถานีท่าพระ จะเปิดให้บริการไตรมาส 1 ปี 2563 โดยเชื่อมต่อกับสายสีน้ำเงินที่สถานีเตาปูนซึ่งเป็นสถานีร่วมกับโครงการรถไฟฟ้าสายสีม่วง นอกจากนี้ยังเชื่อมต่อกับสายสีน้ำเงินส่วนต่อขยาย ช่วงที่ 2 ที่สถานีท่าพระ ซึ่งเป็นสถานี Interchange Stations ที่ให้ผู้ใช้โดยสารสามารถเปลี่ยนเส้นทางจากสถานีท่าพระไปทางจรัญ 13 หรือเดินทางไปยังสถานีอิสรภาพ หรือสถานีบางไผ่ก็สามารถเปลี่ยนขบวนได้ที่สถานีนี้

ชาว BEM Magazine คงได้เห็นภาพความสุขที่ใหญ่ขึ้นจากเส้นทางรถไฟฟ้าสายสีน้ำเงินในปี 2562 และ 2563 ที่แผ่ขยายไปทั่วเมือง ซึ่งสถานีแห่งความสุขเหล่านั้น มีจุดหมายให้เราเปิดประสบการณ์ใหม่ๆ ได้ง่ายขึ้น ให้เราไปได้ชีกอ้นแหล่งกัน แหล่งช้อปปิ้ง ได้สะดวกขึ้น หรือสัมผัสสีสันแห่งวัฒนธรรมย่านเศรษฐกิจ เช่น ยาวราช ปากคลองตลาด ตลอดจนการเดินทางไปฝั่งธนบุรีเพื่อเรียนรู้ประวัติศาสตร์อย่างย่านบางไผ่ บางหว้า บางแค ที่มีวัดเก่าแก่ให้ได้ไปเยือนอีกมากมาย ซึ่งทั้งชาวต่างชาติและคนไทยเองก็จะเดินทางเข้าถึงได้ง่ายกว่าเดิม นำมาซึ่งความเจริญ กระตุ้นเศรษฐกิจ กระจายรายได้สู่ประชาชนในวงกว้าง และเชื่อมต่อประวัติศาสตร์จากอดีตมายังวิถีชีวิต และไลฟ์สไตล์ของคนไทยในปัจจุบัน สู่อนาคตแห่งการพัฒนาประเทศชาติและยึดโยงคนไทยไว้ให้เป็นหนึ่งเดียว





- สัญลักษณ์ Legend**
- สถานี MRT สายสีน้ำเงิน (MRT Blue Line Station)
 - สถานี MRT สายสีม่วง (MRT Purple Line Station)
 - สถานีเชื่อมต่อ (Interchange Stations)
 - สถานีเปลี่ยนสายการเดินรถ (Connecting Stations)



สถานีต่อไป... สถานีใหม่แกะกล่อง

ขบวนรถไฟฟ้าแห่งความสูงหลายเส้นทาง กำลังมุ่งหน้ามาเทียบชานชาลา
รอรับชาว BEM Magazine ในทุกสถานี เราไปดูกันเลยว่า สิ่งอำนวยความสะดวก
เทคโนโลยี และลูกใหม่ๆ สำหรับรถไฟฟ้าสายใหม่นั้นมีอะไรบ้าง !



สถานีรถไฟฟ้า ที่ดูสูงโปร่ง

จะถ่ายรูปเช็คอิน หรือจะเซลฟี่
ก็เหมาะเจาะ เพราะสถานี
รถไฟฟ้าใหม่ที่ออกแบบได้ล้ำๆ
อากาศถ่ายเทสะดวก กันฝน
กันแดด ได้บรรยากาศสบาย
สุดๆ



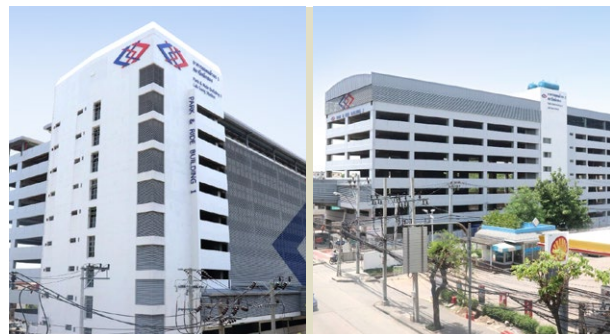
ประตูอัตโนมัติ

มีรูปแบบทันสมัยมากขึ้นมีประตู
ขนาดกว้างพิเศษ 1 ชุดสำหรับ
ผู้โดยสารที่มีความจำเป็นและ
สามารถปรับทิศทางเป็นได้ทั้ง
ขาเข้าและขาออก



เครื่องออกเหรียญโดยสารอัตโนมัติ

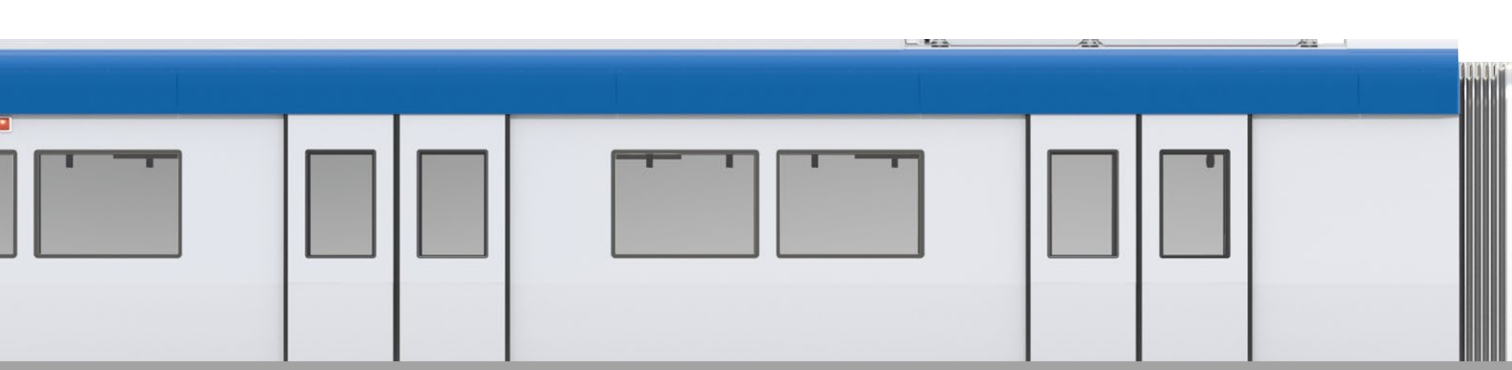
เพิ่มฟังก์ชันการทำงานสามารถออกเหรียญ
โดยสารได้หลายๆ เหรียญในครั้งเดียว พร้อมเติม
หรือเช็ยกยอดเงินคงเหลือในบัตรได้อย่างรวดเร็ว
ได้ด้วยตัวเอง



PARK & RIDE

ตามไลฟ์สไตล์คนกรุงเทพฯ เพิ่มอีก 2 แห่ง
ที่สถานีหลักสอง

- จุดที่ 1 อาคารจอดแล้วจร 10 ชั้น (ฝั่งขาเข้า
มุ่งหน้าท่าพระ) จอดได้ประมาณ 650 คัน
- จุดที่ 2 อาคารจอดแล้วจร 8 ชั้น (ฝั่งขาออก
มุ่งหน้าพุทธมณฑลสาย 4) จอดได้ประมาณ
350 คัน



รถไฟฟ้าใหม่เอี่ยม 35 ขบวน

สมรรถนะพร้อมสิ่งอำนวยความสะดวกเพิ่มขึ้น เช่น จุดจับยึดสำหรับผู้โดยสารที่มากขึ้น ความเร็วสูงสุด 80 กม./ชม. ระบบขับเคลื่อนอัตโนมัติ และระบบป้องกันชุกเฉิน ความจุผู้โดยสารต่อเที่ยวสูงสุด 1,129 คน



สแกน
คลิปลิวติโอรับรถไฟฟ้า



ระบบแสงสว่างมีไฟส่องสว่างแบบ LED ตลอดแนว
ของขบวนรถทำให้มีแสงสว่างอย่างเพียงพอ



จอ DYNAMIC ROUTE MAP DISPLAY
โชว์ข้อมูลเส้นทางสถานีต่างๆ ข้อมูลการเปิด-ปิด
ของประตูรถไฟฟ้า สถานีเชื่อมต่อขนส่งอื่นๆ
แบบเรียลไทม์



CCTV ภายในห้องโดยสาร
12 กล้องต่อขบวน และห้อง
เจ้าหน้าที่ควบคุมรถ 1 กล้อง
เพื่อ ตรวจสอบความ
ปลอดภัยของพวกเราทุกคน



ภายในห้องโดยสาร เก้าอี้โดยสารที่รองรับได้
126 ที่นั่ง และเพิ่มเสายึดจับแบบ 3 ทิศ และราวจับ
แบบ 3 แนว พร้อมห่วงจับตลอดห้องโดยสาร



จุดจอดรถเข็นในขบวนรถไฟฟ้า มีสัญลักษณ์ที่พื้นอย่างชัดเจน
พร้อมราวจับและสายลือกจัดเก็บในกล่องแบบมีฝาปิด เพื่อผู้ใช้
รถเข็นสามารถใช้ได้อย่างสะดวกและปลอดภัย

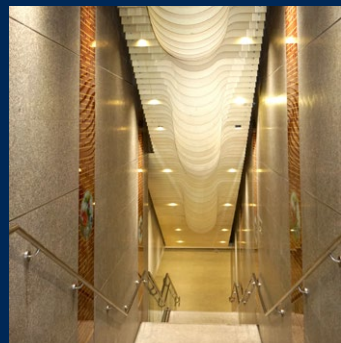
สถานีแห่งความสุข

และความภูมิใจของคนไทย

เพื่อนๆ ชาว BEM Magazine ในฐานะคนไทยคนหนึ่ง จะได้ร่วมภูมิใจไปกับ 4 สถานีเอกลักษณ์ ของโครงการรถไฟฟ้าสายสีน้ำเงินส่วนต่อขยาย จากสถานีหัวลำโพงไปยังสถานีหลักสองที่นอกจากจะสะท้อนนวัตกรรมด้านคมนาคมอันเป็นหน้าที่หลักของโครงการแล้ว ยังสะท้อนตัวตนที่มาของความเป็นไทยได้อย่างงดงามจับตาจับใจ เราไปทำความรู้จักทั้ง 4 สถานีไปพร้อมๆ กัน

❖ สถานีวัดมังกร

อยู่ใกล้กับวัดมังกรกมลาวาส ย่านเยาวราช การออกแบบและตกแต่งภายในผสมผสานกลิ่นอายไทย-จีน อย่างลงตัว นำมังกรอันถือเป็นสัตว์แห่งเทพเจ้ามาประดับตกแต่งสถานีสลับลวดลายดอกบัวลายจีนได้อย่างงดงาม โดยได้แรงบันดาลใจจากวัดมังกรกมลาวาส หรือ “วัดเล่งเน่ยยี่” ที่มีประวัติความเป็นมาที่ยาวนานกว่า 140 ปี ในการตีความความหมายของคำว่า “เล่ง” ในภาษาจีนแท้จึ่ง ก็แปลว่า มังกร คำว่า “เน่ย” แปลว่า ดอกบัว และ “ยี่” แปลว่า วัด จุดเช็กอินที่ในอนาคตจะต้อง Hot แน่ๆ ได้แก่ มังกรที่พาดลงมาจากรูปปั้นบริเวณจุดจำหน่ายตั๋วโดยสารอัตโนมัติ รวมถึงบรรยากาศภายในสถานีที่อลังการด้วยสีแดง-ทอง แสดงถึงวัฒนธรรมที่ยิ่งใหญ่ของจีน และบริเวณทางขึ้น-ลงที่จะนำไปสู่ชั้นออกบัตรโดยสาร ถูกออกแบบให้มีลักษณะคล้ายท้องมังกร มีมิติแสงเงา นิยามของสถานีนี้ คือได้ทั้งความคลาสสิกของสองวัฒนธรรม และแฝงไปด้วยความเท่าเทียมการตีความอีกด้วย



❖ สถานีสามยอด

ย่านสามยอดเป็นตัวแทนของสถาปัตยกรรมย้อนยุคสมัยรัชกาลที่ 5 แบบซิโน-โปรตุกีส ที่พบเห็นได้มากกว่าย่านอื่นๆ ซึ่งแน่นอนสถานีสามยอดที่กำลังจะเป็นแลนด์มาร์กใหม่ที่จะกลมกลืนไปด้วยกับการตกแต่งสถานีโดยทางเข้า-ออกสถานีออกแบบให้ความโอโงะผนังโดยรอบมีการทำเป็นประตูบานเฟี้ยม ซึ่งเป็นรูปแบบของประตูในสมัยเก่า มาปรับใช้เพื่อให้สอดคล้องกับพื้นที่ย่านเก่าและคงความคลาสสิกในยุคนั้นไว้ ช่องจำหน่ายตั๋วโดยสารอัตโนมัติได้นำรูปทรงและลักษณะของซุ้มประตูสามยอดมาใช้ตกแต่งเพื่อสื่อถึงประวัติศาสตร์ของพื้นที่แน่นอนเมื่อเปิดใช้สถานีนี้จะต้องยิ่งคึกคัก เพราะที่นี่เป็นศูนย์รวมของตลาดอย่าง สำเพ็ง ห้างดิโอลด์สยามพลาซ่า บ้านหม้อ ศาลาเฉลิมกรุง อีกด้วย





❖ สถานีอโศก

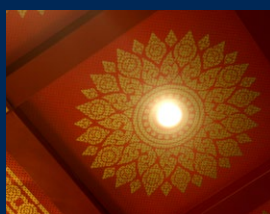
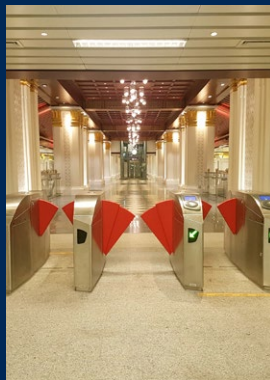
ได้แรงบันดาลใจมาจาก “หงส์” สัตว์อันเป็นสิริมงคลและศักดิ์สิทธิ์ และยังเป็นสัญลักษณ์ของวัดหงส์รัตนาราม ราชวรวิหาร ซึ่งนำเอาประวัติศาสตร์ของพื้นที่มาเป็นคาแรกเตอร์ของสถานี

“วัดหงส์” เป็นพระอารามหลวงชั้นโท เป็นวัดสำคัญทางประวัติศาสตร์ ในสมัยกรุงธนบุรี และเป็นวัดที่อยู่ในพระบรมราชูปถัมภ์ของสมเด็จพระเจ้าตากสินมหาราช ภายในวัดประดิษฐานพระพุทธรูปทองคำโบราณที่เดิมพอกด้วยปูน แต่เมื่อแกะเอาออกจึงเห็นเป็นองค์พระทองคำ ศิลปะสมัยสุโขทัย มีสะพานมณฑลศักดิ์สิทธิ์ ซึ่งเชื่อกันว่าหากผู้ใดได้ลอดใต้สะพานจะสัมฤทธิ์ผลดังที่อธิษฐานไว้

จากเรื่องราวประวัติศาสตร์การออกแบบภายในมีความงดงามด้วยการตกแต่งรูปและลวดลายหงส์ทองในชั้นออกบัตรโดยสาร โดยนำลายหงส์มาปรับรายละเอียดให้ลงตัวกับพื้นที่เสา ซึ่งภาพหงส์นี้ทำจากวัสดุแผ่นอะคริลิกสีทองและอะคริลิกใสดูคล้ายซ้อนทับกัน เกิดเป็นมิติความลึกของลายหงส์ สถานีนี้จะถูกบันทึกไว้ว่าเป็นสถานีรถไฟใต้ดินสถานีแรกที่ติดตั้งแผงรับสัญญาณอินเทอร์เน็ตฟรี

❖ สถานีสนามไชย

อย่างที่เรารู้กันว่าสถานีสนามไชยสร้างความตื่นตะลึงให้กับคนไทยเมื่อครั้งที่เริ่มก่อสร้าง เพราะได้พบหลักฐานทางโบราณคดี จุดเด่นของที่นี่ นอกจากความสวยงามอลังการแล้ว คงอยู่ที่เรื่องราว และคุณค่าทางประวัติศาสตร์ สถานีนี้ยังได้รับการขนานนามว่าเป็น 1 ใน 4 ของสถานีรถไฟใต้ดินที่สวยงามที่สุดของประเทศไทย ด้วยไฮไลท์การสะท้อนเอกลักษณ์ไทยผ่านสถาปัตยกรรมสุดประณีต ประดับด้วยเสาสมณศักดิ์ตั้งตระหง่านอยู่ระหว่างทางเดิน ลงลายกระเบื้องเป็นดอกพิกุล ปลายเสาประดับด้วยบัวจวงกลปิดทองคำเปลวพื้นและผนังจำลองมาจากกำแพงเมือง ประดับด้วยเสาเสมาของพระบรมมหาราชวัง ส่วนเพดานเป็นลายฉลุแบบดาวล้อมเดือนที่นี่ยังใกล้เคียงกับวัดพระแก้ว วัดพระเชตุพนฯ กำแพงเมืองเก่า จุดชมวิวดอจตุรพักตรพิมาน มิวเซียมสยาม การเดินทางมาสถานีที่เหล่านี้ในครั้งต่อไป จะต้องเป็นอะไรที่อัศจรรย์ใจที่สุด !





อุโมงค์เชื่อมอดีตสู่ปัจจุบัน

พวกเราชาว BEM Magazine คงเห็นด้วยว่าข้างเป็นเรื่อง อัจฉริยะใจ และน่ายินดี เพราะในขณะที่เรากำลังจะก้าวไปข้างหน้า ด้วยความทันสมัยของการเดินทาง การก่อสร้างเส้นทางรถไฟฟ้า สายสีน้ำเงินส่วนต่อขยาย มีช่วงอุโมงค์ลอดใต้แม่น้ำเจ้าพระยา เชื่อมระหว่างฝั่งพระนครและฝั่งธนบุรี ก็ได้ทราบข่าวการขุดค้นพบ โบราณสถาน ตลอดจนจุดพบเปลือกหอยมุก ชิ้นส่วนภาชนะ เครื่องเคลือบดินเผา ฯลฯ ที่แห่งนี้จึงเหมือนเป็นสถานที่ที่นำอดีต ปัจจุบัน และอนาคต ให้มาบรรจบกัน เรามาคำความรู้จักอุโมงค์ แห่งนี้ให้ดียิ่งขึ้นกันเถอะ !

เส้นทางรถไฟฟ้าสาย สีน้ำเงินส่วนต่อขยายมีช่วง อุโมงค์ลอดใต้แม่น้ำเจ้าพระยา จากสถานีสนามไชยซึ่งจะเป็น สถานีสุดท้ายของฝั่งพระนคร เชื่อมต่อกับสถานีอิสรภาพ

สถานีใต้ดินแห่งแรกของฝั่งธนบุรี ก่อนที่เส้นทางรถไฟฟ้า จะค่อยๆ ยกระดับขึ้นสู่สถานีท่าพระ โดยที่ตัวอุโมงค์นี้ไม่ได้ อยู่ในน้ำเหมือนที่หลายคนเข้าใจ แต่อยู่ลึกลงไปใต้ผิวดินของแม่น้ำ เจ้าพระยา ซึ่งทางบริษัท การช่าง จำกัด (มหาชน) เป็นผู้รับผิดชอบ การก่อสร้างอุโมงค์ในส่วนนี้ใช้หัวขุดเจาะและเทคนิคพิเศษจากประเทศ ญี่ปุ่น และเทคนิคพิเศษในการขุดเจาะแบบ “Pipe Roof” เข้ามาช่วย เพื่อไม่ต้องเปิดผิวดินบนด้านบน อันเป็นพื้นที่ชั้นในของ เกาะรัตนโกสินทร์และอยู่ใกล้พระบรมมหาราชวัง ซึ่งจะต้อง ก่อสร้างโดยไม่ให้กระทบต่อพื้นที่และไม่ต้องปิดการจราจร สำหรับ ตัวสถานีสนามไชยนั้นมีการก่อสร้าง 2 อุโมงค์ ซึ่งเป็นอุโมงค์คู่ขนาน คือ อุโมงค์จากฝั่งพระนครมาฝั่งธนบุรี และอุโมงค์จากฝั่งธนบุรี มาฝั่งพระนคร



ฐานรากของวังเดิมในสมัยรัตนโกสินทร์



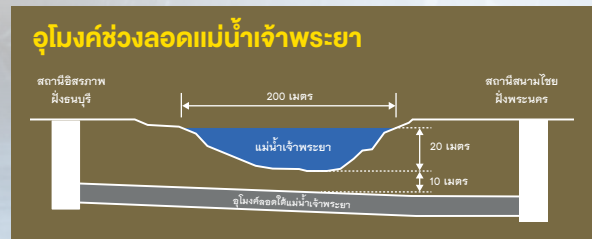
งานขุดสำรวจโบราณคดี

จากการขุดอุโมงค์และตัวสถานีทำให้พบวัตถุโบราณ และ โบราณสถานบริเวณสถานีสนามไชย อันมีลักษณะฐานรากของ วังเดิมในสมัยรัตนโกสินทร์ หรือ เรียกว่า “คลองราก” ซึ่งเป็นที่ตั้ง วังของ พระเจ้าบรมวงศ์เธอ พระองค์เจ้าศุภสวัสดิ์ กรมหลวงอดิศร อดุมเดช ทำให้ทราบถึงวิธีการก่อสร้างวังโบราณ และรับทราบ เรื่องราวของประวัติศาสตร์ การเดินทางของรถไฟฟ้าเส้นทางใหม่ โดยอุโมงค์แห่งนี้จึงเปรียบเสมือนเส้นทางแห่งความสูงที่เชื่อมโยง ศิลปวัฒนธรรม วิถีชุมชนที่รุ่งเรืองให้กลับมามีชีวิต โดดเด่นและ ก้าวไปพร้อมกับยุคสมัยในปัจจุบันได้อย่างสง่างาม



หัวเจาะอุโมงค์ (Tunnel Boring Machine-TBM)

หัวเจาะอุโมงค์ TBM มีประสิทธิภาพในการขุดเจาะเฉลี่ย วันละ 14 เมตร โดยจะทำการขุดเจาะด้วยระบบ Earth Pressure Balance ซึ่งเป็นระบบที่คงแรงดันดิน(แรงดันดินสมดุล)ขณะขุดเจาะไว้เพื่อป้องกันความเสียหายจากการกดตัวของอาคารรอบข้าง ได้เป็นอย่างดี สามารถประกอบชิ้นส่วนอุโมงค์ได้ภายในส่วนท้าย หัวเจาะและเคลื่อนที่ด้วยแรงดันของ Hydraulic Jack ที่อุโมงค์ ท้ายหัวเจาะ



เราภูมิใจ

มุ่งมั่นบริการด้วยใจ

“ ขอให้อันนั้นได้ดูแลเธอ และพาเธอเดินทางสู่โลกที่กว้างใหญ่ ไม่ว่าจะวันไหนไหน ให้อันพาเธอไปส่ง อบอุ่นใจในทุกวันเวลา จะเปลี่ยนวันเหนื่อยล้าให้เป็นวันที่สดใส จะดูแลด้วยใจที่มี Happy Blue Line ”

สแกนเพื่อฟังเพลง



บทเพลงที่ถ่ายทอดความมุ่งมั่น ตั้งใจ และความพร้อมในทุกด้านที่จะส่งมอบความสุขและรอยยิ้มให้แก่ผู้โดยสารตลอดการเดินทาง และกับอีกก้าวหนึ่งของเส้นทางใหม่ที่สำคัญด้วยความพร้อมที่จะเคียงข้างทุกที่ทุกเวลา...

พวกเราตั้งใจสุดๆ ที่จะสร้างรอยยิ้ม ความประทับใจ เพื่อให้เพื่อนๆ อบอุ่นใจตลอดทุกการเดินทางในเส้นทางใหม่ มาดูกันว่าทีมงานทั้งเบื้องหน้าและเบื้องหลังของ MRT เามาความพร้อมอย่างไรบ้าง ?

- **“บุคลากร”** พร้อม ! เพราะพวกเราคือ “BEM DNA” เราพัฒนาบุคลากรฝึกอบรมทั้งในและต่างประเทศ สร้างจิตสำนึกเรื่องความปลอดภัยในการบริการเพื่อให้สอดคล้องกับมาตรฐานสากลให้กับผู้โดยสารทุกคน
- **“ความรู้”** พร้อม ! เราเสริมทัพ อดแน่นความรู้ อบรมพนักงาน เชื่อมั่นได้ว่าพนักงานของเราทุกคนมีความรู้ พร้อมให้บริการผู้โดยสารด้วยความปลอดภัย รวดเร็ว และเชื่อถือได้
- **“สถานี & รถไฟฟ้า”** พร้อม ! ทั้งสถานี รถไฟฟ้า อุปกรณ์ และสิ่งอำนวยความสะดวก เราปรับปรุงและพัฒนาให้ได้รับความสะดวกและ รวดเร็วมากขึ้น
- **“Service Above All Else”** ทุกสถานีแห่งความสุข



ขอชวนค้เสียงเช็คความพร้อมน้อยค่า



เรายินดีที่ให้บริการ



คุณไปไหน เราพร้อมไปส่ง



Yes...No...OK เตรียมพร้อมด้วยระบบความปลอดภัยระดับโลก



พร้อมดูแลด้วยใจ Happy Blue Line



ความรู้ัดแน่น พร้อมรับมือทุกสถานการณ์



เบื้องหน้าพร้อม เบื้องหลังพร้อม



ยินดีต้อนรับสู่ MRT Happy Blue Line

สถานีวัดมังกร

สถานีสามยอด

สถานีสนามไชย

สถานีอโศก

MRT เส้นทางแห่งความสุข

ชาว BEM Magazine ที่ชื่นชอบการเดินทางท่องเที่ยว ไปเช็คอินตามสถานที่ต่างๆ หรือใครที่หลงใหลในศิลป-ประวัติศาสตร์ หรือแม้แต่เป็นนักรีวิวร้านอาหารอร่อยๆ จิบกาแฟในคาเฟ่เก๋ๆ เตรียมสะพายกระเป๋า เช็กกล้องถ่ายรูปให้พร้อม แต่งตัวหล่อๆ สวยๆ แล้วมาออกสตาร์ทกันที่ MRT สายสีน้ำเงินส่วนต่อขยายรับรองว่ามีอะไรดีๆ ให้เราเดินทางไปค้นหาอีกเพียบ



วัดมังกรกมลาวาส

สถานีต่อไป...สถานีวัดมังกร

เชิญมาขอพรที่วัดมังกร

พบกับสีสันความคึกคักของผู้คนที่มาไหว้พระขอพรที่วัดมังกรกมลาวาส หรือ วัดเล่งเน่ยยี่ ที่นักแสวงบุญต่างแวะเวียนมาขอพรเพื่อความเป็นสิริมงคล สะเดาะเคราะห์ สำหรับผู้ที่เกิดในปีชงของแต่ละปีอีกด้วย อีกทั้งยังได้ชื่นชมความสวยงามเก่าแก่ของสถาปัตยกรรมแบบจีนภายในบริเวณรอบๆ วัด นอกจากนี้ยังสามารถเดินเก็บภาพแนวสตรีทได้ที่ถนนเยาวราชที่จะมีสีสันของผู้คน ของกินอร่อยๆ ตั้งแต่เมนูข้าว และปิดท้ายเมนูหวาน เรียกว่าเป็นสถานีแห่งสีสันที่ไม่เคยหลับไหล

สถานีต่อไป...สถานีสามยอด

รื่นเริงบันเทิงใจกันได้ทุกวัย

พบกับบรรยากาศที่ย้อนอดีต ไม่ว่าจะเป็นย่านการค้าที่เก่าแก่ย่านวังบูรพา และยังมีที่นัดพบของวัยรุ่นสุดเพี้ยวในอดีตได้ที่ศาลาเฉลิมกรุงซึ่งถือเป็นโรงมหรสพพระราชทานที่พระบาทสมเด็จพระปกเกล้าเจ้าอยู่หัว รัชกาลที่ 7 พระราชทานให้แก่ปวงชนชาวไทยในโอกาสฉลองพระนครครบรอบ 150 ปี เปิดให้ประชาชนได้ชมครบทุกรูปแบบ ทั้งการแสดงหน้าม่าน ละคร โขน ภาพยนตร์ และดนตรี



ศาลาเฉลิมกรุง



วัดพระแก้ว

สถานีต่อไป...สถานีสนามไชย สถานีแห่งการเรียนรู้ (รู้จักตัวเอง)

สถานีนี้มีเรื่องราวที่จะต้องถูกบันทึกมากมาย ทั้งตัวสถานีสนามไชยเองที่จะถูกจารึกไว้ในประวัติศาสตร์ว่าขณะที่จุดเจาะเพื่อก่อสร้างได้พบกับโบราณสถาน โบราณวัตถุ ซึ่งจะถูกเก็บไว้แสดงตราขลุ่ยขลุ่ยหลาน และเมื่อเดินขึ้นมาหน้าสถานีก็จะได้พบกับสถานที่อันสวยงามอย่างมิวเซียมสยาม พิพิธภัณฑ์การเรียนรู้รูปแบบใหม่ที่น่าสนใจ การสร้างประสบการณ์ และจากมิวเซียมสยามเราก็สามารถเดินเท้าต่อไปยังวัดพระแก้ว หรือวัดพระศรีรัตนศาสดาราม และพระบรมมหาราชวัง ที่เปิดให้เข้าชมความสวยงาม ตั้งแต่เวลา 08.30 -15.30 น. ซึ่งถือได้ว่าเป็นเอกลักษณ์ของประเทศไทย เพราะมีความสวยงามและมีชื่อเสียงไปทั่วโลก



มิวเซียมสยาม

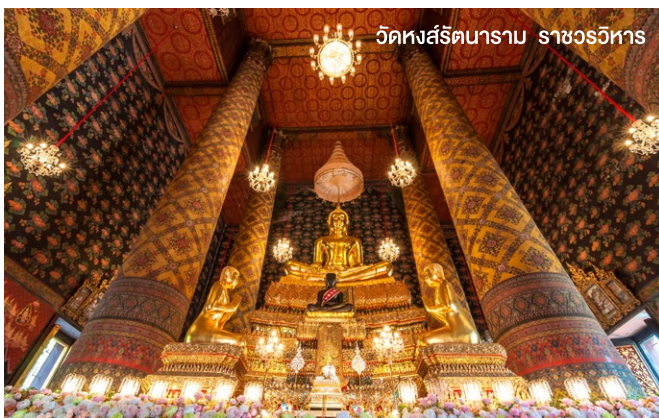


วัดอรุณราชวราราม
ราชวรมหาวิหาร

สถานีต่อไป...สถานีอิสรภาพ ชมวัดและความสวยงามของฝั่งธนฯ ยามค่ำคืน

เราก็ได้ตื่นเต้นกับการข้ามมาฝั่งธนบุรี ด้วยการลอดใต้แม่น้ำเจ้าพระยามาถึงสถานีรถไฟฟ้าใต้ดินแห่งแรกของฝั่งธนบุรี นั่นก็คือ สถานีอิสรภาพ ซึ่งสถานีนี้มีจุดเด่น คือรูปหงส์ที่ประดับไว้ภายในสถานีได้แรงบันดาลใจมาจากวัดหงส์รัตนาราม ราชวรวิหาร ที่อยู่ไม่ไกลกัน ขอเชิญชวนเข้าไปสักการะสิ่งศักดิ์สิทธิ์ และกราบพระบรมรูปสมเด็จพระเจ้าตากสินมหาราชที่ตั้งอยู่ภายในวัดอีกด้วย

นอกจากนั้นเราก็สามารถไปเช็คอินต่อได้ที่สถานที่ท่องเที่ยวที่มีชื่อเสียงโด่งดังไปทั่วโลก เช่น วัดอรุณราชวราราม ราชวรมหาวิหาร หรือที่ชาวบ้านเรียกว่า “วัดแจ้ง” ที่งดงามด้วยสถาปัตยกรรม ตั้งแต่ต้นเป็นสง่าริมแม่น้ำเจ้าพระยา กลายเป็นภาพแลนด์มาร์กที่อป๊อปปูล่าไปสุดกัลดของกรุงเทพฯ กันเลยทีเดียว



วัดหงส์รัตนาราม ราชวรวิหาร

ปักหมุด สู่จุดหมาย ด้วยรอยยิ้ม ด้วยเส้นทางแห่งความสุขไร้รอยต่อ

สำหรับใครที่ต้องการเดินทางแบบสะดวก รวดเร็ว แล้วยังสามารถคอนโทรลเวลาได้ MRT ก็เป็นอีกทางเลือกหนึ่งของการเดินทางที่จะช่วยบริหารเวลา เพิ่มความสุขทุกการเดินทาง ไม่ว่าจะเป็นการเดินทางในชีวิตประจำวัน เดินทางท่องเที่ยว กับเส้นทางรถไฟฟ้าสายสีน้ำเงินที่เชื่อมความสุข เส้นทางวัฒนธรรมและประวัติศาสตร์การเรียนรู้ เส้นทางย่านของอร่อย และพร้อมให้การเดินทางเป็นเรื่องง่ายๆ สำหรับทุกคน

5 ขั้นตอนง่ายๆ ไปกับ MRT

- 

ปักหมุด ! ตรวจสอบจุดหมายปลายทางได้ที่แผนที่ในสถานี เพื่อการเดินทางที่สะดวก รวดเร็ว หรือ สอบถามข้อมูลได้ที่เจ้าหน้าที่ประจำสถานี ใครถนัดใช้แอปฯ ก็นี่เลย Bangkok MRT Application
- 

เตรียมตัว ! ซึ่งมีอยู่ 2 แบบ คือ บัตรโดยสาร และเหรียญโดยสาร ซึ่งสามารถซื้อได้ที่ห้องออกบัตรโดยสาร หรือตู้จำหน่ายเหรียญโดยสารอัตโนมัติ ที่ขึ้นออกบัตร หรือถ้ามีบัตรอยู่แล้วก็สามารถเติมเงินได้ถึง 2 ช่องทาง
- 

Let's Go ! เมื่อมีบัตรหรือเหรียญโดยสารแล้ว ก็ใช้แตะที่ประตูเก็บค่าโดยสารอัตโนมัติตุงเข้า แล้วเดินผ่านเพื่อไปขึ้นรถไฟฟ้าที่ชั้นชานชาลา หากมีสัมภาระใหญ่ ผู้โดยสารที่ตั้งครรภ์ หรือผู้พิการสามารถติดต่อเจ้าหน้าที่สถานีขอผ่านทางประตูพิเศษได้เลย
- 

เดินทางสุขใจ ! ระหว่างรอรถไฟฟ้า ต้องยืนรอหลังเส้นลูกศรสีเหลือง และเมื่อรถไฟฟ้าจอดสนิทโปรดให้ทางกับผู้โดยสารที่ออกจากขบวนรถก่อน เมื่อเข้ามาในขบวนรถ เดินเข้าไปหาที่ว่างด้านใน หรือยืนจับเสาหรือห่วงให้มั่น อย่าหลับจนไม่ได้ยินเสียงประกาศจากสถานีล่ะ
ป.ล. ถ้าลูกให้คุณตาคุณยาย เด็กๆ พี่สาวที่อึดท้อง หรือพี่ๆ ผู้พิการ ทุกคนจะหล່สວຍจັນอีกเป็นกองเลย โปรดแบ่งปันน้ำใจให้กับเพื่อนร่วมทาง ก็จะให้การเดินทางของเรามีความสุขขึ้นอีก
- 

Get Ready ! เตรียมตัวก่อนลง จะได้ไม่เร่งรีบจนลืมนื่อง เมื่อถึงสถานีแล้วเช็คป้ายทางออกให้ถูกต้อง มั่นใจแล้วก็แตะบัตรโดยสารหรือหยอดคืนเหรียญโดยสารที่ประตูอัตโนมัติตุงออกได้เลย

เพียง 5 ขั้นตอนง่ายๆ ก็ทำให้ทุกการเดินทางเต็มไปด้วยความสุขและไปยังจุดหมายปลายทางได้อย่างปลอดภัย สะดวก รวดเร็ว

Do & Don't เพื่อสุขสันต์ทุกการเดินทาง

DO

- ✓ จับราวบันไดเลื่อนให้มั่นคงทุกครั้ง
- ✓ ก้าวเท้าอย่างระมัดระวัง หันหน้าตามทิศทางขึ้น-ลงของบันไดเลื่อน
- ✓ ขณะเข้าขบวนรถไฟฟ้าโปรดระวังช่องว่างระหว่างขบวนรถไฟฟ้ากับชานชาลา
- ✓ ยกสัมภาระให้สูงเหนือขอบด้านบนของประตูเก็บค่าโดยสารอัตโนมัติ เพื่อป้องกันการถูกประตูหนีบ
- ✓ เมื่อสัญญาณเตือนขณะประตูรถไฟฟ้ากำลังจะปิด ต้องหยุดรอขบวนถัดไป
- ✓ ศึกษาข้อมูลการใช้รถไฟฟ้า ป้ายค่าเตือน ฟังคำแนะนำของพี่ๆ เจ้าหน้าที่
- ✓ ผู้พิการ ผู้สูงอายุ สตรีมีครรภ์ รถเข็นเด็ก หรือมีสัมภาระมากควรใช้ลิฟต์

DON'T

- ✗ ห้ามเดินหรือวิ่งบนบันไดเลื่อน
- ✗ กดใช้โทรศัพท์ขณะใช้บันไดเลื่อน
- ✗ กดใช้โทรศัพท์ขณะเข้าและออกจากขบวนรถไฟฟ้า
- ✗ ห้ามรับประทานอาหารและเครื่องดื่มในพื้นที่ชำระค่าโดยสารแล้ว

คำถามฉบับที่ 8

โครงการรถไฟฟ้าสายสีน้ำเงินที่จะเปิดให้บริการในไตรมาสที่ 3 ปี 2562 คือช่วงสถานีใดถึงสถานีใด ?

คำตอบที่ถูกต้อง คือ **สถานีหัวลำโพง ถึง สถานีหลักสอง**

รายชื่อผู้โชคดีประจำฉบับที่ 8

- | | |
|-----------------------------|-------------------------------|
| 1. คุณศิริทิพย์ สุดจิตร์ | 6. คุณนิชากา อินสว่าง |
| 2. คุณสิวดี อนุมาวัฒน์นากุล | 7. คุณประมุข เตียรทงเจริญกุล |
| 3. คุณสุมาลี วงศ์ถาวรกิจ | 8. คุณนิคดา วงศ์เลิศนิรันดร์ |
| 4. คุณสุรเชษฐ ชาญประโคน | 9. คุณกรรณช ประครองวิทยา |
| 5. คุณอรชร สุดสงวน | 10. คุณทวิศักดิ์ ภัทรทิวานนท์ |
- บริษัทฯ จะจัดส่งของรางวัลให้ทางไปรษณีย์ตามที่อยู่ของบริษัท



คำถาม
ประจำ
ฉบับพิเศษ

ร่วมบอกเล่าความประทับใจ
ในการใช้บริการ MRT
ใน BEM Magazine ฉบับพิเศษ



SCAN NOW

ร่วมตอบคำถามประจำฉบับพิเศษ
ลุ้นรับรางวัลบัตรโดยสารรถไฟฟ้า MRT
“Limited Collection Card” จำนวน 10 รางวัล

ส่งคำถาม พร้อมชื่อ ที่อยู่ ผ่านทาง QR Code
ได้ตั้งแต่วันที่ - 30 สิงหาคม 2562

BANGKOK MRT APPLICATION

โฉมใหม่ ! ข้อมูลใหม่ ! ฟีเจอร์ใหม่ !

พร้อมเปิดประสบการณ์ใหม่กับ MRT แล้วหรือยัง !

นี่เลย...ตัวช่วยวางแผนการเดินทางกับ MRT ให้เป็นเรื่องง่ายสำหรับคุณมากกว่าเดิม กับ แอปพลิเคชัน “Bangkok MRT” ที่ทำให้คุณ “รู้ทุกเรื่อง” และ “รู้ทุกที่” เกี่ยวกับ MRT

อัปเดตล่าสุด ! กับข้อมูลรถไฟฟ้าสายสีน้ำเงินส่วนต่อขยาย สถานีหัวลำโพง-สถานีหลักสอง และสถานีบางซื่อ-สถานีท่าพระ ที่จะพาเปิดประสบการณ์เดินทางด้วยรถไฟฟ้า ที่ลดได้แม้หน้าเจ้าพระยาจากฝั่งพระนครไปยังฝั่งธนบุรี เพื่อขยายความสุขของการเดินทาง...ให้รู้สึกใกล้กว่าที่เคย



ช่วงที่ 1
สถานีบางซื่อ
เปิดให้บริการ

“Plan Your Journey”



MRT Club

“Enjoy Your Ride!”



ร่วมเดินทางไปกับเรา
“MRT Happy Blue Line”



HAPPY BLUE LINE AGAIN IN 2019 CONTEST

รางวัลชนะเลิศ ระดับชั้นอุดมศึกษา
น.ส.ศุภิชรณา ไร่จนวนิช