

**LET'S TALK:** รักจากรุ่นสู่รุ่น คุญกับคุณแม่องแดงดีเฟด 4 (บีม-กวี)  
**CHILLING:** **Craft Creator** เวิร์กชอปแม่ซ้อชอบ  
**TAKE A REST:** พาแม่เที่ยวกิน แล้วมานอนพักผ่อนๆ ที่ **บ้านดินสอ**  
**TASTY:** **The Big Tree** คาเฟ่ต้นไม้ใหญ่ที่ยังได้ทั้งครอบครัว



**Hug Mom**  
อุ่นอ้อมกอดบอกรักแม่

# Happy Mother's Day

พาแม่เที่ยว  
แบบ 5  
ย



## อายุ...ยืนยาว

ที่สุดในหัวใจของทุกคนก็คืออยากให้คุณแม่อายุยืนถুমมัย ? ดั้งนั้นบอกรักแม่ด้วยโปรแกรมสุขภาพ เช่น เที่ยววัดโพธิ์ ที่ใครๆ ก็รู้ว่าเป็นต้นตำรับแนวคิดแผนไทยที่ช่วยผ่อนคลายกายใจ ตบท้ายด้วยแวะร้านอาหารอร่อยๆ ที่เน้นเมนู Healthy ดีต่อสุขภาพของคุณแม่

## เที่ยวแบบ...ยั่งยืน

พาแม่เที่ยวแบบอินเทรนด์กับการท่องเที่ยวเชิงนิเวศ (Ecotourism) เป็นการท่องเที่ยวเชิงอนุรักษ์ธรรมชาติและวิถีชุมชน เช่น ชมความสมบูรณ์ของป่าชายเลนเที่ยวทุ่งนา หรือตลาดเก่าริมคลองเรียนวิถีดั้งเดิมของชาวบ้านรับรองคุณแม่ต้องชอบมากๆ

## ย้อนวัย...สุขใจในวันวาน

เที่ยวง่ายๆ แต่ได้ใจแม่ก็ต้องพาไปรำลึกความทรงจำเก่าๆ เช่น บ้านไหนเคยไปหัวหินก็ไปกันอีกรอบ หาร้านอร่อยๆ ทาน ไม่พลาดถ่ายภาพท่าเดิมมุมเดิม อัปลงโซเชียลเรียกรอยยิ้ม ปิดท้ายทริปด้วยการนั่งชมพระอาทิตย์ตกด้วยกันคงฟินไม่เบา

## ย้อนเยา...เซฟตังก์เซฟเวลา

คุณแม่บ้านไหนเป็นเหมือนกันยกมือขึ้น !! คืออะอะก็กลัวลูกจะเปลืองเลยไม่ยอมไปไหน บอกแม่ไปเลยทริปนี้ยอมเอาประหยัดสุดๆ One Day Trip นั่งรถไฟไปอยุธยาไหว้พระ 9 วัด ทำบุญตามศรัทธาเที่ยวตลาดน้ำอาหารอร่อยไม่แพงนี้แค่ตัวอย่างนะ ยังมีทริปประหยัดใกล้กรุงอีกเพียบ !!

## ยาวไปๆ

บ้านไหนมีเวลาเที่ยวได้หลายวันมีลูกๆ ช่วยกันแชร์หลายคนงบไม่อัน ก็น่าวางแผนพาคุณแม่เที่ยวต่างจังหวัดแบบยาวไปๆ ขึ้นเหนือล่องใต้แล้วแต่ความชอบถือเป็นการบันทึกโมเมนต์วันแม่ที่อยู่กันพร้อมหน้า ในหนึ่งปีจะมีสักกี่ครั้งที่ได้ใช้เวลาด้วยกันเป็นวิคแบบนี้ แต่จะเที่ยวแบบไหนก็ขอให้มีความสุขทุกครอบครัว แล้วอย่าเที่ยวเพลินจนลืมบอกรักแม่ล่ะ...

ยืนยาว  
ยั่งยืน  
ย้อนวัย  
ย้อนเยา  
ยาวไป



คุณแม่กตน์นิภา ตันจรรักษ์

# รักจากรุ่นสู่รุ่น

## คุยกับคุณแม่ ของแดดดีแฟด 4 (บีบ-กวี)

แดดดีแฟด 4 ที่ครอบครัวแสนอบอุ่นอย่าง “คุณบีบ-กวี ตันจรรักษ์” กว่าจะมาถึงช่วงชีวิตที่สมบูรณ์แบบและมีความสุข ผู้อยู่เบื้องหลังตลอดเส้นทางอย่าง “คุณแม่กตน์นิภา ตันจรรักษ์” มีวิธีเลี้ยงลูกอย่างไรให้ประสบความสำเร็จ ไปฟังจากคุณแม่กัน

### “เลี้ยงลูกได้แต่ตัว” คำนี้คุณแม่เห็นด้วยมั๊ย

“ไม่เห็นด้วยค่ะ แม้ว่าเราสามารถเลี้ยงใจลูกควบคู่กันไปได้ ปลุกฝังตั้งแต่เด็ก มีลูกก็เหมือนมีตุ๊กตัวสวยๆ เราต้องรีบเอาสิ่งสวยงามไปวางบนตุ๊กตัว ไม่งั้นเวลาใครเอาสิ่งไม่ดีมาใส่ไว้ ก็เป็นความผิดพ่อแม่แน่ๆ แสดงว่าไม่ดูแล ไม่ปลุกฝังตั้งแต่แรกเริ่ม สำหรับลูกๆ ของแม่ จะสอนให้รู้หน้าที่ตัวเอง ซึ่งก็คือต้องเรียนหนังสือให้เก่งก่อนอย่างบีบ...หลังจากนั้นถ้าจะผันตัวเองไปทำงานวงการบันเทิงแม่ก็ไม่ได้ว่าอะไร เพราะถือว่าได้รับผิดชอบเรื่องเรียน จบเป็นวิศวกรแล้ว ที่เหลือก็เป็นเส้นทางที่ลูกเลือกค่ะ”

### ยุคสมัยกับการเลี้ยงลูก คุณแม่ได้แนะนำอะไรบ้าง

“การเป็นพ่อแม่คนต้องพร้อมเสียสละอย่างไม่มีข้อแม้ ต้องถามว่าคุณพร้อมที่จะกระโจนลงไปในความเสียสละนั้นไหม สมัยก่อนการเลี้ยงลูกอาจจะง่ายกว่านี้ เดี่ยวนี้ต้องใช้ปัญญา ต้องอัปเดต หาความรู้ว่าโลกไปถึงไหนแล้ว ต้องปรับเปลี่ยนยืดหยุ่นให้ได้ ไม่เหมือนสมัยก่อนที่จะวางแผนไว้ 30 ปี เดี่ยวนี้ 5-10 ปี โลกก็เปลี่ยนแล้วค่ะ อย่างที่บอกไปว่าแม่เลี้ยงลูกทั้งกายและใจมาตั้งแต่เล็ก ดังนั้น เลยสบายใจว่าการที่บีบมีลูกไม่ว่าจะ 4 หรืออีกกี่คน เขาก็พร้อมที่เสียสละและรู้จักหน้าที่ มีความรับผิดชอบ มีปัญญา และเป็นพ่อแม่ที่ดีได้ แม่ไม่ห่วงค่ะ”

### สิ่งที่บอกไว้ในหนังสือก็คุณแม่เคยเขียน VS สิ่งที่อยากจะบอกในวันนี้

“หนังสือเรื่องบันทึกจากใจแม่ ตอนนั้นบีบดังมาก ใครๆ ก็อยากจรรู้จัก แม่เลยตัดสินใจเป็นคนเล่าเองผ่านหนังสือ ว่าลูกเราเป็นคนยังไง เลี้ยงมาอย่างไร วิธีคิดของครอบครัว หนังสือเล่มนี้บอกว่า คุณต้องสนุกกับการเป็นพ่อแม่แม่นะ ส่วนมุมมองตอนนี้ ความรักของแม่ที่มีต่อลูกเริ่มจากความรักและเอ็นดู แต่สุดท้ายก็ต้องแปรเปลี่ยนไปตามกาลเวลา **ตอนเป็นเด็กลูกอยู่กับเราตลอดเวลา แต่วันเวลาผ่านไป ความรักของเราต้องเปลี่ยนเป็นชื่นชมอยู่ห่างๆ ให้เขาเติบโตไปมีครอบครัวของตัวเองหน้าที่ของเราคือทำตัวให้เป็นร่มไม้ ให้ลูกรู้ว่าเขาพร้อมจะกลับมาพบกับความสงบร่มเย็นได้เสมอ”**





# Craft Creator

## เวิร์กชอปแม่ช้อบชอบ



หากมีของที่ระลึกที่ทำด้วยกันกับคุณแม่ เก็บเป็นตัวแทนความทรงจำเดือนแห่งวันแม่ปีนี้ก็คงดีไม่น้อยนะคะ ใครยังไม่ค่อยโอเคเลยแนะนำให้ไปที่ **Craft Creator** ที่รวบรวมเอาเวิร์กชอปเก๋ๆ ที่สามารถชวนคุณแม่ไปออกแบบไปสร้างสรรค์ด้วยกันได้



สำหรับไฮไลต์คงต้องยกให้กับคลาสทำพรมด้วย Tufting Gun หรือการยิงไหมพรมที่น่าตื่นเต้นเพราะคงจะเป็นประสบการณ์ที่เชื่อว่าหลายๆ คนน่าจะยังไม่เคยลอง การยิงเส้นไหมพรมให้กลายเป็นรูปแทนการระบายสีหรือปักผ้านี้ หากใครไม่มีพื้นฐานด้านศิลปะก็ไม่ต้องกังวลเพราะไม่ยากอย่างที่คิด ในคลาสจะมีสอนตั้งแต่ขั้นพื้นฐานเลย แถมคุณแม่จะต้องปลื้มมากๆ เพราะจะได้ช่วยกันออกแบบและสร้างงานศิลปะกับลูกๆ หลานๆ เก็บเป็นพรมลายสวยๆ นำกลับบ้านเป็นของแต่งบ้านหรือของที่ระลึกที่มีคุณค่าทางใจอีกด้วย

การยิงเส้นไหมพรมให้กลายเป็นรูปแทนการระบายสีในคลาส จะมีส่วนตั้งแต่ขั้นพื้นฐานเลย

สตูดิโอ Craft Creator ย่านจตุจักร รวบรวมกิจกรรมงานคราฟต์ที่น่าตื่นเต้นไว้เพียบ ไม่ว่าจะเป็น งานเจียรระโนพลอย, คอร์สเรียนศิลปะทำเทียนหอม, งานปักไหมพรม, งานมัดย้อม, งานภาพพิมพ์ และยังมีอีกมากมายกว่า 20 คลาส เส้นหนึ่งของ Craft Creator คือเป็นแหล่งรวบรวมผู้ที่มองเห็นคุณค่าของงานคราฟต์จริงๆ และทางร้านก็ได้คัดสรรอุปกรณ์ เครื่องมือ ที่ยังคงความคลาสสิกไว้ เพื่อให้ได้ลองฝึกใช้กันจริงๆ ไม่เพียงเท่านั้นยังมีแบรนด์ดังๆ ระดับโลกที่เข้ามา Collab งานคราฟต์กับที่นี่ด้วย

**Craft Creator** จ้างตึกแดง จตุจักร ถนนกำแพงเพชร 2 แขวงจตุจักร เขตจตุจักร กรุงเทพฯ ติดตามคลาสเวิร์กชอปได้ที่  
โทร. 08 5352 3499  
Facebook: Craft Creator  
Instagram: craftcreator bkk

การเดินทาง รถไฟฟ้า MRT สถานีกำแพงเพชร ทางออก 1 ตรงข้ามสวนจตุจักร





# พาแม่เที่ยวกิน

## แล้วมานอนพักพิงๆ ที่บ้านดินสอ

วันแม่ปีนี้จูงมือคุณแม่เที่ยวพระนครย้อนวันวาน รอบกรุงรัตนโกสินทร์ แวะทบทวนความทรงจำที่เสาชิงช้า วัดพระแก้ว วัดโพธิ์ ซอปปเพลิน หาของกินอร่อยๆ ที่ท่าช้าง ทำพระจันทร์ แล้วชมบรรยากาศแม่น้ำเจ้าพระยามเย็น จนเหนื่อยล้าแล้วก็มาพักหลับฝันดีในบรรยากาศย้อนยุคที่บ้านดินสอ รับรองว่าถูกใจคุณแม่ที่สุด



บ้านดินสอ เป็นเรือนไม้สักทอง 2 ชั้น สไตล์โคโลเนียล ตั้งงามในความทรงจำเนื่องจาก ริโนเวดใหม่ แต่ยังคงกลิ่นอายความคลาสสิกไว้ เรือนไม้สักทอง 2 ชั้น สถาปัตยกรรมโบราณ บ้านเก่าสมัยรัชกาลที่ 5 ที่ดัดแปลงมาเป็นโฮสเทล พักดีตรอกศิลป์ซึ่งอยู่ใกล้สถานที่ท่องเที่ยว สำคัญเพียบ จำนวนจำกัดเพียง 10 ห้อง กับ 3 Room Type ได้แก่ Deluxe Room ห้องน้ำส่วนตัว สำหรับ 2 คน, Twin Bedroom ห้องพักเตียงคู่ ห้องน้ำรวม สำหรับ 2 คน และ Single Room ห้องพักเตียงเดี่ยว ห้องน้ำรวม สำหรับ 1 คน ราคาเริ่มต้นเพียง 800 บาท รับรองว่าทั้งความฟินและราคาจะต้องถูกใจคุณแม่อย่างแน่นอน

ตื่นเช้ามาสัมผัสความสดชื่นและเชตอาหารเช้าที่เตรียมไว้ให้ นั่งทานในบรรยากาศสุดชิลพร้อมฟังเสียงน้ำตก เป็นโมเมนต์ที่น่าจดจำกับคุณแม่ในปีนี หรือจะเดินเที่ยวชุมชนถนนดินสอ ชิมของกินอร่อยๆ เจ้าเก่าแก่ที่มีมากมาย พร้อมสัมผัสความงามขอวิถีไทยแบบดั้งเดิม รับรองว่าจะได้เห็นรอยยิ้มของคุณแม่ตลอดทริปแน่ๆ

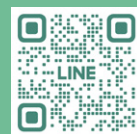


**บ้านดินสอ** 113 ตรอกศิลป์ ถนนดินสอ แขวงบวรนิเวศ เขตพระนคร กรุงเทพฯ **Ins.** 09 6565 9795  
**Facebook:** Baan Dinso  
**Website:** baandinso.com

การเดินทาง **MRT สถานีสามยอด ทางออก 3** ใช้ถนนอนุสาวรีย์ เชื่อมต่อไปยังถนนดินสอและตรอกศิลป์ ระยะทางประมาณ 1 กิโลเมตร หรือจะต่อฟิวน์ สามล้อ เพียงไม่กี่นาทีก็ถึงจุดหมาย



**แอดไลน์  
รับส่วนลด**



**ส่วนลดห้องพัก**

**10%**

สำหรับการจอง  
เข้าพักห้องพักดีลักซ์  
พร้อมอาหารเช้า  
สำหรับ 2 ท่าน  
โดยจองผ่านช่องทาง  
การติดต่อของที่พัก  
โดยตรงเท่านั้น



# The Big Tree

คาเฟ่ต้นไม้ใหญ่  
เที่ยวได้ทั้งครอบครัว

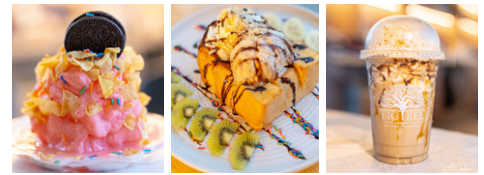


วันแม่ปีนี้ใครยังไม่มีโอกาสเที่ยวที่เขียวพินๆ ขอแนะนำคาเฟ่เปิดใหม่ย่านท่าอิฐนนทบุรี “The Big Tree” ที่มีต้นไม้ใหญ่ร่มรื่น เหมาะกับครอบครัวใหญ่ มีโซนสำหรับเด็กๆ โดยเฉพาะเด็กๆ จะปลื้มมากกับชายหาดที่มีน้ำให้เล่น และทรายจริงๆ ให้ได้ใช้เวลาอย่างเต็มที่

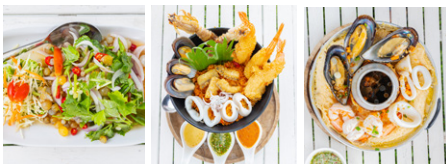


แล้วตามด้วยไข่ตุ๋นทะเลหม้อไฟอีกสักเมนู เครื่องอัดแน่นซีฟู้ดอร่อยเต็มๆ คำ เมนูของหวานก็ไม่น้อยหน้า อาทิ Honey Toast Big Tree, Big Tree Mocha Frappe และ Smoothies หลากหลายรสชาติ ที่เลือกอร่อยได้ฉ่ำใจ

นอกจากเด็กๆ จะได้เล่นน้ำ เล่นทราย เครื่องเล่นปั่นป่ายแล้วก็ยังมีโซนอื่นๆ ให้ได้เลือกนั่งชิล ไม่ว่าจะเป็นโซนสนามหญ้า ศาลาริมน้ำ หรืออยากอยู่ในห้องแอร์ เย็นฉ่ำก็มีร้านอาหารและคาเฟ่ให้นั่งฟิน สำหรับบรรยากาศโดยรวมกว้างขวาง สบายตาและโล่งสุดๆ ร่มรื่นด้วยร่มเงาของต้นจามจุรียักษ์ แถมยังเป็น Pet Friendly Space ไม่ต้องห่วงหมาน้องแมวให้เหงาอยู่บ้าน สำหรับเมนูบอกรักแม่ที่รับรองว่าจะต้องถูกปากก็มีเพียบ เช่น ยำไข่ปลา ริวกิว จัดจ้าน เข้มข้น ข้าวหน้ารวมทะเล ต้มยำบิกทรีแซ่บๆ รสชาติถึง ทำถึงสุดๆ



สิ่งสำคัญที่อยากแนะนำคาเฟ่แห่งนี้ เนื่องจากทางร้านมีความตั้งใจส่งเสริมความรักที่แข็งแรงของสถาบันครอบครัว แนวคิดที่อยากให้เด็กๆ และสมาชิกทุกคนในบ้านได้มาใช้เวลาในพื้นที่ตรงนี้เพื่อผ่อนคลาย ได้มาทำกิจกรรมกลางแจ้งร่วมกัน จึงเหมาะสมที่สุด สำหรับวันแม่วันหยุดสำหรับครอบครัวในปีนี้



**The Big Tree** ถนนหมู่บ้านชวนชื่น โมเดิร์น ท่าอิฐ ตำบลท่าอิฐ อำเภอปากเกร็ด จังหวัดนนทบุรี โทร. 09 0888 3571 Facebook: The Big Tree

โซนคาเฟ่ เปิดบริการทุกวัน : เวลา 09.00-18.00 น.

โซนร้านอาหาร วันจันทร์-วันศุกร์ เปิดบริการ : เวลา 11.30-21.30 น.

วันเสาร์-วันอาทิตย์ และวันนักขัตฤกษ์ เปิดบริการ : เวลา 10.30-22.00 น.

โซนสระว่ายน้ำชายหาด (เปิดตามเวลาเดียวกับร้านอาหาร)



การเดินทาง รถไฟฟ้า MRT สถานีบางรักน้อยท่าอิฐ ทางออก 1 ต่อรถเข้าไปยังซอยบ้านท่าอิฐ-บ้านไทรบัว 2.5 กิโลเมตร จะพบร้าน The Big Tree อยู่ขวามือ

แอดไลน์  
รับส่วนลด



5%

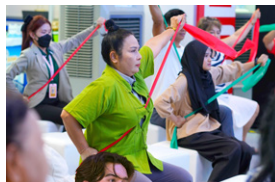
เมื่อสั่งซื้อเครื่องดื่ม  
และอาหาร  
ครบ 1,000 บาทขึ้นไป

# BEM Care 2024... Say Goodbye to Office Syndrome

## ชวนหนุ่มสาว พิชิตออฟฟิศซินโดรม



แนวคิด “ยกระดับคุณภาพชีวิตด้านสุขภาพ” กลายเป็นหนึ่งในหัวใจสำคัญสำหรับการขับเคลื่อนองค์กรที่ BEM มีให้กับลูกค้าผู้ใช้บริการทั้งทางพิเศษและรถไฟฟ้า ชุมชนรอบสายทางผ่านความร่วมมือภาคีเครือข่ายภาครัฐภาคเอกชน เพื่อให้คำว่า “ยั่งยืน” ที่ได้ยินกันอยู่บ่อยๆ ให้เกิดขึ้นจริง ประกอบกับโอกาสฉลองครบรอบ 20 ปี รถไฟฟ้า MRT สายสีน้ำเงิน จึงขอส่งมอบความสุขนี้ด้วยการจัดงาน BEM Care 2024... “Say Goodbye to Office Syndrome” เอาใจวัยทำงานลดปัญหาอาการยอดฮิตออฟฟิศซินโดรมด้วยความตั้งใจที่อยากให้ผู้ร่วมงานสนุกและสุขภาพดีไปพร้อมๆ กัน



ทิกเกอร์-อริส-เทริโอ  
ศิลปินจาก GMM Music

บรรยากาศงานแฟร์สุขภาพทั้ง 3 วัน ภายในสถานีสวนจตุจักร เมื่อวันที่ 11-13 กรกฎาคม ที่ผ่านมา เต็มไปด้วยสาระและความสนุก ด้วยแนวคิดที่นอกจากจะมีสุขภาพที่ดีขึ้นแล้ว ยังได้แรงบันดาลใจในการสร้างสมดุลในชีวิตประจำวันกลับไปด้วย ทั้งผู้ผู้เชี่ยวชาญและแพทย์เฉพาะทางที่ผันตัวมาเป็นคุณหมอมืออินฟลูเอนเซอร์ อย่าง พ.ต.ต.นพ.วรพล เจริญพร แพทย์เฉพาะทางศัลยกรรมกระดูกและข้อและเวชศาสตร์ป้องกัน, พญ.รมณีนฎฐ์ โรจนสุทธิ แพทย์หัวหน้าแผนกเวชศาสตร์ฟื้นฟูและกายภาพบำบัดโรงพยาบาลหัวเฉียว, กภ.บุญญาพร เลิศวัฒนกิตติ เจ้าของเพจดัง มนุษย์ตั้ง มามอบประสบการณ์ดูแลสุขภาพจากภาพจำที่น่าเบื่อ ยุ่งยาก ฝืนธรรมชาติ มาเป็นการใช้ชีวิตประจำวันแบบที่ดีต่อสุขภาพ เข้าใจง่าย และทำได้ทุกวัน พร้อมชวนทัพโรงพยาบาลและคลินิกพันธมิตรรอบสายทางที่ชนเครื่องมือน้ำๆ พร้อมแพทย์ผู้เชี่ยวชาญ มาค้นหาจุดแข็งและจุดอ่อนของร่างกายแบบเฉพาะบุคคล ทั้งตรวจวัดมวลกระดูกและกล้ามเนื้อ, ระดับการสะสมสารโลหะหนักในร่างกาย, ตรวจความสมดุลของระดับวิตามินและเกลือแร่, ฟื้นฟูการอักเสบในระดับเซลล์ ไปจนถึงการตรวจระดับฮอร์โมนที่ส่งผลต่อความเครียด, การใช้คลื่นวิทยุส่งผ่านเข้าสู่ร่างกายเพื่อช่วยคลายกล้ามเนื้อ ก่อนจะไปหาสาเหตุด้านจิตใจและแนะนำวิธีผ่อนคลายให้เป็นเบาแบบองค์รวมต่อไป

เปลี่ยน Feel มายืดเส้นยืดสาย BEM เนรมิตสถานีให้กลายเป็นพื้นที่ Exercise เรียกเหงื่อเบาๆ กับเค้ซช็อก (Chocolat3cho) เทรนเนอร์สุดฮอตใน TikTok โยกเบาๆ พร้อมฮัมเพลงกับมินิคอนเสิร์ตจาก ทิกเกอร์-อริส-เทริโอ ศิลปินจาก GMM Music ที่มาร่วมกิจกรรมพิเศษ “อยากชวนเธอมาสนิท...พิชิตออฟฟิศซินโดรม” และอื่นๆ อีกเพียบ ตอกย้ำคำว่าอยู่ที่ไหนก็ออกกำลังกายและแข็งแรงได้ ปิดท้ายก่อนกลับบ้าน...ชอปปิงปองเพื่อสุขภาพ พร้อมโปรโมชันพิเศษลดแลกแจกแถมให้กับลูกค้า BEM โดยเฉพาะ ครั้งหน้าจะมีกิจกรรมอะไรดีๆ เต็มๆ มาฝากต้องคอยติดตามกัน





# ได้เวลาเดินทางหน้าต่อ กับโครงการรถไฟฟ้าสายสีส้มฯ

เมื่อเร็วๆ นี้รัฐบาลและกระทรวงคมนาคม นำโดย นายสุริยะ จึงรุ่งเรืองกิจ รองนายกรัฐมนตรีและรัฐมนตรีว่าการกระทรวงคมนาคม ได้เดินทางต่อสำหรับโครงการรถไฟฟ้าสายสีส้ม ช่วงบางขุนนนท์-มีนบุรี (สุวินทวงศ์) เพื่อช่วยยกระดับคุณภาพชีวิตของประชาชนให้ได้รับความสะดวกสบายในการเดินทางที่มากขึ้น ตามนโยบาย “คมนาคม เพื่อความอุดมสุขของประชาชน” โดยเป็นประธานในพิธีลงนามสัญญาร่วมลงทุนโครงการรถไฟฟ้าสายสีส้ม ช่วงบางขุนนนท์-มีนบุรี (สุวินทวงศ์) ระหว่าง การรถไฟฟ้าขนส่งมวลชนแห่งประเทศไทย (รฟม.) และ บริษัท ทางด่วนและรถไฟฟ้ากรุงเทพ จำกัด (มหาชน) (BEM) ซึ่งเป็นผู้ที่ได้รับสัมปทานพร้อมมอบหมายให้ รฟม. เปรินำการดำเนินงานติดตั้งระบบรถไฟฟ้าสายสีส้มส่วนตะวันออก ช่วงศูนย์วัฒนธรรมแห่งประเทศไทย-มีนบุรี (สุวินทวงศ์) ให้แล้วเสร็จได้เร็วกว่าที่แผนงานกำหนด ตลอดจนควบคุมงานก่อสร้างด้วยความเอาใจใส่

รักษามาตรฐานความปลอดภัยไว้สูงสุด ดำเนินการตามมาตรการลดผลกระทบต่อชุมชนและสิ่งแวดล้อมอย่างจริงจัง โดยเฉพาะบริเวณเกาะกรุงรัตนโกสินทร์ ซึ่งเป็นพื้นที่อนุรักษ์ที่สำคัญของกรุงเทพมหานคร

ด้าน BEM เร่งสปีดเดินทางโครงการฯ จัดพิธีลงนามสัญญาจ้าง บริษัท ช.การช่าง จำกัด (มหาชน) หรือ CK ให้เป็นผู้รับผิดชอบดำเนินการก่อสร้างงานโยธาโครงการรถไฟฟ้าสายสีส้ม ส่วนตะวันตก ช่วงบางขุนนนท์-ศูนย์วัฒนธรรมแห่งประเทศไทย และจัดหาติดตั้งระบบรถไฟฟ้าสำหรับทั้งโครงการฯ พร้อมสร้างความมั่นใจให้ประชาชนว่าจะได้ใช้บริการส่วนตะวันออกก่อนกำหนดใน 3 ปี 6 เดือนอย่างแน่นอน



และจะสามารถให้บริการเต็มรูปแบบทั้งเส้นทางได้ภายใน 6 ปี ซึ่ง BEM ได้คาดการณ์จำนวนผู้โดยสารในปีแรกของการให้บริการช่วงตะวันออก จะมีประมาณ 1.2 แสนคน/วัน และเมื่อเปิดตลอดเส้นทาง คาดว่าจะมี 3 แสนคน/วัน ส่วนค่าโดยสารนั้นจะเริ่มตั้งแต่ 17-44 บาท

สำหรับโครงการรถไฟฟ้าสายสีส้ม ช่วงบางขุนนนท์-มีนบุรี (สุวินทวงศ์) นั้นมีแนวเส้นทางเชื่อมระหว่างกรุงเทพมหานครทิศตะวันออกและทิศตะวันตก ระยะทางรวม 35.9 กิโลเมตร โดยส่วนตะวันออก ช่วงศูนย์วัฒนธรรมแห่งประเทศไทย-มีนบุรี (สุวินทวงศ์) ระยะทาง 22.5 กิโลเมตร มีจำนวน 17 สถานี ส่วนตะวันตก ช่วงบางขุนนนท์-ศูนย์วัฒนธรรมแห่งประเทศไทย ระยะทาง 13.4 กิโลเมตร มีจำนวน 11 สถานี ซึ่งเป็นสถานีใต้ดินตลอดสาย

โดยมีสถานีที่สามารถเชื่อมต่อกับรถไฟฟ้าทุกสายที่เปิดให้บริการแล้วในปัจจุบัน เชื่อมโยงพื้นที่ที่อยู่อาศัยย่านชานเมืองเข้าสู่ย่านเศรษฐกิจสำคัญกลางเมือง (CBD) ทั้งยังผ่านย่านเมืองเก่าและสถานที่สำคัญต่างๆ ในกรุงเทพมหานคร อาทิ สถานีสนามหลวง บริเวณหน้าพิพิธภัณฑสถานแห่งชาติ, สถานีอนุสาวรีย์ประชาธิปไตย เชื่อมกับโครงการรถไฟฟ้าสายสีม่วง, สถานีศิริราชซึ่งจะอยู่ใต้อาคารใหม่ของโรงพยาบาลศิริราช ช่วยอำนวยความสะดวกแก่ผู้มาใช้บริการที่โรงพยาบาล, สถานี กกท. หน้าสนามกีฬาหัวหมาก, สถานีที่ให้อัปเดตไอเวนต์สำคัญมากมายหรือแม้แต่สถานีพระราม 9 ที่จะเชื่อมสู่โครงการรถไฟฟ้าสายสีน้ำเงินเพื่อเดินทางเข้าสู่ย่านธุรกิจอย่างสีลมได้สะดวกสบายเป็นต้น







**BEM BMN**  
BANGKOK EXPRESSWAY AND METRO Bangkok Metro Networks Limited



# BEM พาน้องพิชิต TCAS ปีที่ 16



# ตัวชิง ชิงคณะใช่

วันเสาร์ที่ 7 กันยายน 2567 ณ สามย่านมิตรทาวน์ฮอลล์  
จัดโดย บริษัท ทางด่วนและรถไฟฟ้ากรุงเทพ จำกัด (มหาชน)

สมัครเลย !



**ตัวฟรี**  
TGAT ทุทุก Part

ติดตามข่าวสารเพิ่มเติม  
TCAS by BEM



คำถามประจำฉบับที่ 45  
เดือนสิงหาคม 2567



ของรางวัล :  
บัตรโดยสารรถไฟฟ้า MRT  
10 รางวัล

## BEM พาน้องพีชิต TCAS ปีที่ 16 ในปีนี้จัดที่ไหน ?



ส่งคำตอบได้ที่ QR Code  
ตั้งแต่วันที่ - 29 สิงหาคม 2567  
ตรวจสอบรายชื่อผู้โชคดี  
ใน BEM E-Magazine ฉบับที่ 46  
ประจำเดือนกันยายน 2567

### คำถามฉบับที่ 44

งาน BEM Care 2024 Say Goodbye to Office  
Syndrome จัดขึ้นทั้งหมดกี่วัน วันไหนบ้าง  
และจัดที่สถานีอะไร

คำตอบที่ถูกต้อง คือ 3 วัน 11-13 กรกฎาคม 2567  
ที่ MRT สวนจตุจักร

### รายชื่อผู้โชคดีที่ได้รับรางวัลของฉบับที่ 44

- คุณธัญธิดา บุญหล้า
- คุณธัชกร จันทรโคตร
- คุณสุภารัตน์ ศรีสำราญ
- คุณนิพนธ์ ทวีศักดิ์
- คุณกนกวรรณ สุขสี
- คุณอติกานต์ ดอนด่วน
- คุณณัฐศักดิ์ จันทรสุวรรณ
- คุณพิพัฒน์พงษ์ ศรีนวล
- คุณสุชาดา ติรพรสวัสดิ์
- วิทย์ธิดา สมสุข

## | ติดตามข้อมูลข่าวสาร |



BEM Bangkok Expressway and Metro



@bemofficial



BEM Bangkok Expressway and Metro



BEM Official



BEM Bangkok Expressway and Metro



@MRT\_Bangkok



[www.bemplc.co.th](http://www.bemplc.co.th)

