

ON TALK

คุยกับคุณแม่มือใหม่ป้ายแดง
“พิตต้า ณ พัทลุง”

ON STAY

“AMA Hostel” ที่พักรับรองอากาศ
สไตล์โมเดิร์นไซบีส์

ON ACTIVITIES

“Happy Journey with BEM”
ที่รถสถานีสามย่าน

ON TECH

5 TravelTech เกี่ยวปลอดภัย
ในยุค New Normal



CONTENTS

ON THE COVER

3

ก่อนเที่ยวกันให้ฟิน
มาเช็กกันลึกลับทรนงค์เที่ยวไหนฮิตหลัง COVID-19

ON TALK

4

อัปเดตชีวิตสุดแฮปปี้ของคุณแม่สายสตรอง
พิตต้า ณ พัทลุง

ON CHILL

6

เช็กอินร้านลับสุดชิลย่านหัวลำโพง
“Laappaak Dining Room”

ON STAY

7

พักในบรรยากาศสุดเก๋สไตล์โมเดิร์นไซเนส
ที่ “AMA Hostel” (อามา โฮสเทล)

ON CHIC

8

แนะนำสนามกอล์ฟสุดปัง บรรยากาศโดดเด่น
เดินทางก็ง่ายและแสนสะดวก

ON TIPS

10

สนุกได้ประหยัดด้วย ! เคล็ดลับดีๆ ในการเที่ยว
แบบวางแผนค่าใช้จ่ายได้

ON ACTIVITIES

11

“Happy Journey with BEM” ณ สถานีสามย่าน
พาน้องๆ แคมปัส ทัวร์ จุฬาลงกรณ์ แบบสุดเอ็กซ์คลูซีฟ

ON FUTURE

12

อนาคตเป็นเรื่องง่ายไปกับ “Bangkok MRT
Application” ตัวช่วยทำให้เรื่องเดินทางแสนจะอิชี่

ON SERVICE

13

รับเครดิตเงินคืน เมื่อรูตหรือแตะจ่าย
MRT และทางด่วนพิเศษ 5 สาย

ON TREND

14

รู้จัก PDPA กฎหมายใหม่ที่มาช่วยแก้ไขปัญห
การละเมิดข้อมูลส่วนตัว

ON TECH

15

เรียนรู้เทคโนโลยีที่จะมาช่วยทำให้โลกแห่งการท่องเที่ย
วหลัง COVID-19 เปลี่ยนไป



P. 4

พูดคุยกับ “พิตต้า ณ พัทลุง”
ดาราสาวลูกเดียว พร้อมอัปเดต
ความน่ารักของ “น้องธริน”



P. 6

พาชม “Laappaak Dining Room”
ร้านอาหารอร่อยหลากหลายสไตล์
ในบรรยากาศสุดชิล



P. 8

คัดสรร 3 สนามกอล์ฟ
ที่ตอบโจทย์ตรงใจนักกอล์ฟ
ทั้งบรรยากาศและการเดินทาง



P. 11

พาน้องๆ ม.ปลาย ไปแคมปัส ทัวร์
ในรั้วจามจุรีกับโครงการ
“Happy Journey with BEM”



P. 12

มีแอปฯ เดียว ก็เดินทาง+
เที่ยวทั่วกรุงได้สนุกไม่มีสะดุด
ไปกับ “Bangkok MRT”



P. 14

PDPA พ.ร.บ.คุ้มครองข้อมูล
ส่วนบุคคลเรื่องใกล้ตัว
ที่รู้ไว้ลึกลับก็ไม่เสียหาย

EDITOR'S TALK

สายฝนโปรยปรายมาให้ได้ชุ่มฉ่ำหัวใจ ในบรรยากาศเดือนแห่งความรักที่ไม่มีเงื่อนไขของ “คุณแม่” ผู้หญิงที่เรารักมากที่สุด และบอกรักได้บ่อยที่สุดไม่มีลิมิต เชื่อว่าคุณแม่หลายท่านก็ไม่ได้ต้องการอะไรมาก ขอแค่ลูกๆ หวงเวลาได้กลับมากินข้าวบ้านบ่อยๆ มีวันหยุดเพื่อใช้เวลาร่วมกัน และถ้ายังได้พาทำน้อออกไปเปิดหูเปิดตาหลังจากต้องอุดอู้อยู่กับบ้านมาสองสามปีในช่วงที่ COVID-19 ระบาดหนัก ช่วงนี้แหละถือเป็นโอกาสที่ดีที่สุดที่จะได้ใช้เวลาแห่งความสุขร่วมกัน BEM Magazine ก็เลยคิดเอาเรื่องราวดีๆ ที่เกี่ยวข้องที่พิก ที่กิน ซึ่งล้วนเหมาะจะไปกับทั้งครอบครัว รวมถึงเนื้อหาสาระนำมาฝากกันแบบเน้นๆ เช่นเคย



Checklist เทรนด์ไหนฮอต... กริปไหนฮิต หลัง COVID-19 ผ่านพ้น

เชื่อว่าทุกคนต่างหัวใจฟู! เมื่อแนวโน้มการแพร่ระบาดของ COVID-19 คลี่คลายลง เมืองไทยของเราก็กลับมาเปิดประเทศไปพร้อมกับที่อื่นๆ เหมือนราวกับว่าโลกตัวอ้วนๆกลมๆใบนี้ได้ออกมายืดเส้นยืดสายอีกครั้ง หลังจากนั่งๆ กินๆ นอนๆ ไม่ได้ออกไปไหน จนคำว่าเมื่อตัวใหญ่เท่าบ้าน !!

ประโยคอปๆ ที่เราจะถามกันเมื่อได้กลับมารวมกลุ่มกับเพื่อนๆ หรือคนในครอบครัวก็คือ เทียวไหนกันดี ? แน่แน่นอนว่าการมาเยือนของแวกไม่ได้รับเชิญอย่างเจ้า COVID-19 ก็ทำให้หลายๆอย่างเปลี่ยนแปลงไป รวมถึงเทรนด์การท่องเที่ยวด้วย เราไปส่องมาสรุปให้เห็นเป็นภาพแบบคร่าวๆ ว่าสไตล์การท่องเที่ยวแบบไหน ที่จะตรงใจผู้คนหลัง COVID-19 ผ่านพ้นไป



ไทยธรรมชาติ

เชื่อว่าเราต่างก็คิดถึงสุดๆ ในช่วงหลายปีมานี้ อยากรพาทัวเองไปอยู่ในทุ่งโล่งๆ ไปยืนอยู่บนภูเขาสูง ชมทัศนียภาพแบบสุดลูกหูลูกตา ได้มองเห็นแผ่นฟ้าตัดกับท้องทะเลกว้างใหญ่ ไปยืนให้คลื่นลมปะทะหน้าใช้แล้วละ การท่องเที่ยวตามความฝันในพื้นที่ธรรมชาติ หรือ **Nature Seeking** คือนิมเบอส์วันในใจผู้คน นอกจากเหตุผลที่กล่าวมาแล้ว ในช่วงที่เกิดการแพร่ระบาดของธรรมชาติก็ยังมีความได้ฮิลตัวเอง ได้พักฟื้นและกลับมาสวยงามรอให้เราไปเที่ยวชม



สโลว์ไลฟ์ไปเรื่อยๆ

นอกจากท่องเที่ยวธรรมชาติแล้ว สิ่งที่ควบคู่กันไปด้วยคือการแวะไปพักผ่อนวิถีชีวิตท้องถิ่น หนีห่างเมืองใหญ่หรือสถานที่ผู้คนพลุกพล่าน เพราะการไปแอ่งกันแอ่งที่ช่วงคงไม่ใช่ตัวเลือกที่ปลอดภัยในยุคนี้ การกลับมาแพลนเดินทางรอบนี้จึงอยากออกไปสถานที่คนน้อยๆ ไปแบบชิลๆ เรื่อยๆ อย่างเช่นจัดกริปเล็กๆ เป็น **Road Trip** กับเพื่อนสองสามคน แคมป์กันใน Budget ที่ไม่บานปลาย



สะดวกสบายแบบ Staycation

แม้จะปลดล็อกแล้วแต่หลายคนก็ยังบ่นว่าไม่เห็นจะมีเวลาชิลเหมือนคนอื่น งานก็ยังคงล้นมือจนแทบหาเวลาไปพักผ่อนไม่ได้ ตัวเลือกการไปฮิลตัวเองแบบ **Staycation** หรือเปลี่ยนบรรยากาศไปพักโรงแรมหรือโฮสเทลใกล้บ้านจึงเป็นทางออกที่ลงตัวเพราะนอกจากจะมีที่นอนนุ่มๆ อาหารอร่อยๆ เคลิ้มไปกับสปาบำบัด มีมุมแปลกใหม่ให้พักผ่อน ยังมีอินเทอร์เน็ตรแรงๆ ให้หอบงานไปเคลียร์อีกด้วย

แต่ไม่ว่าจะท่องเที่ยวแบบไหน สิ่งที่คุณในยุคนี้ต้องการเหมือนกันก็คือความสะดวกและความปลอดภัย มีการค้นหาข้อมูลสถานที่ที่มีมาตรการป้องกัน COVID-19 และเช็กจำนวนผู้ติดเชื้อในพื้นที่ หรือเช็กบริการต่างๆ ที่มารองรับเพื่อสร้างความมั่นใจเที่ยวแบบสบายใจได้หายห่วง เมื่อทำการบ้านกันเรียบร้อยแล้วก็ขอให้ทุกกริปของทุกคนเป็นไปอย่างราบรื่น สนุกสนาน และปลอดภัยทุกการเดินทาง



พิตต้า ณ พัทลุง

การเดินทางที่งดงาม ของคุณแม่คนสวย



เรียกว่าสวยไม่พิกสำหรับดาราสาวตาม “พิตต้า ณ พัทลุง” เส้นทางชีวิตของเธออาจจะรับบทนางร้ายในละคร แต่ในชีวิตจริงเธอคือนางเอกสำหรับสามี และลูกชายสุดหล่อ “น้องธริน” ใครที่ติดตาม IG ของคุณพิตต้า ก็จะได้เห็นโมเมนต์ความน่ารักของลูกชาย รวมถึงไลฟ์สไตล์สุดสตรีทของคุณพิตต้าที่กลับมาเวิร์กเอาต์หุ่นพิตกันด้าน

“ใช่แล้วค่ะ ตักกลับมาพิตหุ่นแล้ว แต่จริงๆ เราออกกำลังกายมาตลอดตั้งแต่ช่วงท้องแล้ว จนถึงตอนนี้ ซึ่งตัวก็จะปรึกษาคุณหมอมาตลอดว่าอะไรทำได้หรือทำไม่ได้ แต่ด้วยความที่เราเป็นคนออกกำลังกายแบบนี้มาอยู่แล้ว คุณหมอก็เลยอนุญาต เพราะร่างกายเราโอเค อาจจะบอกว่าคนท้องก็สามารถออกกำลังกายได้แต่ต้องดูองค์ประกอบทุกอย่างให้เหมาะสมกับตัวเองค่ะ สำหรับน้องธริน ตอนนี้อายุ 7 ย่าง 8 เดือนแล้ว พัฒนาการดีค่ะ เริ่มคว่ำแล้ว แต่ไม่คลานไปข้างหน้าเท่าไร ส่วนใหญ่จะคลานถอยหลังแล้วมานั่ง อีกอย่างคือเริ่มเกาะยืนได้แล้ว หลายคนรอบข้างบอกถือว่าลูกเราเลี้ยงไม่ยากนะคะ เมื่อเปรียบเทียบกับที่พวกเขาเคยเห็นเด็กคนอื่น ๆ มา ตัวก็ตั้งใจที่เป็นแบบนั้น ซึ่งน้องธรินก็เลี้ยงไม่ยากจริงๆ อาจจะมีร้องไห้บ้างเวลาหิวเวลาง่วง ก็เป็นนิสัยปกติของเด็กๆ ค่ะ”

เห็นคุณพิตต้ามีไลฟ์สไตล์ที่ค่อนข้างเป็นผู้หญิงยุคใหม่ก็น่าจะเป็น Modern Mom แล้วอย่างนี้คิดว่าจะเลี้ยงลูกไปทางนั้นหรือว่าแบบผสมผสาน รวมถึงวางแผนการเลี้ยงลูกไว้อย่างไรบ้าง คุณพ่อคุณแม่ น่าจะเป็นสไตล์ไหน...สายซิล หรือจะคุโหมนะ ?

“สำหรับการเลี้ยงลูก พิตต้าคิดว่าแน่นอนเราอาจจะเป็นคนแม่ยุคใหม่ แต่ด้วยความที่ครอบครัวเรามีผู้ใหญ่ด้วย บางเรื่องที่สามารถผสมผสานได้เราก็นำมาปรับใช้ค่ะ ถามว่าตัวเองในอนาคตจะเป็นแม่แบบไหนหรือ ตอบไม่ได้เลย ! (หัวเราะ) แต่ถ้าจะให้เดาก็คิดว่าคงน่าจะเป็นสายซิล แต่อาจจริงๆ เราก็ไม่รู้หรอกต้องให้ถึงวันนั้นก่อนวันที่ลูกโตเราถึงน่าจะรู้จักลูก และรู้จักตัวเองในมุมที่ต้องเรียนรู้กันไป ก็เป็นอีก Journey หนึ่งค่ะ แต่ตอนนี้ก็ตั้งใจเลี้ยงเขาให้ดีที่สุด...ตั้งแต่ตอนท้องจนคลอด และในช่วงหลังคลอด 6 เดือนคนมักก็จะทราบพิตต้าตั้งใจเลี้ยงลูกเองแบบไม่มีพี่เลี้ยง แต่ยังมีมากกว่านั้นที่หลายคนยังไม่รู้คือทำงานควบคู่ไปด้วยมาตลอดนะคะ คือทำแบรนด์อาหารเสริมบำรุงน้ำนม ชื่อว่า **“Bond n Byond”** เน้นนำเลยสำหรับคุณแม่ยุคใหม่ที่ต้องการบำรุงน้ำนม ทานง่าย เหมาะกับไลฟ์สไตล์ส่งคนในยุคนี้”



ON TALK 

กึ่งท้ายกับคำถามในบรรยากาศที่ยัง
อบอุ่นไปด้วยความรัก ความอบอุ่นของ
วันแม่ “Journey with Mother” หากให้นิยาม
คำนี้ คุณพืดคำรู้สึกอย่างไร และวางแผน
ให้น้องธรินได้ “Journey” เรียนรู้กับโลก
ภายนอกอย่างไรบ้าง

“สำหรับน้องธริน ก็วางแผนไว้ว่าอยากให้
เขาได้สัมผัสธรรมชาติให้ได้มากที่สุดค่ะ คือถ้าอยู่
แต่ในเมือง ในห้องแอร์ ลูกก็จะไม่ได้ประสบการณ์
อะไรใหม่ๆ ที่จะมาช่วยกระตุ้นพัฒนาการเลย เรา
เคยพาลูกออกไปเที่ยวเขาใหญ่ตั้งแต่ตอน 3 เดือน
และไปภูเก็ตตอนน้องอายุ 4 เดือน ซึ่งโชคดีมากที่
เขาไม่แงแงเลย จำได้ว่าตอนแรกที่เข้าเตะทราย
เขาก็จะยกขาขึ้นมาเลย แต่ตอนนี้ไม่หระ สุนุกและ
ชอบมากค่ะ เพราะเราพาไปหิวหิวบ๋อย ส่วนคำว่า
“Journey with Mother” ตำนึงถึงคำนี้ก็รู้สึก
ได้ว่าแม่ไม่เคยทิ้งเราไปไหน พร้อมจะอยู่เคียงข้าง
เราเสมอ ต้าจะไปอยู่ต่างประเทศไปเรียนเมืองนอก
ไปทำอะไรมา กลับมาก็ยังมีเขาอยู่ ทุก Journey
อะไรองต้าที่ต้าทำ แม้ว่าเราจะไม่ได้ตัวใกล้กัน
ต้าก็จะมีเขาอยู่กับเราเสมอค่ะ”



ภาพจาก
Instagram: Pitta na Patalung

แจกฟรี
1,000,000 ชิ้น

สเปรย์แอลกอฮอล์

เริ่มส่งความสุข
สิงหาคม - ธันวาคม 65



รถไฟฟ้า MRT

M สายสีน้ำเงิน **M** สายสีม่วง

ทางพิเศษ 4 สายทาง

- ทางพิเศษเฉลิมมหานคร (ชั้นที่ 1)
- ทางพิเศษศรีรัช (ชั้นที่ 2)
- ทางพิเศษอุดรรัถยา
- ทางพิเศษสายศรีรัช-วงแหวนรอบนอกฯ

ชุมชนและโรงเรียนใกล้เคียงทางพิเศษ และรถไฟฟ้า MRT

สแกนดู
ตารางแจก



ติดตามรายละเอียดการแจกเพิ่มเติมได้ที่

f Bangkok Expressway **f** MRT Bangkok Metro

*สงวนสิทธิ์ 1 คน ต่อ 1 ชิ้น



Laappaak Dining Room

ชวนชิลที่ร้านลับย่านหัวลำโพง

สายชอกแซกหาของอร่อยฟังทางนี้ ! แม้จะผ่าน MRT หัวลำโพงกันนับครั้งไม่ถ้วน รู้หรือไม่ว่าตรงทางออกที่ 3 เห็นหลืบต้นไม้ปกคลุมอยู่ในมุมตึกสูงใหญ่อันเป็นที่ตั้งของ **Laappaak Dining Room** หรือ **ร้านลาปาก** ร้านอาหารลับที่แสนจะดังมาหลายๆ ซ่อนตัวอยู่

นอกจากซุ้มต้นไม้ที่ปกคลุมร้านไว้ ภายในร้านก็ยังได้สัมผัสสัมผัสอันแสนอบอุ่นของดวงดอกไม้ประดับประดาไว้ทั่วทุกอณูของร้าน แบ่งเป็นโซนเอาต์ดอร์แสนร่มรื่นเต็มไปด้วยต้นไม้สีเขียวและดอกไม้บานาพรรณ พร้อมความพิเศษของแฮนด์เพนต์ภาพกราฟิกบนผนัง ใช้เป็นมุมชิกเนเจอร์ให้ยื่นโพสต์ท่าถ่ายรูปก็จะรู้กันทั่วว่าเป็นร้านนี้ แม้พื้นที่จะไม่กว้างใหญ่ แต่ก็มีความน่ารักที่จัดเตรียมไว้ให้อย่างละลานตาและไม่น่าเบื่อ เช่นเดียวกับอาหารที่รสชาติไม่ได้ยอมมือให้เหมือนกับความหวานของการตกแต่งร้านเลย เพราะแต่ละเมนูกลับเน้นความจัดจ้าน ใครที่เป็นคอ

อาหารไทยต้องไม่พลาดเนื่องจากที่นี่เสิร์ฟกันในสไตล์ไทยแท้แบบดั้งเดิม ครัวเครื่องรสชาติเน้นๆ ถูกปากคนไทยวัตถุดิบที่คัดสรรมาเต็มๆ คำ อาทิ ทอดมันกุ้งเนื้อปู ที่มาพร้อมน้ำจิ้มบ๊วยเจ๋ง เนื้อปูแน่น เนื้อดีงสุดๆ ปลาหมึกย่างเตาถ่าน คิดเอาแต่หมึกตัวโตๆ ที่อำมาอย่างจนหอมฉุย เนื้อสัมผัสกำลังดีกินกับน้ำจิ้มรสเด็ด ขอบอกว่าฟินมากๆ หรือจะเป็นไก่ทอดตะไคร้ที่บิบบะนาวไปเบาๆ เพื่อเพิ่มความสดชื่น สປาเกตตีพริกขี้หนูโข่งกุ้งที่เสิร์ฟพร้อมกุ้งแม่น้ำตัวโตๆ ก็อร่อยได้แบบเต็มๆ คำ

ส่วนเมนูของหวานมีขนมไทยโบราณอย่างขนมโคก-กั เป็นเมนูชิกเนเจอร์ หากินยาก ใช้แป้งข้าวเหนียวสีเขียวยาวเตยและสีม่วงดอกอัญชัน ปั้นเป็นก้อนกลมสอดไส้ด้วยมะพร้าวหูดผัดกับน้ำตาลโตนด ราดน้ำกะทิเข้มข้น โรยด้วยงาขาวคั่วหอมกรุ่น มีเอกลักษณ์อร่อยลงตัวอย่างบอกไม่หมด นอกจากนี้นี่ยังมีบัวลอยเผือกมะพร้าวอ่อนที่ให้อะเอียดเต็มคำเช่นเคย สายไอศกรีมก็ฟินไปกับมะพร้าวชอสคัสตาร์ดไข่เค็ม ที่เสิร์ฟมาพร้อมกราโนลานมข้นจืดน้ำตาลทรายแดงราดตามด้วยซอสไข่เค็ม อร่อยหอมมันยิ่งขั้น



ใครยังไม่แน่ใจสามารถสั่งเครื่องดื่มมอกเทลสีหวานๆ มาเป็น Prop ถ่ายรูป หรือจับปิดท้ายเป็นการล้างปากก็เข้าที่ ที่น่าสนใจ ได้แก่เมนู Blue Paradise เครื่องดื่มรสหวานซ่อนเปรี้ยวหอมกลิ่นเปลือกส้มสดชื่นแปลกใหม่ แต่ลงตัวสุดๆ หรือจะเป็น Blooming Day ที่สีสดใสสดใสดกแต่งด้วยน้ำแข็งดอกไม้ ได้ก็มิกไม่เหมือนใครแถมหวานชื่นใจอีกด้วย

การเดินทางก็แสนสะดวก พักที่ร้านลาปากอยู่ติดกับ MRT หัวลำโพง มงหาทางออกที่ 3





ความเก๋ของคอนเซ็ปต์อินทีเรียร์ คือ สีสิ้นแห่ง 3 ฤดูกาล แบ่งด้วยโทนสีเพื่อสื่อความหมายของบรรยากาศในแต่ละซีซั่น สีเขียวเป็นตัวแทนแห่งฤดูใบไม้ผลิ โทนสีแดงที่สื่อถึงฤดูร้อน และ โทนสีฟ้าที่หมายถึงฤดูฝน โดยพื้นที่ในบริเวณชั้นล่างเน้นโทนสีเขียวที่เป็นตัวแทนของฤดูใบไม้ผลิ ผสานระหว่างความเป็นจีนโบราณและความร่วมสมัย ถัดมาบริเวณชั้น 2 มาในลุคสีแดงที่นอกจากจะพรีเซนต์ฤดูกาลข้างต้นแล้วยังเป็นสีที่สื่อถึงความเป็นสิริมงคลในความเชื่อของคนจีนอีกด้วย โดยชั้นนี้จะถูกแบ่งออกเป็นห้องพักรูปแบบต่างๆ ให้เลือกตามความสะดวกของแขกผู้เข้าพักแต่ละท่าน แต่ละกรุ๊ปว่าต้องการความเป็นส่วนตัว หรือเน้นที่ราคาสบายกระเป๋าที่สามารถแชร์ห้องพักร่วมกันได้ เกมยังมีโซนพิเศษสำหรับสุภาพสตรีอีกด้วย ส่วนบนชั้น 3 ที่ตกแต่งด้วยโทนสีฟ้า ตัวแทนของฤดูฝน ก็ตอบโจทย์ความต้องการพักผ่อนด้วยบรรยากาศแสนสบายให้สัมผัสความชิลของ Rooftop ไล่ๆ และยังมีพื้นที่ส่วนกลางซึ่งเป็นสระน้ำแบบมินิมัลดีไซน์มาสำหรับเอาเท้าแช่น้ำเพื่อเป็นมุมพักผ่อนแสนเก๋



AMA Hostel

อบอุ่นเหมือนได้นอนบ้านอาม่า

ปกติในวันหยุดยาวหรือสุดสัปดาห์ เรามักจะหาโอกาสไปพักผ่อนต่างจังหวัด ซึ่งหากมีเวลาน้อยก็แค่วางแผนไปทีไรๆ เช่น เดินเล่นในย่านสตรีทเก็ทๆ ในตัวจังหวัด หาที่พักสไตล์ Staycation แล้วนอนค้างสักคืนเพื่อเปลี่ยนบรรยากาศ แค่นี้ก็สุขใจแล้ว

สำหรับคนกรุงก็สามารถทำได้ เพราะนอกจากย่านเที่ยวชิลๆ จะเกิดขึ้นหลายแห่งแล้ว ที่นั่นมักจะมีโรงแรมหลากหลายสไตล์สร้างใหม่ ควบคู่กันไปให้เราได้เลือกพักอีกด้วย อย่างถนนคนเดินคลองโอ่งอ่าง ที่สองฝั่งซ้าย-ขวาคือพื้นที่ย่านค้าขายพาหุรัดและสำเพ็งโดยมีการปรับปรุงภูมิทัศน์จนกลายเป็นสถานที่เช็กอินสุดฮิปและน่าเดินเล่นในบรรยากาศยามเย็น เมื่อเตร็ดเตร่จนอึดท้องอึดใจแล้วก็เหมาะอย่างยิ่งที่จะหาที่พักคลายเหนื่อยในละแวกนั้นซะเลย ไม่มีที่ไหนจะเหมาะเจาะลงตัวเท่ากับที่พักดีไซน์สวยเก๋และมีเอกลักษณ์อย่าง **AMA Hostel (อาม่า โฮสเทล)** ที่ถูกรีโนเวทจากบ้านจีนโบราณสู่โฮสเทลร่วมสมัยกลิ่นอายไอริชชนิกอยู่ภายในย่านเดียวกันนี้

ฟังแค่ชื่อ หลายคนอาจจะจินตนาการถึงบ้านที่มีวัฒนธรรมจีนจ๋า ที่บรรยากาศทึมๆ มืดๆ หน่อย แต่เปล่าเลย...เพราะ อาม่า โฮสเทลถูกเนรมิตให้ดูสว่างไสวโดยไม่ทิ้งกลิ่นอายวัฒนธรรมและสถาปัตยกรรมดั้งเดิม ด้วยการคงเอกลักษณ์ของอาคารจีนโบราณไว้ให้ได้มากที่สุด ไม่ว่าจะเป็นประตู หน้าต่าง พื้น และบันไดบ้านที่มีอยู่เดิม ชั้นล่างเน้นความโอโง่งมีประตูโค้ง สะดุดตาที่ได้รับการตกแต่งใหม่ให้มีบานกระจกใสที่ทำหน้าที่เชื่อมต่อระหว่างโซนอาม่า คาเฟ่ และมุมโถงต้อนรับภายในได้อย่างกลมกลืนแขกผู้มาเยือนที่แค่ต้องการมาดื่มด่ำรสชาติกาแฟก็สามารถเข้ามาเช็กอินถ่ายรูปได้ไม่ว่ากัน



หากใครสนใจแพลนสำหรับวีคเอนด์อย่างที่เราได้มานี้ก็สามารถเดินทางมาง่ายๆ ด้วยรถไฟฟ้าใต้ดิน MRT ลงสถานีสามยอด แต่เพื่อความชัวร์ อย่าลืมโทรฯ ไปเช็กห้องพักรับอาม่ากันก่อนนะ ที่ โทร. 0 2221 0463, 08 5867 7888, เว็บไซต์ : www.amahostel.com, Facebook: Ama Hostel Bangkok





VOUCHER
DISCOUNT
10%



เงื่อนไขการใช้คูปองส่วนลด
 • ตั้งแต่วันที่-30 กันยายน 2565 • ใช้เป็นส่วนลดในการสำรองห้องพักเท่านั้น

รีวิวสนามกอล์ฟ เดินทางง่าย ติดทางด่วน

ลดระยะเวลาเดินทางเพื่อเพิ่มเวลา สำหรับการฝึกซ้อมกอล์ฟ

หากพูดถึงความชอบหรือเงื่อนไขในการเลือกสนามกอล์ฟเพื่อการฝึกซ้อม ออกกำลังกาย นักกอล์ฟแต่ละคนก็มีความชอบที่แตกต่างกันไป บางคนอาจจะชอบสนามที่บรรยากาศดี ร่มรื่น ต้นไม้เยอะเขียวชอุ่ม บางคนจะชอบสนามโล่งๆ เพราะจะได้มีอุปสรรคน้อยๆ หรือนักกอล์ฟบางคนก็อาจจะชอบทำเลที่ตั้งของสนาม เลย์เอาต์ การออกแบบ และอีกหนึ่งปัจจัยสำหรับนักกอล์ฟที่ไม่ได้มีเวลาในการฝึกซ้อมมาก ก็คือการเดินทางที่สะดวกรวดเร็ว

การเลือกสนามกอล์ฟที่เดินทางง่ายและใกล้ทางด่วนนับเป็นอีกหนึ่งทางเลือกสำหรับนักกอล์ฟที่มีเวลาน้อย อาทิ สนามกอล์ฟบางไทร คันทรี่ คลับ (Bangsai Country Club) สนามกอล์ฟซัมมิต วินด์มิลล์ กอล์ฟ คลับ (Summit Windmill Golf Club) และ สนามกอล์ฟริเวอร์เดล กอล์ฟ คลับ (Riverdale Golf Club)

1 สนามกอล์ฟบางไทร คันทรี่ คลับ Bangsai Country Club

สนามกอล์ฟครบวงจรซึ่งนักกอล์ฟสามารถออกรอบ ซ้อมไดรฟ์ (พื้นหญ้าจริง) หรือซ้อมชิพพัตต์ได้ครบทุกกิจกรรมกอล์ฟในสนามเดียว จุดเด่นของสนามแห่งนี้ คือการมีพื้นที่กว้างขวาง ได้รับการออกแบบให้มีถึง 3 คอร์ส คือ A, B และ C ซึ่งแต่ละคอร์สก็มีความแตกต่างกัน ในส่วนของคอร์ส A มีจุดเด่นที่ความร่มรื่นจากต้นไม้ใหญ่ ผสมผสานกับพื้นที่ แพร่เวย์ ทราย (Sand Dunes) อย่างลงตัว, คอร์ส B มีการออกแบบให้สนามยากระดับหนึ่ง เพื่อให้ผู้เล่นวางแผนการวางระยะให้เหมาะสมกับบังเกอร์ที่เป็นอุปสรรค และในส่วนของคอร์ส C อยู่ในรูปแบบ Links Course คือ เนินเนิน Slope ทั้งในแพร่เวย์และกรีน

สถานที่สำคัญใกล้เคียง : พระราชวังบางปะอิน ศูนย์ศิลปะาชีพบางไทร พิพิธภัณฑ์ศิลปะแผ่นดิน

การเดินทาง : ใช้ทางพิเศษอุดรรัถยา ทางออกอยุธยา-บางปะหัน



2 สนามกอล์ฟซัมมิต วินด์มิลล์ กอล์ฟ คลับ Summit Windmill Golf Club

สนามกอล์ฟมาตรฐานในระดับการเป็นสนามแข่งขันแชมป์เปี้ยนชิพคอร์ส อีกหนึ่งแห่งของเมืองไทย ที่มีจุดเด่น คือ คุณภาพของสนามที่ได้รับการดูแลอย่างดีเยี่ยม บรรยากาศโดยรอบเต็มไปด้วยความร่มรื่น และมีต้นไม้ใหญ่ทั่วพื้นที่ของสนาม นอกจากนี้จะให้บริการออกรอบในเวลากลางวันแล้ว ยังเปิดให้บริการออกรอบในช่วงกลางคืน (Night Golf) ซึ่งทางสนามได้จัดเตรียมการให้บริการสำหรับ Night Golf ไว้เป็นอย่างดี โดยจัดให้มีไฟฟ้าแสงสว่างช่วงกลางคืนจากหลอดไฟสปอร์ตไลท์ LED ที่สามารถให้แสงสว่างได้มากเพียงพอในบริเวณพื้นที่กว้าง ไม่เกิดเงาหรือรบกวนสายตาของนักกีฬา นอกจากนี้ในส่วนของเขาไฟยังมีระบบปรับความสูงได้ ซึ่งทางสนามจะลดความสูงลงเพื่อไม่ให้รบกวนการออกรอบในรอบกลางวันอีกด้วย

สถานที่สำคัญใกล้เคียง : ทำอากาศยานสุวรรณภูมิ ห้างสรรพสินค้าเซ็นทรัล วิลเลจ เมกาบางนา สนามบินจักรยานเจริญสุขมงคลจิต
การเดินทาง : ใช้ทางพิเศษศรีรัช ทางลงศรีนครินทร์ และเชื่อมต่่อมอเตอร์เวย์



3 สนามกอล์ฟริเวอร์เดล กอล์ฟ คลับ Riverdale Golf Club

สนามกอล์ฟมาตรฐาน 18 หลุม ซึ่งถูกใช้เป็นสนามจัดการแข่งขัน Thailand Open 2021 ครั้งที่ 49 สำหรับการแข่งขันกอล์ฟอาชีพชายรายการยิ่งใหญ่ที่สุดและเก่าแก่ที่สุดของเมืองไทย มีจุดเด่นอยู่ที่การออกแบบเลย์เอาต์ของสนามที่สร้างเลียนแบบภูมิประเทศแบบหุบเขา มีเนิน Slope ทางขึ้นและทางลงกระจายตัวอยู่ทั่วสนาม บางช่วงมีความลึกสูงสุดเกือบ 10 เมตร ซึ่งถือเป็นเลย์เอาต์เอกลักษณ์เฉพาะตัวของสนามแห่งนี้ ที่ทำให้นักกอล์ฟรู้สึกเหมือนตีกอล์ฟอยู่ท่ามกลางหุบเขา เกิดเป็นความท้าทายสำหรับนักกอล์ฟในการออกรอบอย่างมาก นอกจากนี้ยังมีความพิเศษของหลุม 8 ที่สร้างชื่อเสียงให้กับสนามเป็นอย่างดีในการออกแบบให้มี 2 กรีน คือ กรีนปกติระยะ-โกล (152 หลา) กับกรีนไกล์ (79 หลา) แต่เป็นเกาะกลางน้ำ ซึ่งต้องใช้ความตั้งใจและการวางแผนดีลูกอย่างดีให้ลูกตกและหยุดในพื่นที่เกาะกลางน้ำนั่นเอง

สถานที่สำคัญใกล้เคียง : โรบินสัน ศรีสมาน สวนสมเด็จพระศรีนครินทร์ มหาวิทยาลัยรังสิต มหาวิทยาลัยสุโขทัยธรรมาธิราช
การเดินทาง : ใช้ทางพิเศษอุดรรัถยา ลงทางลงศรีสมาน



จะเห็นได้ว่าสนามกอล์ฟคุณภาพทั้ง 3 แห่งนี้มีจุดเด่นและเลย์เอาต์ที่น่าสนใจแตกต่างกันออกไป การเลือกสนามซ้อมในแต่ละสัปดาห์จึงมีผลต่อการพัฒนาเกมกอล์ฟอย่างแน่นอน โดยเฉพาะอย่างยิ่งหากท่านผู้อ่านได้มีโอกาสฝึกซ้อมจากสนามหลายๆ แห่ง นอกจากจะช่วยยกระดับฝีมือได้ดีขึ้นแล้วยังทำให้ท่านสามารถปรับตัวกับสภาพแวดล้อมของสนามใหม่ๆ ได้ง่ายกว่าการเวียนฝึกอยู่เพียงสนามเดียวอีกด้วย

| เรื่อง : กิตติ์พนุ สุวรรณรัฐ





เที่ยวแบบรัดเข็มขัด ประหยัดน้ำมัน



สี่สัปดาห์การท่องเที่ยวกลับมาอีกครั่งแล้ว ฤดูกาลความ
ชุ่มฉ่ำก็เรียกร้องให้หัวใจของนักเดินทางอยากออกไปตามหาความสูง
ในสถานที่ใหม่ๆ และแหล่งธรรมชาติอันน่าอัศจรรย์ เพื่อเป็นการเติมไฟ
ให้กลับมาทำงานได้อย่างมีแรงบันดาลใจ และนี่คือ 5 ทิป ที่จะช่วยให้ทริป
ของคุณสนุกแถมช่วยประหยัดค่าเดินทางได้



เคลียร์กันให้ชัดเรื่องแผนการเดินทาง

ไม่ว่าจะเที่ยวกันตามประสาครึก หรือทริปครอบครัว ปัญหาที่เห็นกันบ่อยๆ คือความเห็นไม่ตรงกัน ทำให้ต้องจับตะล่อน
แถมเที่ยงกันตลอดทาง นอกจากจะพาเครียดจนงานกร่อยแล้ว ยังทำให้สิ้นเปลืองน้ำมันในการย้อนเส้นทาง-หลงทาง เสียเวลา
กันไปใหญ่ ทางที่ดีคือต้องวางแผน ตีลเรื่องจุดหมายและเส้นทางที่จะไปให้เคลียร์กันตั้งแต่ก่อนออกเดินทางจะเวิร์กสุด !



อย่าลืมหักสภาพรถ

อย่าลืมหักเช็คทั้งสภาพรถ สภาพเครื่อง หรือแม้แต่ยางรถยนต์ เมื่อถึงเวลาที่ควรเปลี่ยนยางใหม่ก็ไม่ควรลังเลหรือ
เสียดายกับราคาที่จ่ายไป เพราะเป็นตัวเซฟเราทั้งความปลอดภัยและถือว่าคุ้มค่ากว่าในระยะยาว โดยควรเลือกใช้ยางขนาด
มาตรฐานที่มีคุณสมบัติช่วยประหยัดน้ำมัน นอกจากจะอุ่นใจทุกทริป แนนอนก็จะส่งผลไปถึงอัตราการสิ้นเปลืองของน้ำมัน
เชื้อเพลิงอีกด้วย



ปิด-ปรับแอร์ช่วยได้นะ

อาจจะไม่ใช่เรื่องง่ายที่อยู่ดีๆ เราจะปิดเครื่องปรับอากาศในรถ แต่ก็ใช่ว่าจะไม่มีโอกาสนั้นเสียเลย หากเข้าตู่ของวันนั้น
บังเอิญคุณได้ขับรถอยู่ท่ามกลางอากาศเย็นสบาย มีวิวของป่าเขาเขียวขจีสองข้างทาง มันก็คุ้มค่าที่จะปิดแอร์แล้วลดกระจก
รับอากาศบริสุทธิ์ หรือแค่การปรับระดับความเย็นเท่าที่จำเป็นไม่ให้เครื่องยนต์ทำงานหนักจนเปลืองน้ำมันก็จะช่วยให้เที่ยวได้
สบายใจและสบายกระเป๋ามากขึ้น



เที่ยวใกล้ๆ ดีที่สุด

การท่องเที่ยวไม่สำคัญว่าสถานที่นั้นจะใกล้หรือไกล แค่ได้ออกเดินทางก็สุขใจแล้ว ยิ่งสถานการณ์แบบนี้เที่ยวใกล้บ้าน
หรือจังหวัดใกล้เคียงถือว่าเวิร์กสุด เพียงแต่ต้องวางแผนเดินทาง เลือกวันที่เหมาะเจาะ โดยเฉพาะเส้นทางขาออกหรือเข้าเมือง
หากต้องผ่านย่านหรือถนนที่รถติดมากๆ จากแพลนที่จะประหยัดน้ำมันอาจไม่เป็นอย่างใจหวัง แนะนำให้ลองวางรูตรการเดินทาง
ดีๆ และเลือกใช้ทางด่วนเพื่อเป็นการประหยัดสู่จุดหมาย แถมได้มีเวลาชิลเพิ่มขึ้นอีกด้วย



ขนส่งสาธารณะเที่ยวรอบกรุงก็สนุกได้

กรุงเทพฯ ของเรายังมีดีอีกเยอะ ! ไม่ว่าจะเป็นแหล่งอาหารการกิน วัด วัง พิพิธภัณฑ์ ตลาด แหล่งคอมมูนิตี้ สตรีทอาร์ต
เก๋ๆ ซิกๆ มากมาย แคมป์บริการขนส่งก็ครอบคลุม โดยเฉพาะรถไฟฟ้าใต้ดิน MRT ที่ตอนนี้สายสีน้ำเงินนั้นมีส่วนต่อขยาย
5 สถานี คือ สถานีวัดมังกร สถานีสามยอด สถานีสนามไชย สถานีอิสรภาพ และสถานีท่าพระ ซึ่งรายล้อมไปด้วยสถานที่
ท่องเที่ยวแบบครบรส สะดวก ปลอดภัย และที่สำคัญคือไม่ต้องขับรถโดยที่กังวลใจทุกครั้งที่ต้องแวะปั๊มน้ำมัน



จัดเต็มความสุข ! “Happy Journey with BEM” ที่립สถานีสามย่าน

พาน้อง ม.ปลาย
แคมป์ส ทัวร์ “จุฬาฯ” สุดเอกซ์คลูซีฟ

ผศ.ดร.พีรศรี ไชวาทอง

ครูสมศรี ธรรมสารโสภณ

คุณณปסק สันติสุนทรกุล

กระแสดอรับแรงไม่แผ่ว กับโครงการ “Happy Journey with BEM” ต่อเนื่องมาถึงที่립ที่ 3 สถานีสามย่าน ชวนน้องวัยไฮซีเอ็ม.ปลายที่วัยลัดเลาะรอนริ้วจามจุรี “แคมป์ส ทัวร์ จุฬาฯ ร้อยห้าปี” กระทบไหล่สตั๊วเตอร์ชื่อดัง พร้อมด้วยวิทยากรสุดเอกซ์คลูซีฟที่มาสร้างแรงบันดาลใจ ส่งมอบความสุขและความประทับใจตลอดที่립

กิจกรรมเริ่มขึ้นในบ่ายวันเสาร์ที่ 23 กรกฎาคม บรรยากาศเป็นใจ ท้องฟ้าแจ่มใสต้อนรับน้องๆ ผู้โชคดีที่ผ่านการคัดเลือกเข้าร่วมกิจกรรม ที่มาในธีมเสื้อสีชมพู สวยหล่อสดใส เข้ากับโลโก้ ประเดิมด้วยกิจกรรมแรกด้วยสเปเชียลทอล์ก “ร้อยเรื่องราว ร้อยห้าปี จุฬาฯ” ที่โซนโคเวิร์กิงสเปซ ภายในห้องสมุดคณะสถาปัตยกรรมศาสตร์ โดย คุณครูสมศรี ธรรมสารโสภณ ศิษย์เก่าคณะอักษรศาสตร์ จุฬาฯ เจ้าของโรงเรียนสอนภาษาอังกฤษ ครูสมศรี, คุณณปסק สันติสุนทรกุล ศิษย์เก่าคณะสถาปัตยกรรมศาสตร์ จุฬาฯ ผู้ร่วมก่อตั้งเว็บไซต์เด็กดี และ ผศ.ดร.พีรศรี ไชวาทอง อาจารย์ประจำภาควิชาสถาปัตยกรรมศาสตร์ คณะสถาปัตยกรรมศาสตร์ จุฬาฯ ผู้อนุรักษ์มรดกไทยดีเด่น พ.ศ. 2562 ที่มาร่วมพูดคุยถึงความประทับใจที่มีต่อจุฬาฯ แคมป์สยังแอบกระซิบให้ตั้งใจฟังเรื่องราวที่จะเกิดหลังจากนี้ให้ดี เพราะมีการเล่นเกมถาม-ตอบ แจกของรางวัลตลอดที่립สร้างความตื่นเต้นได้ไม่น้อย

ถึงเวลาพาเดิน ทีมงานพาน้องๆ ร่วมเยี่ยมชมสถานที่สำคัญต่างๆ อาทิ พระบรมราชานุสาวรีย์สองรัชกาล ที่สร้างขึ้นเพื่อเป็นอนุสรณ์ระลึกถึงพระมหากษัตริย์คุณของพระบาทสมเด็จพระจุลจอมเกล้าเจ้าอยู่หัวและพระบาทสมเด็จพระมงกุฎเกล้าเจ้าอยู่หัว พระผู้พระราชทานกำเนิดและพระผู้สถาปนาจุฬาฯ เข้าชมพิพิธภัณฑ์มหาวิทยาลัย สถานที่รวบรวมข้อมูลและจัดแสดงเรื่องราวเกี่ยวกับจุฬาฯ ต่อด้วยแวะชมต้นจามจุรี 5 ต้น ต้นไม้ประจำมหาวิทยาลัย ซึ่งพระบาทสมเด็จพระบรมชนกาธิเบศร มหาภูมิพลอดุลยเดชมหาราช บรมนาถบพิตร เสด็จพระราชดำเนินมาทรงปลูกเมื่อปี พ.ศ. 2505 และยังคงแผ่ร่มเงาให้ความร่มรื่นมาจนถึงปัจจุบัน

ไฮไลต์ที่สร้างความตื่นตาตื่นใจได้ไม่น้อยคือ “ตึกจักรพงษ์” คลับเฮาส์ในสมัยอดีตถูกสร้างขึ้นในปี พ.ศ. 2475 เพื่อเป็นสโมสรส่วนกลางของนิสิตและองค์การบริหารนิสิต ปัจจุบันเป็นหอประวัติจุฬาลงกรณ์มหาวิทยาลัย จัดแสดงสิ่งของทรงคุณค่า และน่าสนใจเกี่ยวกับประวัติศาสตร์ของจุฬาฯ ต่อด้วยศาลาพระเกี้ยว ศาลาเอกประสงค์ ใช้จัดกิจกรรมได้หลากหลาย หากเงยหน้ามองจะเห็นสัญลักษณ์พระเกี้ยววงบนหมอน อดลัทธิ์สำคัญแห่งความภาคภูมิใจ ต่อด้วยไปชมความงามของอาคารมหาจุฬาลงกรณ์และอาคารมหาชิราวุธ ซึ่งชาวจุฬาฯ เรียกกันทั้ง 2 อาคารรวมกันว่า “เทวาลัย” เดิมใช้เป็นอาคารเรียน ต่อมามีการบูรณะซ่อมแซมครั้งใหญ่ ปัจจุบันเป็นที่립ที่จัดประชุม สัมมนา รับรองอาคันตุกะ และเป็นที่ตั้งสำนักงานต่างๆ ของคณะอักษรศาสตร์

ถึงเวลาใกล้โบกมือลา ทีมงานพาน้องๆ ไปปิดที่립ด้วยอาหารมื้อเย็นแสนอร่อย ที่ร้านคาเฟ่โทเรโด (CAFÉ TOREADOR) ที่ตั้งอยู่ติดกับคณะสถาปัตยกรรมศาสตร์ คาเฟ่เล็กๆ แต่ร่มรื่นจนกลายเป็นที่นัดหมายรวมตัวกันของพี่น้องชาวจุฬาฯ โดยจัดเตรียมเมนูถูกใจวัยไฮซีเอ็มแบบโต๊ะมีกลืนอายุพิวชันแบบญี่ปุ่นนิดๆ ไม่ต้องเดาว่าอร่อยแค่ไหนเพราะหมดเกลี้ยงทุกโต๊ะไม่ทำให้ผิดหวัง และปิดท้ายด้วยการเชิญชวนให้ร่วมกด Like กด Share Fan Page ของ BEM ทั้ง MRT Bangkok Metro และ Bangkok Expressway เพื่อไม่พลาดข้อมูลข่าวสาร และการจัดกิจกรรมต่างๆ ในครั้งต่อไป

“Happy Journey with BEM” ยังมีอีก 2 ที่립สำหรับผู้ใช้บริการรถไฟฟ้า MRT เข้าร่วมฟรี ! ที่립ต่อไป สถานีหัวลำโพง “Street Photo Walk เดิน ถ่าย ที่립” เปิดมุมมองใหม่ของสถานีรถไฟหัวลำโพง ร้านอาหารและคาเฟ่สุดชิคในซอยนาเนาไปกับคุณพิชัย แก้ววิชิตช่างภาพแอมบีวีบีและภาพแนวสตรีท อดิตวินมอเตอร์ไซค์ที่มองเห็นความงามของสิ่งรอบตัว ที่จะชวนทุกคนร่วมเวิร์กชอปถ่ายภาพ พร้อมกิจกรรมประกวดภาพถ่าย เปิดรับสมัครผู้สนใจเข้าร่วมกิจกรรมตั้งแต่วันที่ 5 กันยายน 2565 เป็นต้นไป

ผู้สนใจกิจกรรมต่างๆ ในโครงการ “Happy Journey with BEM” สามารถติดตามรายละเอียดและข้อมูลข่าวสารเพิ่มเติมได้ที่

Facebook: MRT Bangkok Metro

Twitter: MRT Bangkok Metro

Instagram: MRT_bangkok

Mobile Application: Bangkok MRT

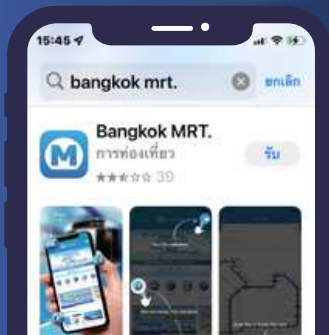
ค้นหาเส้นทางด้วย BANGKOK MRT APPLICATION

ตัวช่วยการเดินทางกับ MRT ให้เป็นเรื่องง่าย ไม่มีสะดุด



เดินทางสะดวก รวดเร็ว และคล่องตัวมากยิ่งขึ้นด้วยรถไฟฟ้า MRT สายสีน้ำเงิน และสายสีม่วง แค่นี้ “BANGKOK MRT” แอปฯ เดียวที่สามารถเช็คข้อมูลสถานีล่วงหน้า ช่วยคุณตัดสินใจเลือกเส้นทางที่ใช้ได้อย่างมั่นใจ ด้วยฟังก์ชัน ค้นหาเส้นทาง สามารถวางแผนการเดินทางได้อย่างไม่มีสะดุด

- ✓ แสดงตัวเลือกเส้นทาง เพิ่มความสะดวกในการวางแผนการเดินทาง
- ✓ เช็คข้อมูลสถานีถัดไป และสถานีเปลี่ยนขบวน
- ✓ คำนวณค่าโดยสาร ระยะเวลาการเดินทาง และหมายเลขชานชาลา ได้แบบครบรูป
- ✓ แจ้งเวลาขบวนแรก / ขบวนสุดท้าย ไม่พลาดทุกการเดินทาง



เพียงทำตาม 5 ขั้นตอนง่ายๆ ดังนี้

1. ดาวน์โหลดและติดตั้งแอปฯ ที่ APP STORE หรือ GOOGLE PLAY โดยค้นหาคำว่า “BANGKOK MRT”



2. เลือกฟังก์ชัน ค้นหาเส้นทางบนแอปฯ “BANGKOK MRT”



3. เลือกสถานีต้นทาง-ปลายทางที่ต้องการเดินทาง



4. เลือกเส้นทางการเดินทางเพื่อดูข้อมูลเพิ่มเติม



5. ดูข้อมูลต่างๆ เพื่อวางแผนการเดินทางได้อย่างแม่นยำ



ไม่รู้ ไม่ได้แล้ว! PDPA ไกลตัวกว่าที่คุณคิด

ข้อมูลทางกฎหมายที่มีรายละเอียดขบย่อย ยอมรับว่าบางทีก็เหมือนกันที่เท็จจะไปทำความเข้าใจ แต่ในยุคที่แก๊งคอลเซนเตอร์ครองเมืองขนาดนี้เลยขออัปเดตการบังคับใช้ PDPA ที่ช่วยปิดช่องทางการรั่วไหลของข้อมูลส่วนตัวประชาชนซึ่งถือว่าเป็นประโยชน์และใกล้ตัวมากๆ ไม่ว่าจะเป็นส่วนของผู้ประกอบการ หรือคนทั่วไปก็ลองเปิดใจเรียนรู้ดูนะ !



PDPA คืออะไร ?

PDPA พระราชบัญญัติคุ้มครองข้อมูลส่วนบุคคล พ.ศ. 2562 (**Personal Data Protection Act: PDPA**) เป็นกฎหมายใหม่ที่ออกมาเพื่อแก้ไขปัญหาการถูกละเมิดข้อมูลส่วนบุคคลที่เพิ่มมากขึ้นเรื่อยๆ จนน่าตกใจ เช่น การซื้อขายข้อมูลเบอร์โทรศัพท์และข้อมูลส่วนตัวอื่นๆ โดยที่เจ้าของข้อมูลไม่ยินยอม มักพบได้ในรูปแบบการโทรฯ มาโฆษณา หรือล่อลวง โดยกฎหมายนี้ได้เริ่มบังคับใช้อย่างเต็มรูปแบบสดๆ ร้อนๆ เมื่อวันที่ 1 มิถุนายน 2565 ที่ผ่านมา คือ เป็นกฎหมายที่ให้ความคุ้มครองข้อมูลส่วนบุคคลไม่ว่าจะเป็นชื่อที่อยู่เบอร์โทรศัพท์รูปถ่ายบัญชีธนาคาร อีเมล ไอดีไลน์ ลายนิ้วมือ ประวัติสุขภาพ ฯลฯ ซึ่งอาจเป็นได้ทั้งข้อมูลในรูปแบบเอกสาร กระดาษ หนังสือ หรือจัดเก็บในรูปแบบอิเล็กทรอนิกส์



สำคัญอย่างไร ?

ความสำคัญของ PDPA คือ การทำให้เจ้าของข้อมูลมีสิทธิในข้อมูลส่วนตัวที่ถูกจัดเก็บไปแล้ว หรือกำลังจะถูกจัดเก็บมากขึ้น ไม่ว่าจะ เป็นสิทธิการรับทราบและยินยอมการเก็บข้อมูลส่วนตัว และสิทธิในการขอเข้าถึงข้อมูลส่วนตัว คิดค้านและเพิกถอนการเก็บและนำข้อมูลไปใช้ และสิทธิขอให้ลบหรือทำลายข้อมูลส่วนตัว ซึ่งเมื่อ PDPA มีผลบังคับใช้อย่างเต็มรูปแบบก็จะกระทบต่อผู้ประกอบการทุกประเภท ไม่ว่าจะ เป็นธุรกิจ Startup ไปจนถึงธุรกิจขนาดใหญ่ ที่ต้องเกี่ยวข้องกับข้อมูลส่วนบุคคลของลูกค้า รวมถึงพนักงาน โดย PDPA มีข้อกำหนดครอบคลุมหลายด้าน ซึ่งหากฝ่าฝืนอาจทำให้องค์กรนั้นๆ ต้องเสียค่าปรับเป็นเงินจำนวนมากได้



องค์ประกอบสำคัญของ PDPA ?

บุคคลที่ต้องปฏิบัติตามกฎหมาย PDPA ประกอบด้วย เจ้าของข้อมูลส่วนบุคคล และผู้ควบคุมข้อมูลส่วนบุคคล โดยในองค์ประกอบอย่างหลังนี้ก็เปรียบเสมือนผู้ดูแลระบบ คล้ายๆ เป็นฝ่ายปฏิบัติงานที่มีหน้าที่เก็บรวบรวม และนำข้อมูลส่วนบุคคลที่ผ่านการขอความยินยอมจากเจ้าของข้อมูลเพื่อไปใช้ เช่น เว็บไซต์ขายของออนไลน์ ตัวผู้จัดทำเว็บไซต์ก็จะต้องขอข้อมูลทั้งชื่อ ที่อยู่ เบอร์โทรศัพท์ ข้อมูลการจ่ายเงิน เพื่อนำไปดำเนินการสั่งซื้อและจัดส่งสินค้าไปยังที่อยู่ของเจ้าของข้อมูล ซึ่ง PDPA เมื่อได้ข้อมูลมาแล้ว ต้องจัดให้มีมาตรการรักษาความปลอดภัยข้อมูลของลูกค้าย่างมีความรับผิดชอบนั่นเอง



5 TRAVELTECH

เกี่ยวข้องปลอดภัย ในยุค New Normal

อะไรๆ ก็ดูเปลี่ยนไปมากหลังจากที่เรากลับมาใช้ชีวิตในรอบนี้ แม้แต่การท่องเที่ยวยังมีชื่อเรียกว่า “ท่องเที่ยววิถีใหม่” หรือ “เที่ยวแบบ New Normal” แม้มองเผินๆ อาจจะรู้สึกว่ามันจะจุกจิก เพื่อลดการแพร่ระบาดอย่างได้ผล แต่พอได้ลองกลับมาเที่ยวจริงๆ ถึงได้รู้ว่า การมาของ COVID-19 นี้ทำให้เราเปิดใจรับเทคโนโลยีและนวัตกรรมได้ง่ายขึ้น เราเองก็เที่ยวได้สบายใจ ขณะที่ผู้ประกอบการเองก็เดินต่อไปได้ ซึ่ง 5 TravelTech ที่ว่ามาก็มีดังต่อไปนี้

1 CONTACTLESS TECHNOLOGY



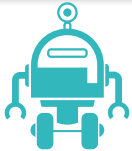
เทคโนโลยีไร้สัมผัส จริงๆ แล้วหลายแวดวงก็เริ่มมีการนำเทคโนโลยีไร้สัมผัสมาใช้สักระยะแล้ว แต่เมื่อเกิดการแพร่ระบาดของ COVID-19 ก็เป็นการกระตุ้นให้มีการลงทุนกับเทคโนโลยีและนวัตกรรมมากขึ้น โดยเฉพาะกับภาคการท่องเที่ยวและโรงแรม อาทิ กุญแจดิจิทัล ปลอดภัยห้องพักรับประทานอาหาร รวมถึงระบบเช็คอิน เช็คอินแบบสัมผัส ฯลฯ ซึ่งนอกจากจะสะดวกสบายแล้ว ยังสร้างความมั่นใจและความปลอดภัยให้กับนักท่องเที่ยวเพิ่มขึ้นอีกด้วย

2 DIGITAL PASSPORT



หนังสือเดินทางดิจิทัลหรือพาสปอร์ตดิจิทัล การใช้วัคซีนพาสปอร์ตในรูปแบบดิจิทัลเพื่อใช้ในการเดินทางไปยังต่างประเทศ รวมถึงใช้เพื่อยืนยันประวัติการฉีดวัคซีนของผู้ที่ต้องการเข้าร่วมกิจกรรมตามที่สาธารณะต่างๆ นอกจากนวัตกรรมการยืนยันตัวตนดิจิทัลจะช่วยเรื่องการควบคุมโรคระบาดแล้ว การพัฒนาพาสปอร์ตดิจิทัลในอนาคตจะเพิ่มความปลอดภัยให้ผู้เดินทางสามารถควบคุมการเปิดเผยข้อมูลส่วนตัวได้ด้วยตัวเอง ซึ่งจะช่วยลดโอกาสการเกิดอาชญากรรมไซเบอร์ได้มากขึ้นด้วย

3 DIGITAL WORKFORCE



แรงงานดิจิทัล เราเริ่มคุ้นเคยกับการไปเที่ยวที่ไหน หรือไปนั่งชิลๆ ที่ร้านอาหารในวันพักผ่อนกับครอบครัว แล้วพบกับเจ้าหน้า Robot ที่มาช่วยเสิร์ฟ หรือแม้แต่ในสนามบิน ตลอดไปจนถึงเจ้าหุ่นยนต์เสิร์ฟเครื่องดื่มที่พูดคุยได้ตอบกับนักท่องเที่ยว โดยเฉพาะคำถามเกี่ยวกับความกังวลในเรื่องความปลอดภัยและความเสี่ยงต่อโรคระบาด ซึ่งจะช่วยลดภาระงานของพนักงานที่เป็นมนุษย์ได้เป็นอย่างดีทีเดียว

4 ALTERNATIVE EXPERIENCE



ประสบการณ์ทางเลือก เป็นการนำความล้ำของเทคโนโลยีเสมือนจริง หรือ Virtual Reality มาใช้เพื่อสร้างประสบการณ์ทางเลือกให้นักท่องเที่ยวหรือผู้ชมที่สามารถรับชมกิจกรรมต่างๆ ด้วยเทคโนโลยีจำลองสภาพแวดล้อมเสมือนจริงผ่านคอมพิวเตอร์ สมาร์ทโฟน อุปกรณ์อิเล็กทรอนิกส์ต่างๆ โดยไม่ต้องเดินทางไปจริง เป็นทางเลือกที่อาจจะเหมาะกับคนบางกลุ่ม เช่น ผู้ป่วย คนชรา ผู้พิการ เป็นไอเดียที่น่ารักดีนะ

5 TOUR MANAGEMENT PLATFORMS



แพลตฟอร์มวางแผนการท่องเที่ยว อย่างที่เรารู้กันว่าบริการอะไรในยุคนี้ก็จะตอบโจทย์ความเป็นปัจเจกได้ก็จะได้ความนิยม ในธุรกิจการท่องเที่ยวก็เลยมีระบบวางแผนการเดินทางให้มีความยืดหยุ่นและปรับเข้ากับความต้องการเฉพาะคน ทั้งเว็บไซต์ แอปพลิเคชัน รวมทั้งระบบนำทางอัจฉริยะในรถยนต์ โดยจะเชื่อมโยงฐานข้อมูลจากส่วนต่างๆ เข้าด้วยกัน สร้างแรงดึงดูดให้อยากออกมาท่องเที่ยวกัน เพราะสามารถออกแบบแพลนของตัวเองได้ตรงจุดตรงใจมากยิ่งขึ้น

แต่สิ่งที่สำคัญที่สุดเหนือเทคโนโลยีคือความรับผิดชอบต่อตนเองและสังคมของทุกคนที่คำนึงถึงความปลอดภัยในทุกๆ ด้าน เพื่อช่วยลดการแพร่ระบาดของ COVID-19 เป็นความหวังร่วมกันว่าในอนาคตอันใกล้นี้จะมียอดผู้ติดเชื้อเป็นศูนย์

คำถามฉบับที่ 27

เมื่อเติมเงินบัตรโดยสาร MRT หรือ MRT Plus ผ่าน Shopee Application จะได้รับโปรโมชั่นใด

คำตอบที่ถูกต้อง คือ **รับเงินคืน Shopee Coins Cashback 10%**

รายชื่อผู้โชคดีประจำฉบับที่ 27

1. คุณณัฐกานต์ สรรค์ศุภศิริกุล
2. คุณมณฑกานต์ แซ่โล้ว
3. คุณชลิดา ศรีประเสริฐ
4. คุณพัฒนพงศ์ พันธุ์ไม้
5. คุณณรงค์ ปรกาศศรีโรจน์
6. คุณพรชัย โอฬาริกเดช
7. คุณสมบูรณ์ อรุณธนศิริญ
8. คุณสุพรรณภา กาวรุ่งโรจน์
9. คุณสุรศักดิ์ สีลูกวัด
10. คุณวิศรุต พิรุณสุนทร

บริษัทฯ จะจัดส่งของรางวัล (บัตรโดยสารรถไฟฟ้า MRT) ให้ทางไปรษณีย์ ตามที่อยู่ที่ได้รับ



ร่วมตอบคำถามประจำฉบับที่ 28 เดือนสิงหาคม-กันยายน 2565

**ลุ้นรับรางวัลบัตรโดยสารรถไฟฟ้า MRT
จำนวน 10 รางวัล**



ส่งคำตอบ พร้อมชื่อ-ที่อยู่
ผ่านทาง QR Code
ตั้งแต่วันที่-30 กันยายน 2565

คำถามประจำฉบับที่ 28

**แอปพลิเคชันที่สามารถใช้ค้นหา
เส้นทาง จำนวนอัตราค่าโดยสาร
ของรถไฟฟ้า MRT สายสีน้ำเงิน
และสายสีม่วงมีชื่อว่าอะไร?**



หมายเหตุ : ขอสงวนสิทธิ์สำหรับผู้ใช้บริการทางพิเศษ และรถไฟฟ้า MRT เท่านั้น

บริษัท ทางด่วนและรถไฟฟ้ากรุงเทพ จำกัด (มหาชน)
www.bemplc.co.th

Expressway

สอบถามสภาพการจราจร และแจ้งเหตุบนทางพิเศษ

- EXAT Call Center
โทร. 1543
- ศูนย์ควบคุมทางพิเศษศรีรัช (ทางด่วนชั้นที่ 2)
โทร. 0 2664 6400
- ศูนย์ควบคุมทางพิเศษศรีรัช-วงแหวนรอบนอกฯ
โทร. 0 2555 0255
- ศูนย์ควบคุมทางพิเศษอุดรรัถยา
โทร. 0 2567 5680

Metro

สอบถามข้อมูลการใช้บริการรถไฟฟ้า MRT

- ศูนย์บริการข้อมูลรถไฟฟ้า MRT
โทร. 0 2624 5200
- Facebook : MRT Bangkok Metro
- Instagram : MRT_Bangkok
- Twitter : MRT Bangkok Metro
- Application : Bangkok MRT

ตรวจสอบข้อมูลการใช้งาน Easy Pass ทางเว็บไซต์ www.thaieasypass.com
และติดตามข่าวสารได้ที่

- Facebook : Bangkok Expressway and Metro PLC.
- Instagram : bemplc